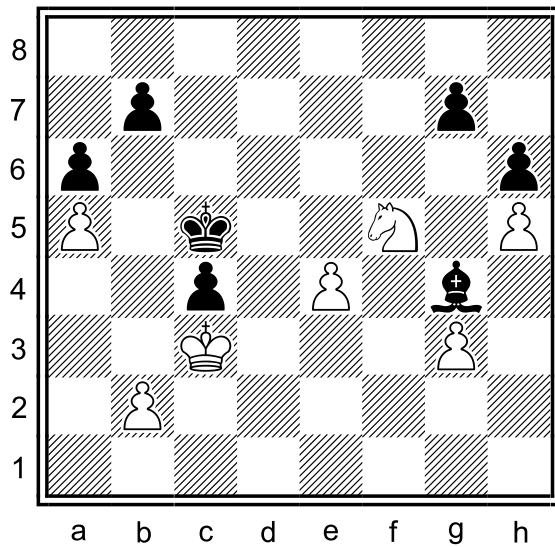
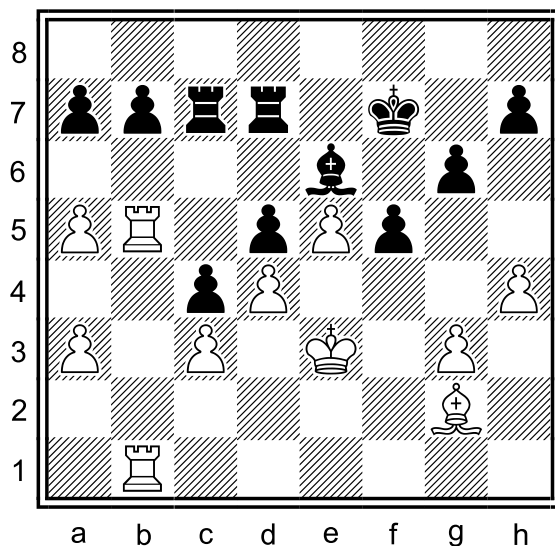


**Diagram 4.1: černý na tahu**



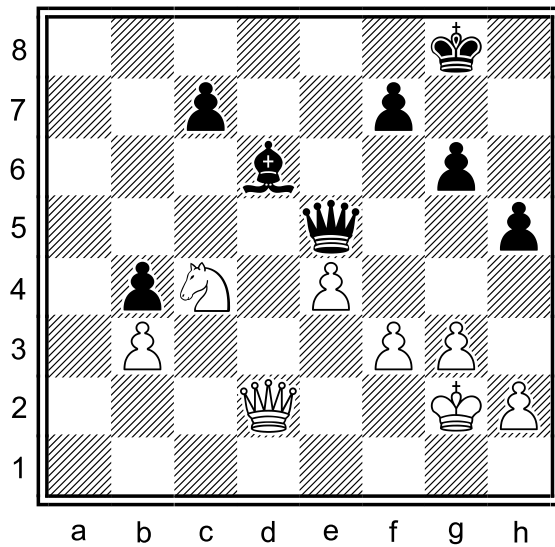
- 4.1.1 Jak vychází ze srovnání bílá vs. černá pěšcová struktura?
- 4.1.2 Je za daných okolností silnější bílý jezdec nebo černý střelec?
- 4.1.3 Má černý sebrat pěšce na h5? Nepovede k vyrovnání rychleji výměna na f5?

**Diagram 4.2: bílý na tahu**



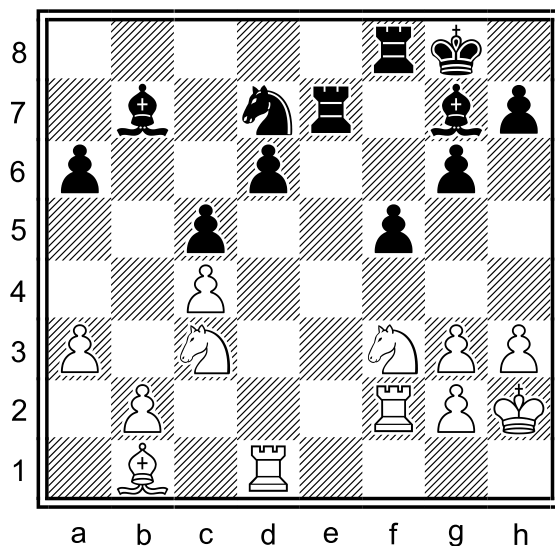
- 4.2.1 Proč stojí bílý lépe?
- 4.2.2 Má bílý hrát aktivně na dámském nebo na královském křídle?
- 4.2.3 Co má bílý hrát?

**Diagram 4.3: černý na tahu**



- 4.3.1 Stojí lépe bílý nebo černý?
- 4.3.2 Která lehká figura je v dané pozici silnější?
- 4.3.3 Co má černý hrát?

**Diagram 4.4: černý na tahu**



- 4.4.1 Kdo má více pěšcových slabin – bílý nebo černý? Které převažují?
- 4.4.2 Jak výrazným trumfem je dvojice střelců černého?
- 4.4.3 Co má černý hrát?