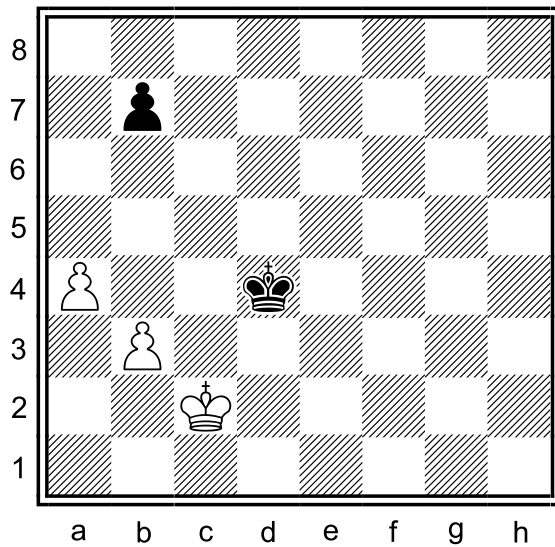
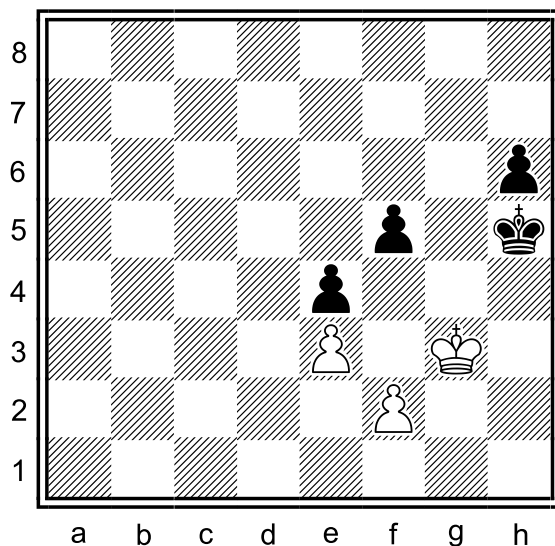


Diagram 3.1: černý na tahu



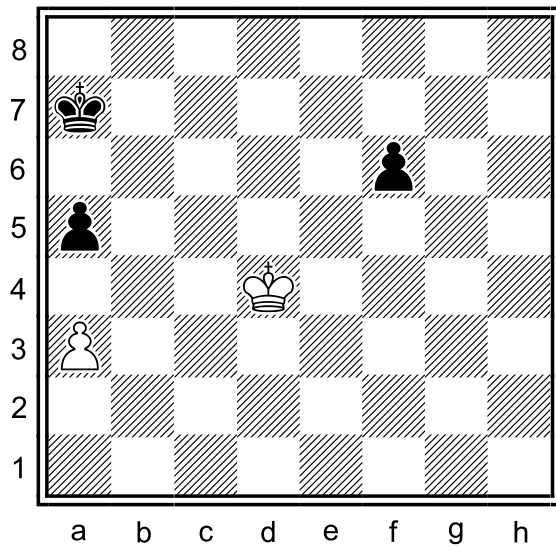
- 3.1.1 Jaké je vzájemné postavení obou králů s nevýhodou tahu?
- 3.1.2 Jak vypadá plán bílého – kudy chce vyhrávat?
- 3.1.3 Doporučili byste černému králi v prvním tahu pole c5 nebo pole d5? A proč?

Diagram 3.2: černý na tahu



- 3.2.1 V čem je významná pozice černého krále?
- 3.2.2 Bílý hrozí výměnou jednoho páru pěšců – kdy je pro černého tato hrozba významná?
- 3.2.3 Vybrali byste pro černého krále pole g5 anebo g6? Proč?

Diagram 3.3: bílý na tahu

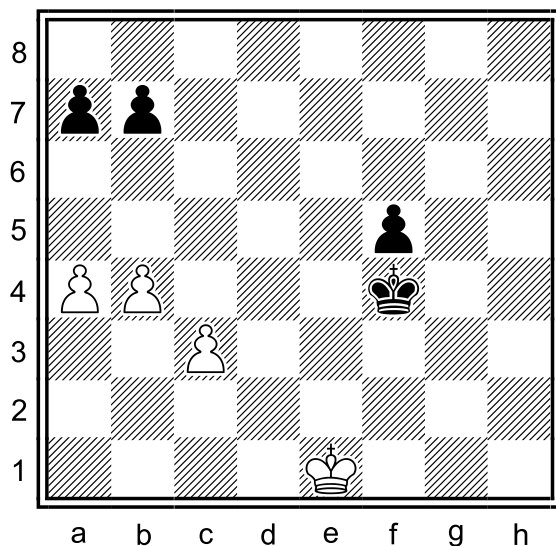


3.3.1 Jaký plán bílého může vést k záchraně?

3.3.2 Má bílý prvním tahem spíš blokovat černého krále nebo raději ohrozit černého pěšce?

3.3.3 Najdete pro bílého vynucenou cestu k remíze?

Diagram 3.4: bílý na tahu



3.4.1 Kdo stojí lépe a proč?

3.4.2 Za jakých okolností bílá převaha na dámském křídle kompenzuje černého volného pěšce?

3.4.3 Který první tah poradíte bílému a proč?