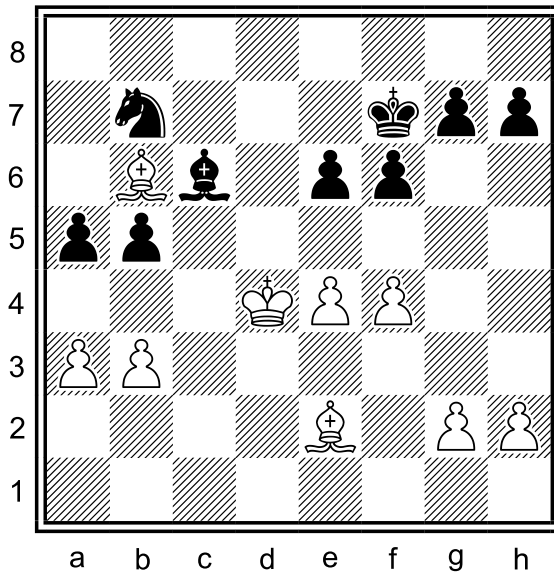


Diagram 111.1: bílý na tahu

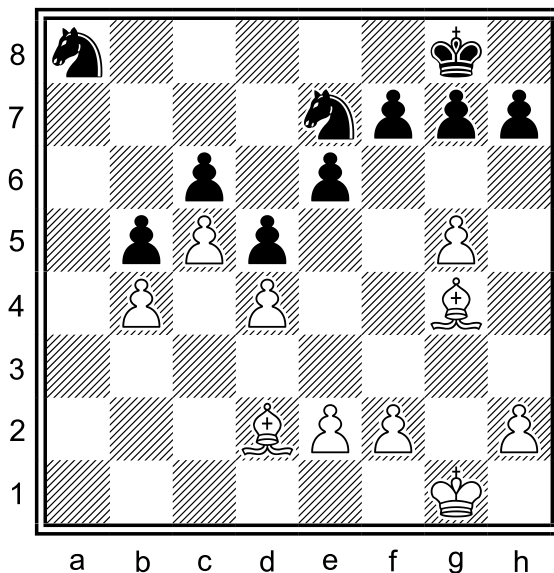


111.1.1 Proč stojí bílý lépe?

111.1.2 Lze prorazit na dámském křídle?

111.1.3 Jaký plán a tah doporučíte bílému?

Diagram 111.2: bílý na tahu

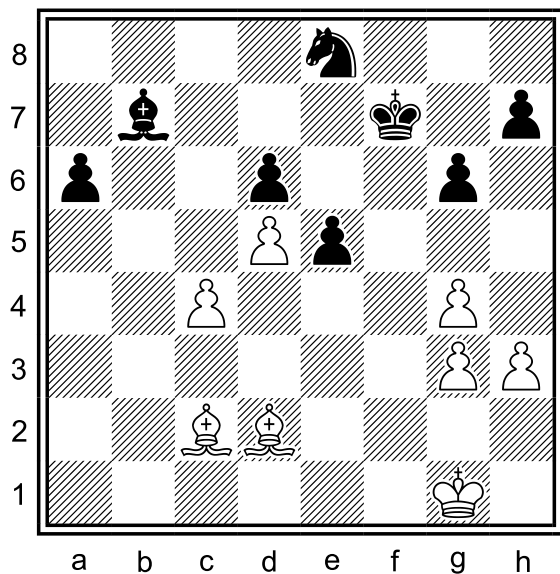


111.2.1 Jak může bílý využít co nejlépe svých dvou střelců?

111.2.2 Jaká pole a opěrné body má černý pro své jezdce?

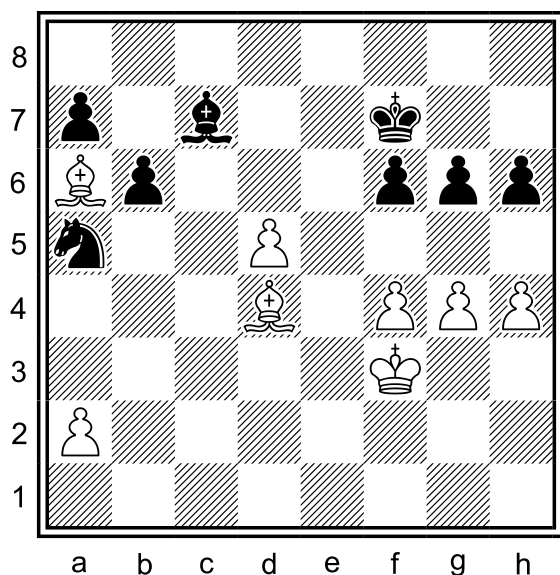
111.2.3 Poradíte bílému první tah?

Diagram 111.3: bílý na tahu



- 111.3.1 Jakou roli hraje postavení černých pěšců?
- 111.3.2 Jak má bílý omezit černé figury v pohybu?
- 111.3.3 Poradíte bílému první tah?

Diagram 111.4: bílý na tahu



- 111.4.1 Pro které zahájení je tato pěšcová struktura typická?
- 111.4.2 Porovnáte postavení všech čtyř figur?
- 111.4.3 Co má bílý zahrát?