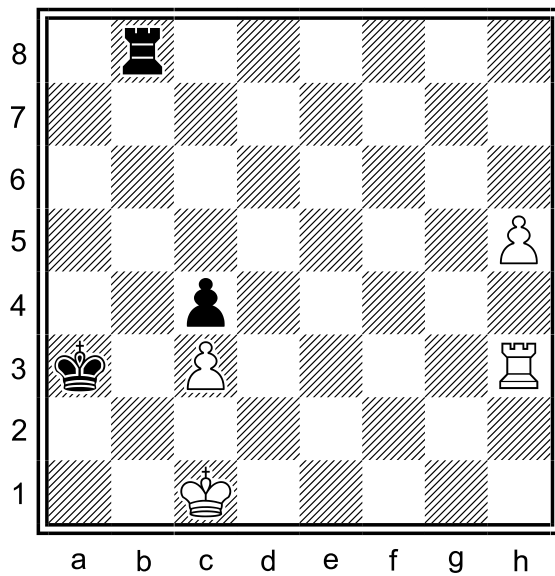


Diagram 110.1: bílý na tahu

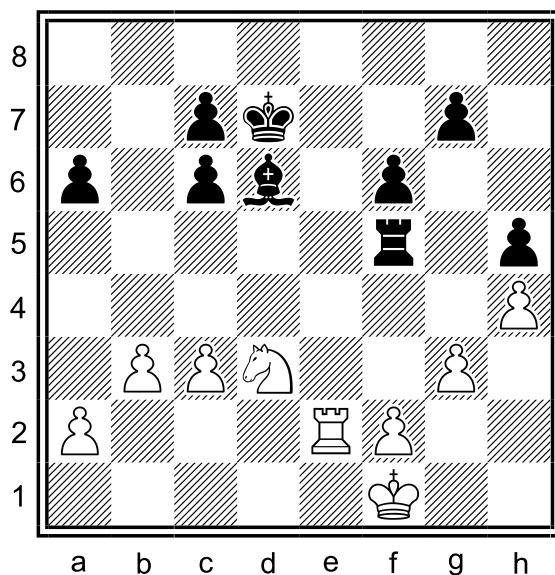


110.1.1 Proč stojí bílý lépe?

110.1.2 Černý má k dispozici silnou protihru? Jakou - co chce černý zahrát?

110.1.3 Jaký tah doporučíte bílému?

Diagram 110.2: bílý na tahu

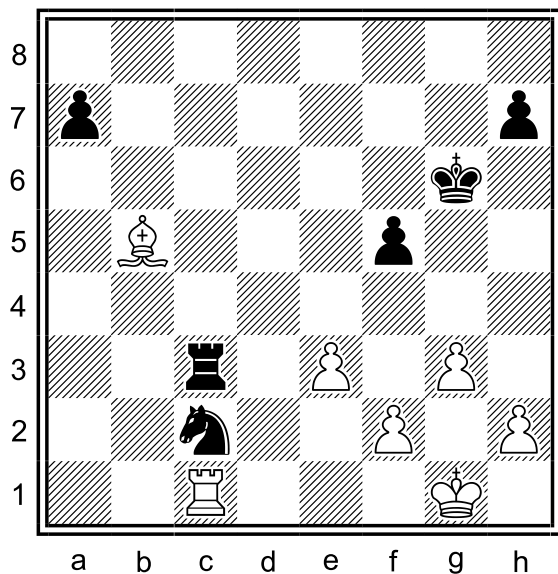


110.2.1 Proč stojí bílý lépe?

110.2.2 Čím hrozí černý?

110.2.3 Co se skrývá za nenápadným tahem věží 36.Ve3?

Diagram 110.3: bílý na tahu

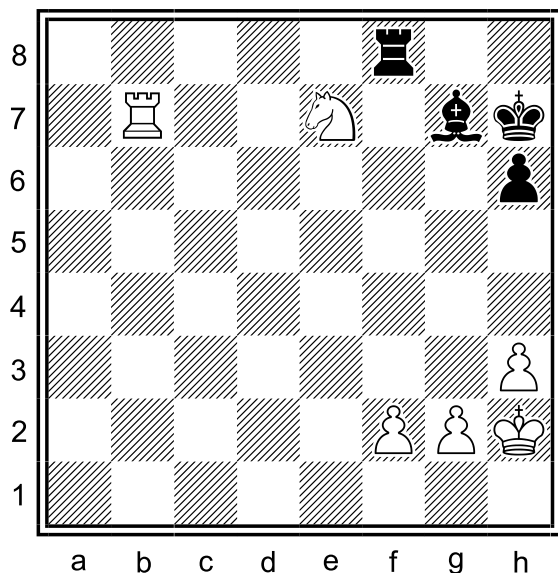


110.3.1 Proč stojí bílý lépe?

110.3.2 Na čem selhává okamžité 1. Sa4 s napadením přivázaného jezdce?

110.3.3 Jakou profylaktickou alternativu má bílý k dispozici?

Diagram 110.4: bílý na tahu



110.4.1 Proč stojí bílý lépe?

110.4.2 Jaké možnosti protihry má černý k dispozici?

110.4.3 Jedním tahem bílý všechny možnosti soupeře zabije - kterým?