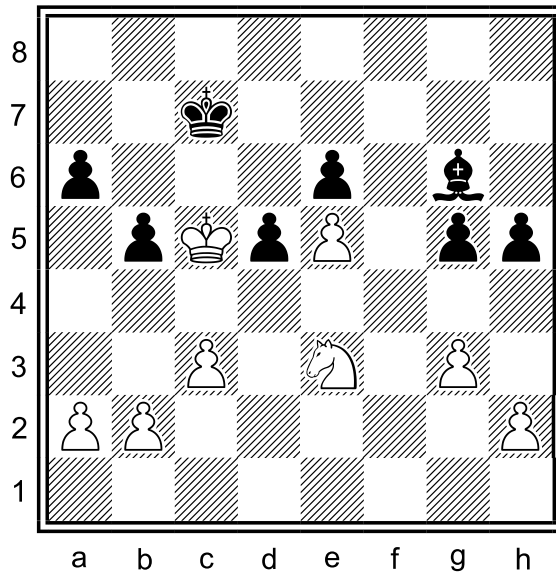
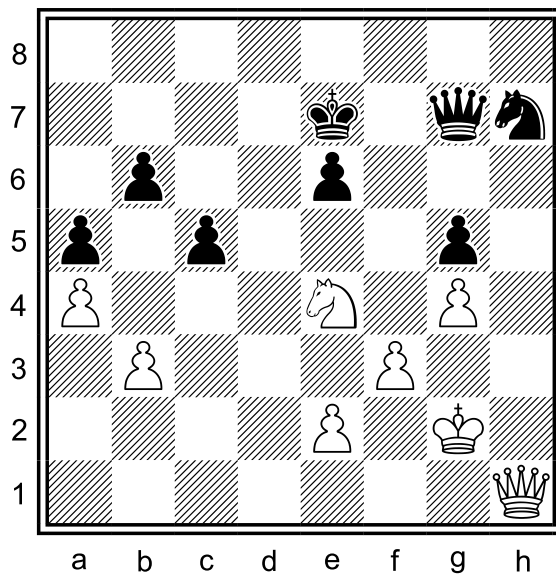


Diagram 107.1: bílý na tahu



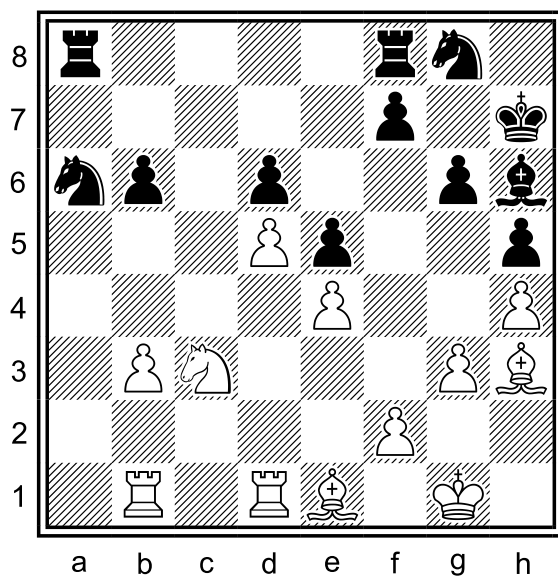
- 107.1.1 Kdo stojí lépe a proč?
- 107.1.2 Kterých slabin může bílý využít?
- 107.1.3 Jak má bílý pokračovat?

Diagram 107.2: bílý na tahu



- 107.2.1 Proč stojí bílý lépe?
- 107.2.2 Která slabá pole v černé pozici sehraji rozhodující roli?
- 107.2.3 Poradíte bílému další postup?

Diagram 107.3: bílý na tahu

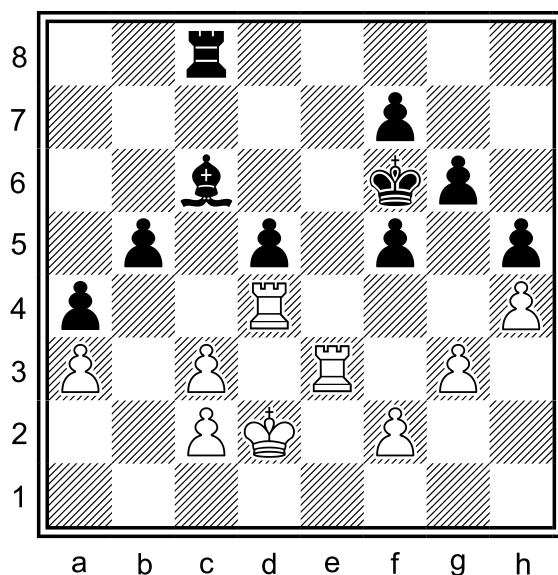


107.3.1 Kde lze v pozici černého nalézt slabá pole?

107.3.2 Jak jich může bílý využít?

107.3.3 Poradíte bílému, co zahrát?

Diagram 107.4: bílý na tahu



107.4.1 Proč stojí bílý lépe?

107.4.2 Která slabá pole bílý v dalším průběhu využije a jak?

107.4.3 Napadne vás v pozici na diagramu vhodný tah?