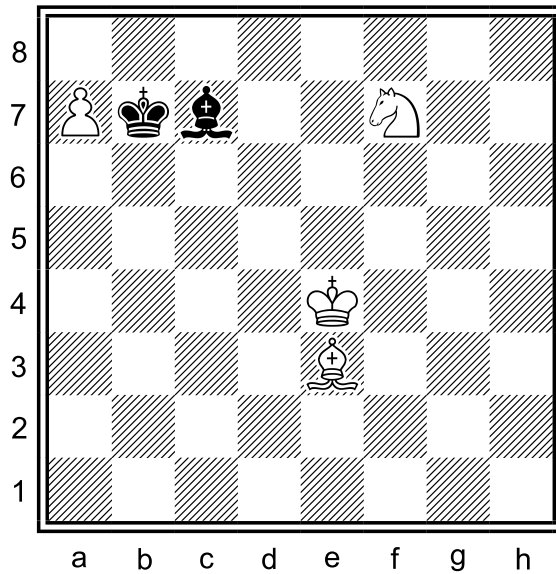
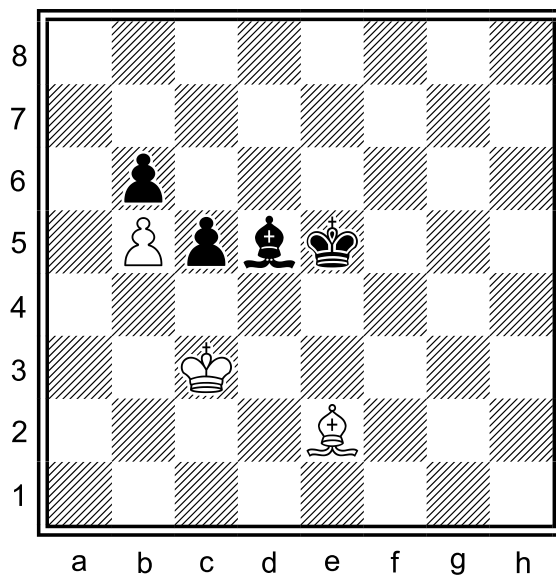


Diagram 104.1: černý na tahu



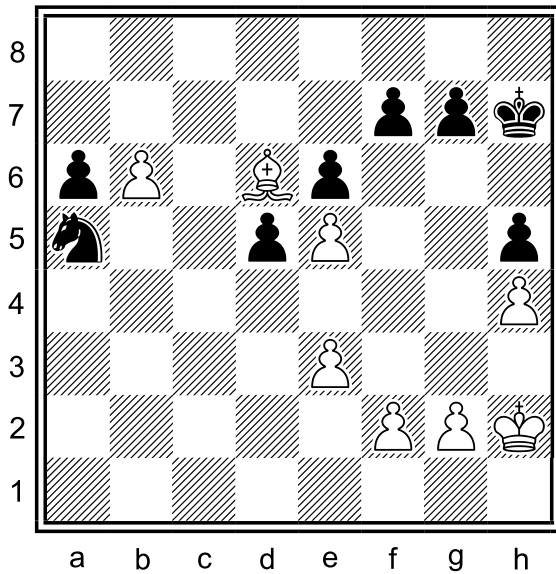
- 104.1.1 Na čem je založená potenciální protihra černého?
- 104.1.2 Jakého postavení lehkých figur potřebuje bílý dosáhnout?
- 104.1.3 Jaký další postup bílému doporučíte?

Diagram 104.2: černý na tahu



- 104.2.1 Bílý vystavěl téměř perfektní pevnost - kde má jeho pozice slabé místo?
- 104.2.2 Jak má černý vylepšit postavení svých figur?
- 104.2.3 Najdete za černého cestu k výhře? Jak má černý postupovat?

Diagram 104.3: bílý na tahu

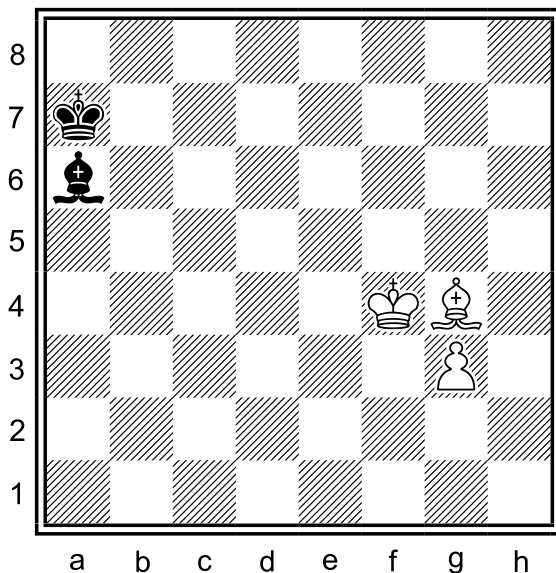


104.3.1 Na kterém křídle je černá pozice zranitelnější?

104.3.2 Jakou roli hraje pole f6 a za jakých okolností se na toto pole dostane bílý král?

104.3.3 K jaké pozici bílý směřuje? Kde má v tu chvíli stát černý jezdec?

Diagram 104.4: bílý na tahu



104.4.1 Která pole jsou pro černého kritická? Kam potřebuje umístit střelce?

104.4.2 Jak má bílý odříznout černého krále na jeho cestě na pole g7?

104.4.3 Dokážete navrhnout a zdůvodnit první tah bílého? Kam má postavit střelce?