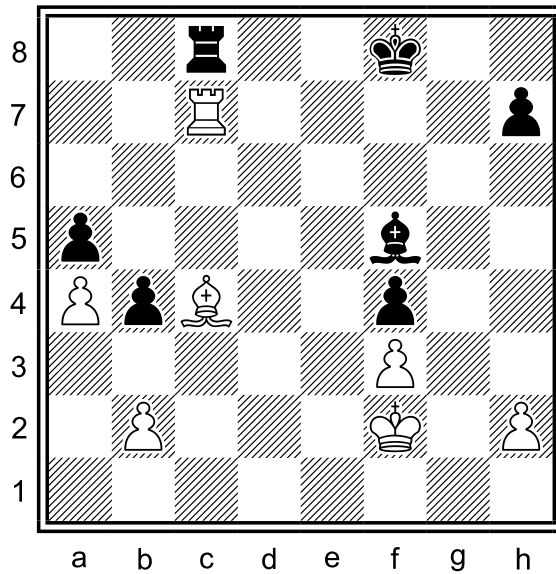


## Diagram 102.1: bílý na tahu

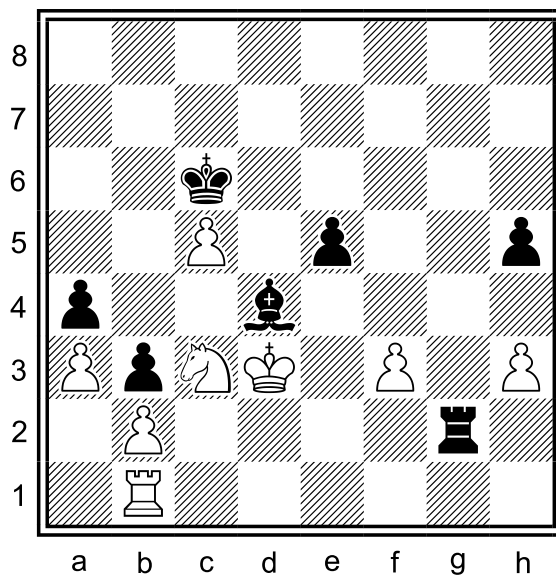


102.1.1 Kdo stojí lépe - bílý nebo černý?

102.1.2 Má bílý přejít do bezpečné věžovky po 1.Vf7+? Je opravdu bezpečná?

102.1.3 Anebo bude lepší vyměnit věže na c8? Jak po tomto tahu partie dopadla?

## Diagram 102.2: černý na tahu

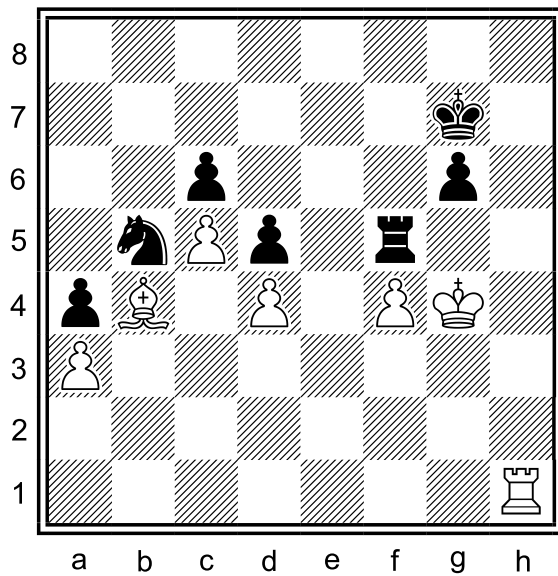


102.2.1 Proč stojí černý lépe?

102.2.2 Vyplatí se ponechat lehké figury ještě pár tahů na šachovnici? Co má hrát?

102.2.3 Anebo černému doporučíme vyměnit okamžitě střelce za jezdce?

**Diagram 102.3: černý na tahu**

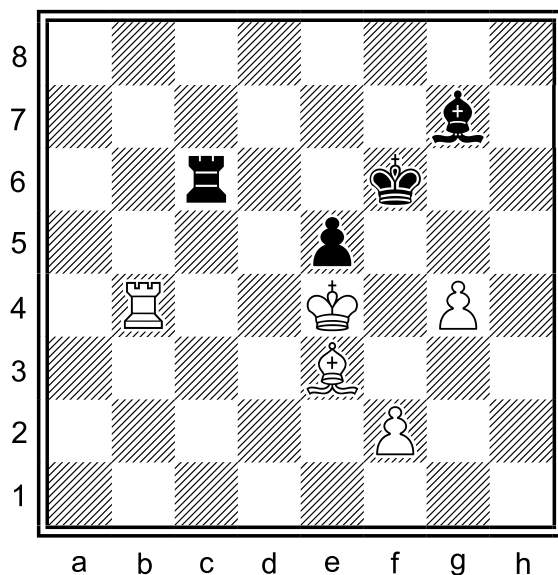


102.3.1 Kdo stojí lépe a proč?

102.3.2 Jaká je při dané pěšcové konstelaci relativní síla bílých a černých figur?

102.3.3 Doporučíte černému nabídnout výměnu věží na h5?

**Diagram 102.4: bílý na tahu**



102.4.1 Kdo se v dané pozici těší více na výměny - bílý nebo černý? Proč?

102.4.2 Troufli byste si za bílé na výměnu věží po 1.Vb6?

102.4.3 Jak konkrétně po této výměně dovede bílý partii k výhře?