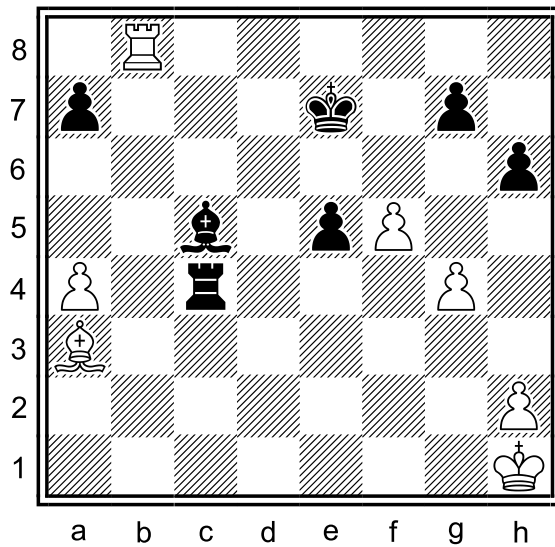


Diagram 10.1: bílý na tahu

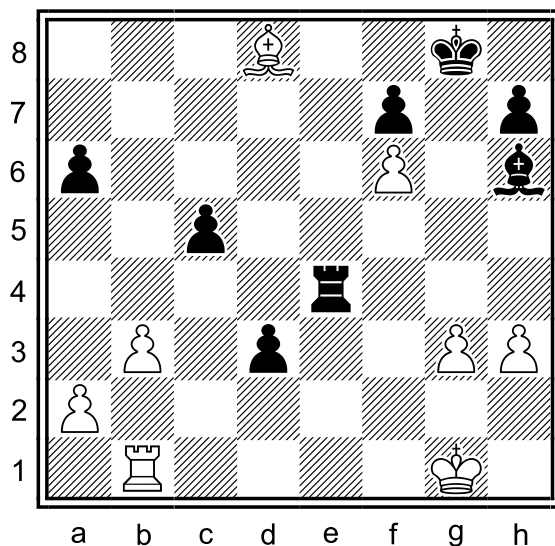


10.1.1 V čem spočívá výhoda bílého?

10.1.2 Které taktické motivy hrají bílému do karet?

10.1.3 Spočítáte vítěznou variantu bílého až do konce?

Diagram 10.2: černý na tahu

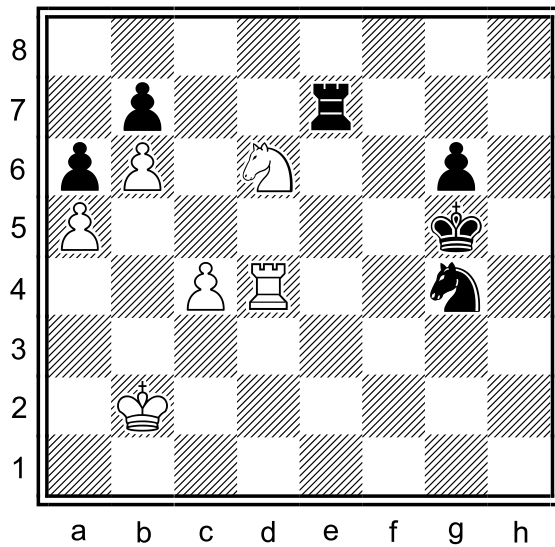


10.2.1 Kdo stojí lépe a proč?

10.2.2 Má černý postoupit d-pěšcem na sedmou řadu?

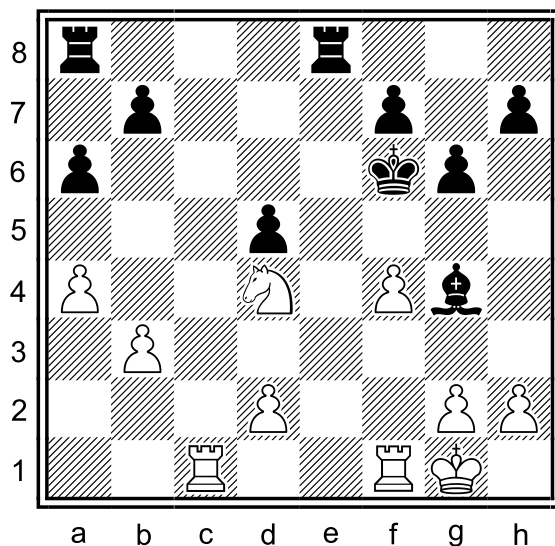
10.2.3 Jaké jiné zajímavé možnosti má černý k dispozici?

Diagram 10.3: bílý na tahu



- 10.3.1 Která strana má nadějnější pěšcovou strukturu?
- 10.3.2 Která strana má aktivnější figury?
- 10.3.3 Které výměny doporučíte bílému?

Diagram 10.4: bílý na tahu



- 10.10.1 Kdo stojí lépe – bílý nebo černý?
- 10.10.2 Který volný sloupec je důležitý pro bílého a který pro černého?
- 10.10.3 Doporučíte bílému táhnout věží na e1? Kterou věží?