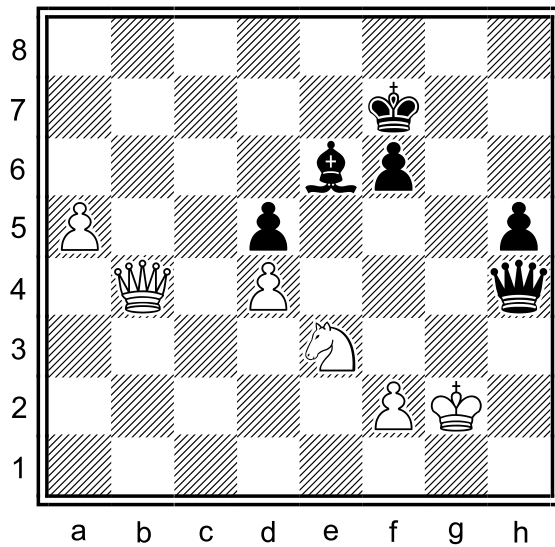


**Diagram 8.1: černý na tahu**

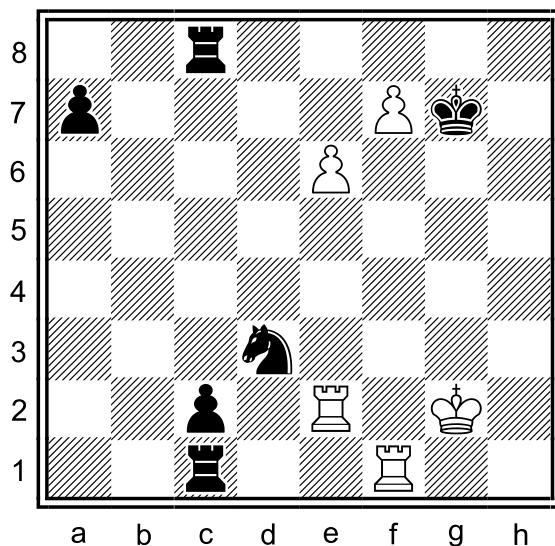


8.1.1 V čem spočívá výhoda bílého?

8.1.2 Na čem má založit černý svou protihru?

8.1.3 Co si myslíte o tazích 54. ... Dg5+, 54. ... Sf5 a 54. ... Sh3+?

**Diagram 8.2: bílý na tahu**

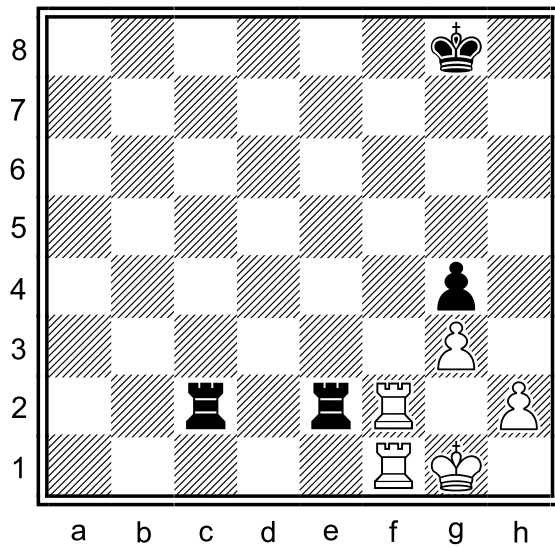


8.2.1 Pěšci které strany jsou nebezpečnější?

8.2.2 Jak má bílý zabránit proměně černého c-pěšce?

8.2.3 Má bílý vyměnit věž na c1?

**Diagram 8.3: černý na tahu**

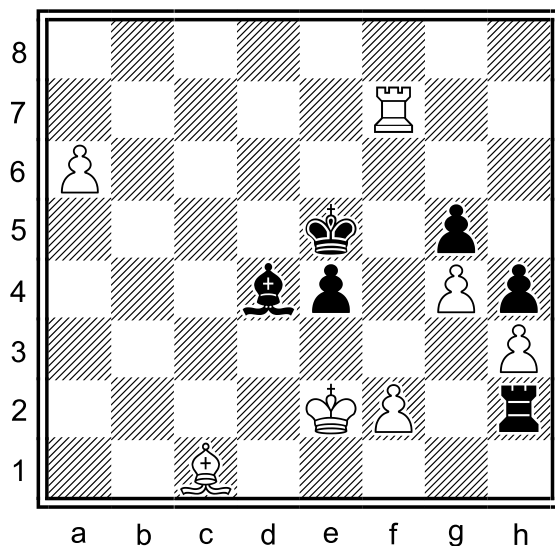


8.3.1 Proč stojí bílý na výhru?

8.3.2 Jaký je plán bílého? Co by hrál, pokud by byl na tahu?

8.3.3 Podaří se černému zachránit remízu? Jak?

**Diagram 8.4: černý na tahu**



8.8.1 Kdo stojí lépe a proč?

8.8.2 Má se černý pokusit o komplikace po postupu černého e-pěšce?

8.8.3 Na co si má bílý dát pozor? Kde nesmí udělat chybu?