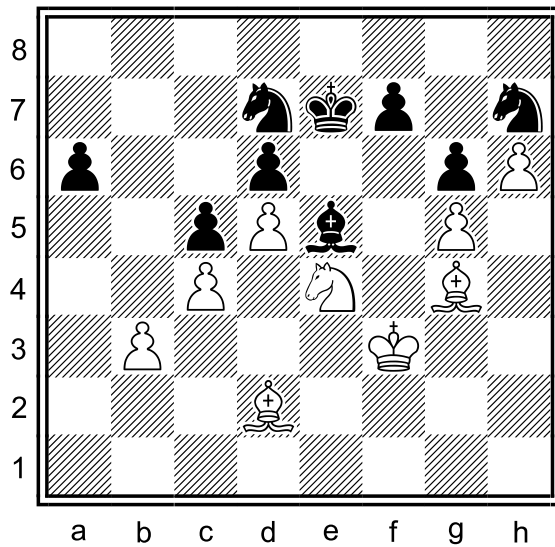
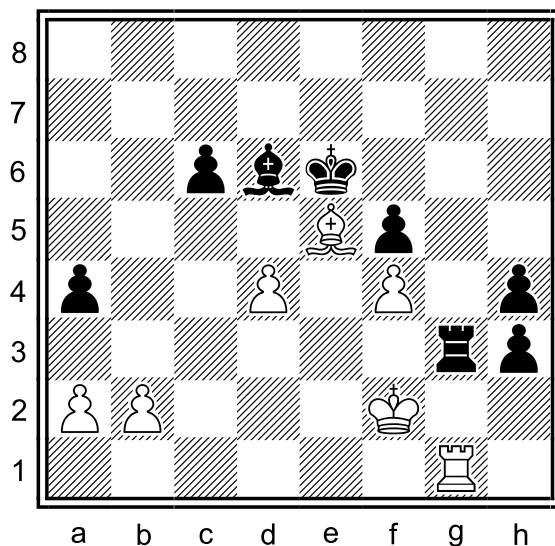


Diagram 7.1: bílý na tahu



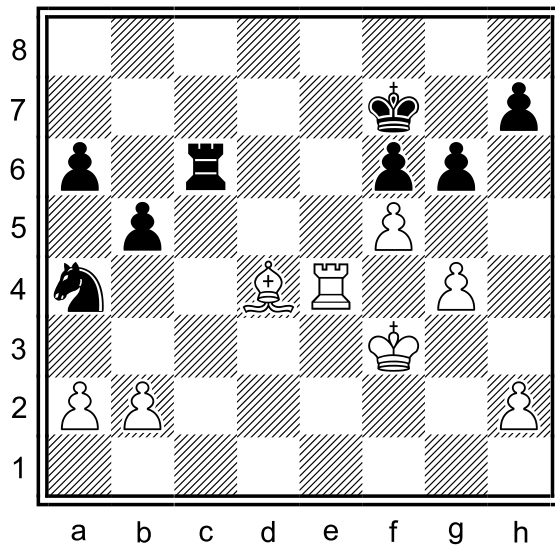
- 7.1.1 V čem je lepší pěšcová struktura bílého?
- 7.1.2 Která strana má aktivnější lehké figury?
- 7.1.3 Propočítáte vhodné výměny?

Diagram 7.2: černý na tahu



- 7.2.1 Proč stojí černý lépe?
- 7.2.2 Doporučíte černému výměnu věží, případně výměnu střelců?
- 7.2.3 Jakou jinou možnost má černý na tahu? Co je nejlepší?

Diagram 7.3: černý na tahu

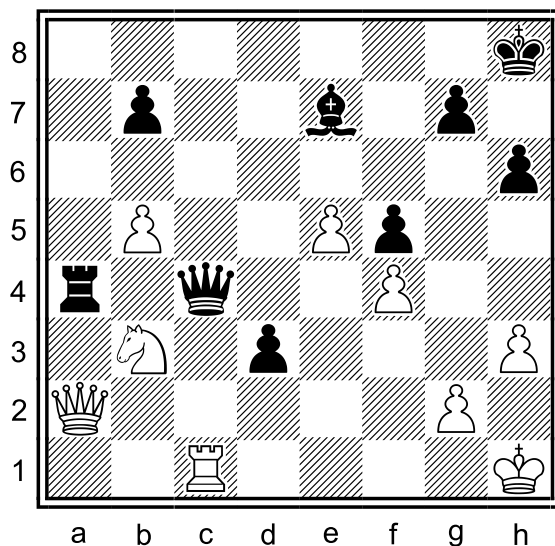


7.3.1 V čem spočívá výhoda bílého?

7.3.2 Jak může černý zlepšit svou pozici?

7.3.3 Doporučíte černému odskok jezdcem na b6 nebo na c5?

Diagram 7.4: černý na tahu



7.7.1 Dokážete porovnat pěšcové struktury obou stran?

7.7.2 Má černý ustoupit dámou anebo souhlasit s výměnou?

7.7.3 Propočítáte variantu až do vítězného konce?