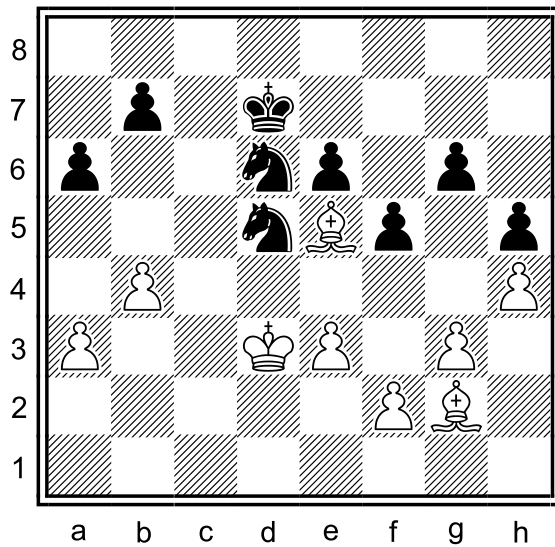
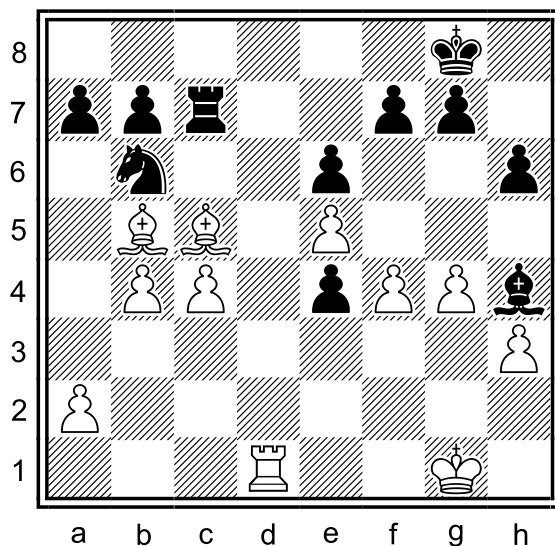


Diagram 5.1: bílý na tahu



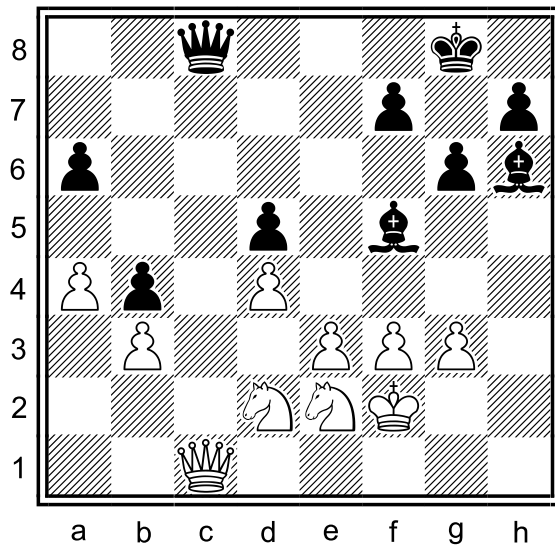
- 5.1.1 V čem spočívá převaha bílé dvojice střelců?
- 5.1.2 Doporučíte bílému vyměnit černého jezdce na d5?
- 5.1.3 Doporučíte bílému vyměnit černého jezdce na d6?

Diagram 5.2: bílý na tahu



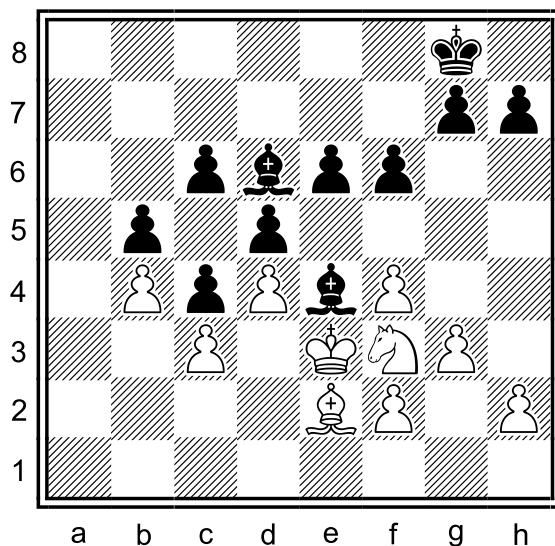
- 5.2.1 Proč stojí bílý lépe?
- 5.2.2 Jakou hrozbu má aktuálně černý v záloze?
- 5.2.3 Jak má bílý pokrýt pěšce na c4? Doporučíte mu výměnu za jezdce na b6?

Diagram 5.3: černý na tahu



- 5.3.1 Stojí lépe bílý nebo černý? Proč?
- 5.3.2 V čem spočívá protihra bílého?
- 5.3.3 Co má černý hrát?

Diagram 5.4: černý na tahu



- 5.5.1 Za jakých okolností se plně projeví síla černé dvojice střelců?
- 5.5.2 Který plán má černý připravit a realizovat?
- 5.5.3 Doporučíte černému vyměnit jezdce na f3?