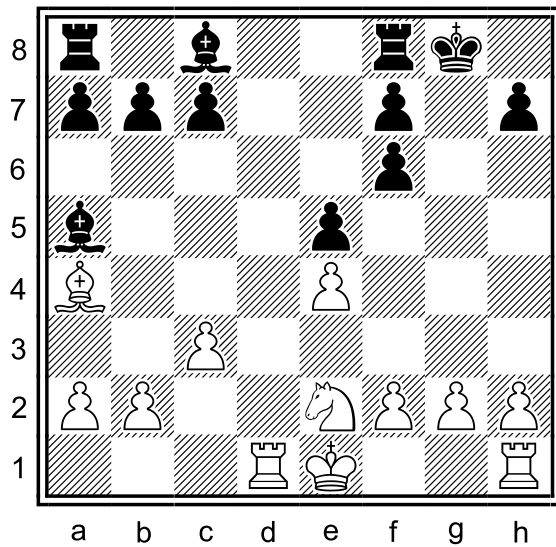
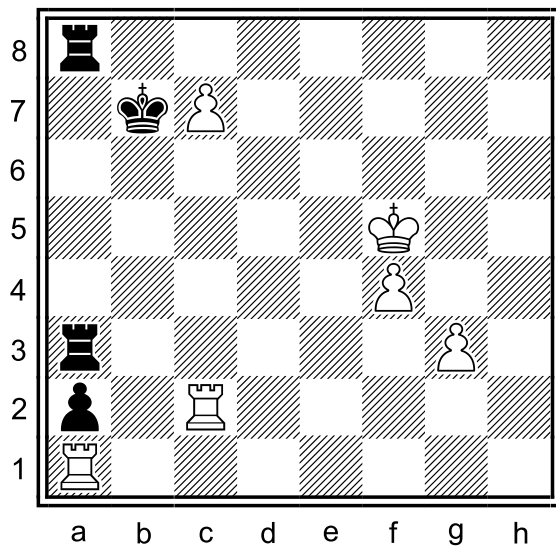


Diagram 3.1: bílý na tahu



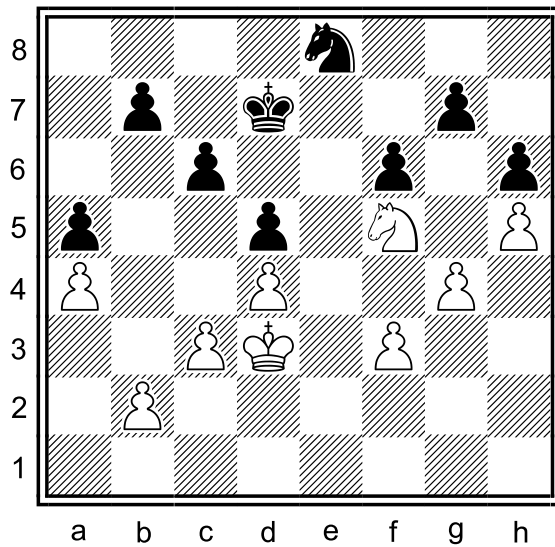
- 3.1.1 Vybáží výhoda dvojice střelců černému narušenou pěšcovou strukturou na královském křídle?
- 3.1.2 Co byste hráli za černého, pokud by byl na tahu?
- 3.1.3 Jak má táhnout bílý a jaký mu doporučíte plán pro další průběh?

Diagram 3.2: bílý na tahu



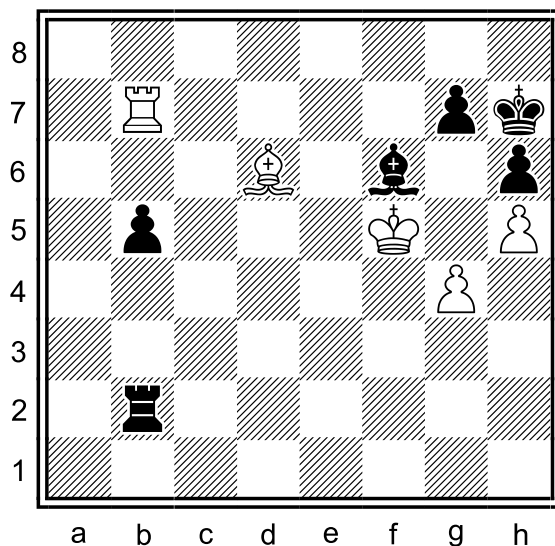
- 3.2.1 Která dvojice věží je aktivnější? Stojí bílý na výhru?
- 3.2.2 Má černý dostatečnou protihru? Jakou roli hraje pěšec na c7?
- 3.2.3 Co má bílý na tahu hrát?

Diagram 3.3: černý na tahu



- 3.3.1 Porovnáte pěšcovou strukturu, postavení králů a lehkých figur obou stran?
- 3.3.2 Jaký je dlouhodobý plán bílého?
- 3.3.3 Jaký tah doporučíte černému?

Diagram 3.4: bílý na tahu



- 3.4.1 Proč je střelec na f6 aktivní figura?
- 3.4.2 Která věž stojí lépe?
- 3.4.3 Co má bílý na tahu hrát?