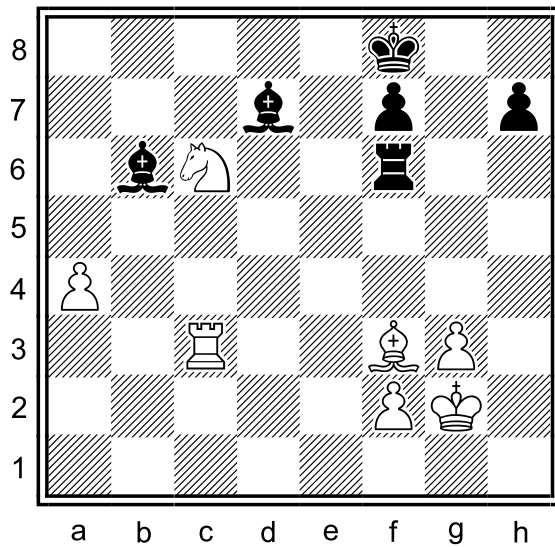
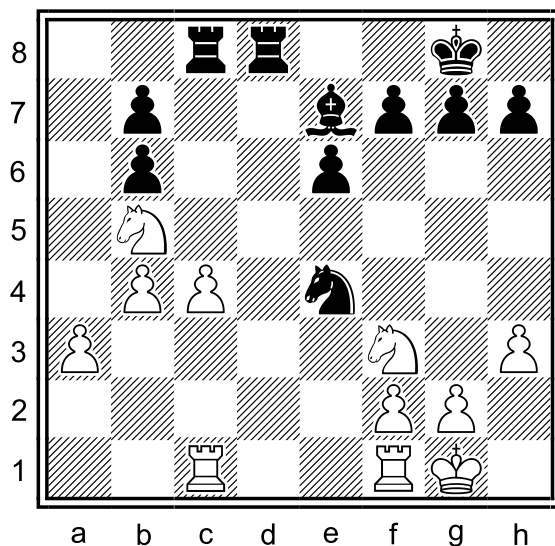


**Diagram 2.1: černý na tahu**



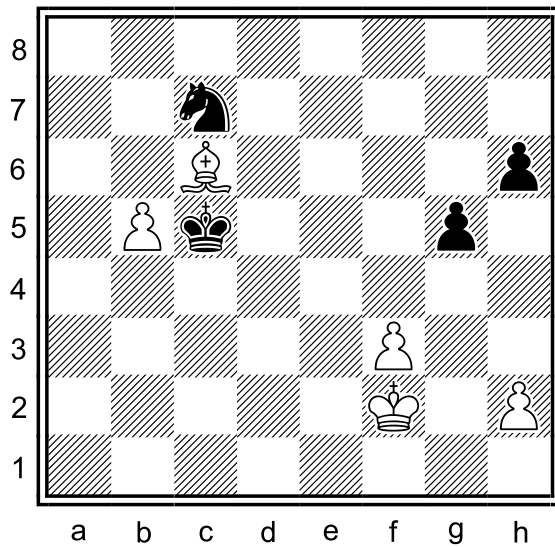
- 2.1.1 Vybáží černá dvojice střelců jiné výhody na straně bílého?
- 2.1.2 Jakou roli hraje postavení obou králů?
- 2.1.3 Má černý vyměnit střelce za jezdce na c6? A dál?

**Diagram 2.2: bílý na tahu**



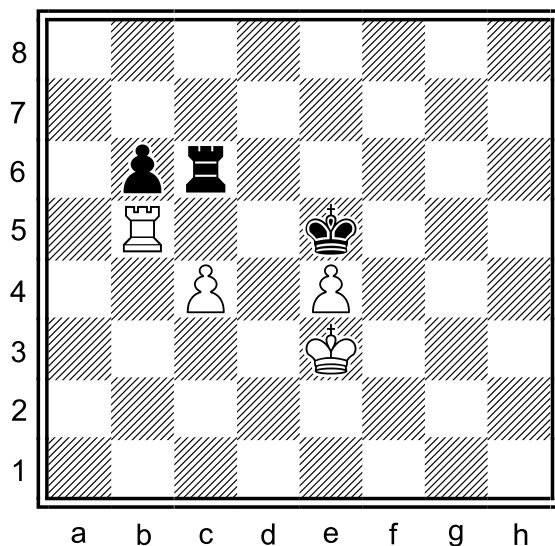
- 2.2.1 Kdo stojí v pozici na diagramu lépe a proč?
- 2.2.2 Které výměny by bílému vyhovovaly?
- 2.2.3 Jak má bílý pokračovat?

**Diagram 2.3: černý na tahu**



- 2.3.1 Může černý vystavět pomocí jezdce a pěšců pevnost?
- 2.3.2 Doporučíte černému vyměnit figury po braní na b5?
- 2.3.3 Jaká úskalí skrývá výsledná pěšcová koncovka?

**Diagram 2.4: černý na tahu**



- 2.4.1 Jak dopadne věžová koncovka, pokud odebereme pěšce na b+c sloupcích?
- 2.4.2 Má černý ustoupit králem?
- 2.4.3 Jak vyhodnotíte pěšcovku po výměně věží na c5?