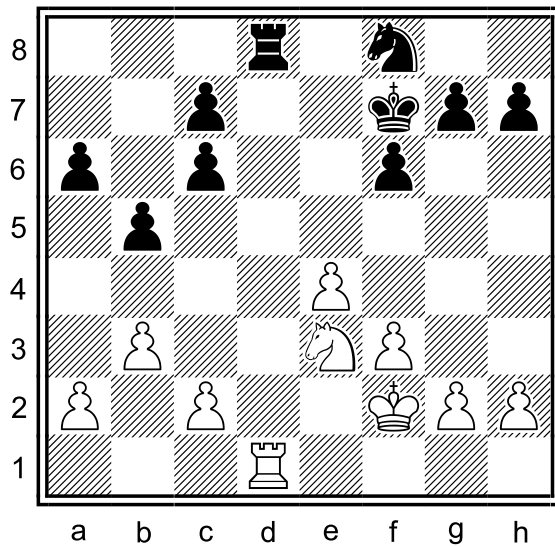
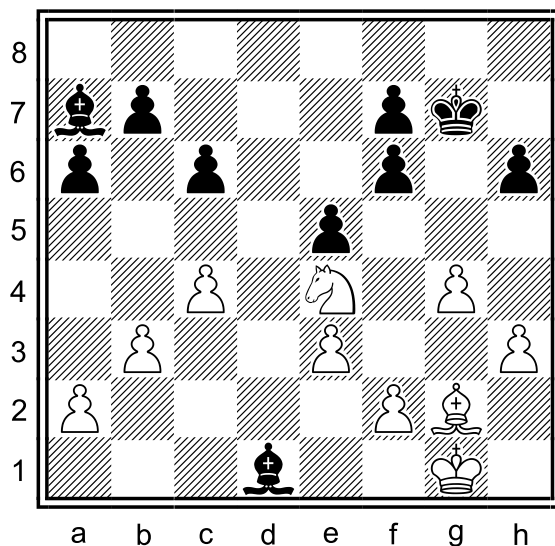


Diagram 1.1: černý na tahu



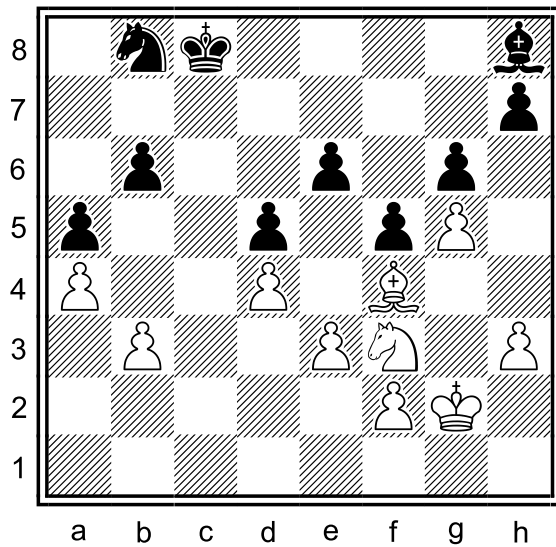
- 1.1.1 Které dosavadní výměny zanechaly na pozici na diagramu výraznou stopu?
- 1.1.2 Doporučíte černému měnit věže na d1?
- 1.1.3 Alternativně – odkud může věž na d8 podpořit aktivní protihru černého?

Diagram 1.2: bílý na tahu



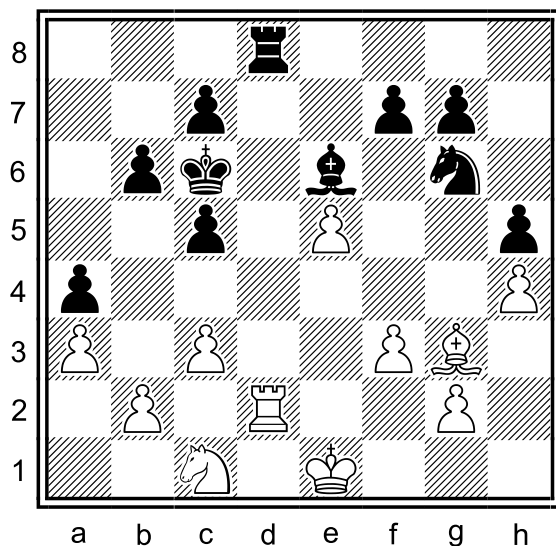
- 1.2.1 Jaké závěry plynou z porovnání bílé a černé pěšcové struktury?
- 1.2.2 Který faktor černému kompenzuje existenci dvojpěšce na f-sloupci?
- 1.2.3 Vyměnili byste černému střelce? Kterého? Jak?

Diagram 1.3: bílý na tahu



- 1.3.1 Má bílý sebrat střelcem na b8 a vyměnit černému jezdcu?
- 1.3.2 Má bílý vyměnit raději černého "dobrého" střelce na h8?
- 1.3.3 Doporučíte bílému prozatím neměnit figury?

Diagram 1.4: černý na tahu



- 1.4.1 Dokážete porovnat bílou a černou pěšcovou strukturu a vyvodit pro další průběh partie závěry?
- 1.4.2 Má černý vyměnit věže anebo je má ponechat na šachovnici?
- 1.4.3 Které lehké figury byste určitě neměnili? Na která pole patří černý jezdec a střelec?