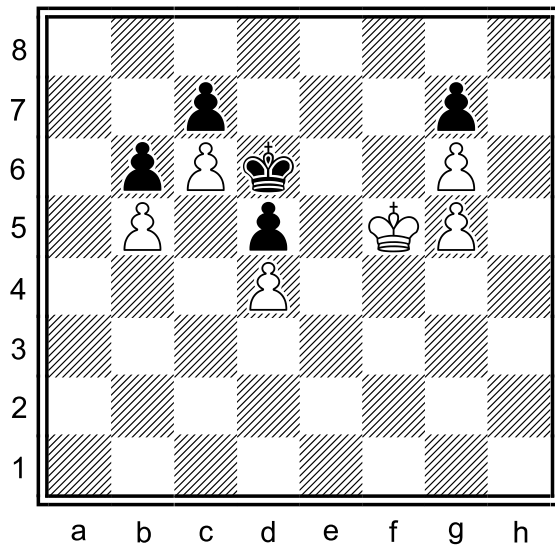


**Diagram 9.1: bílý na tahu**

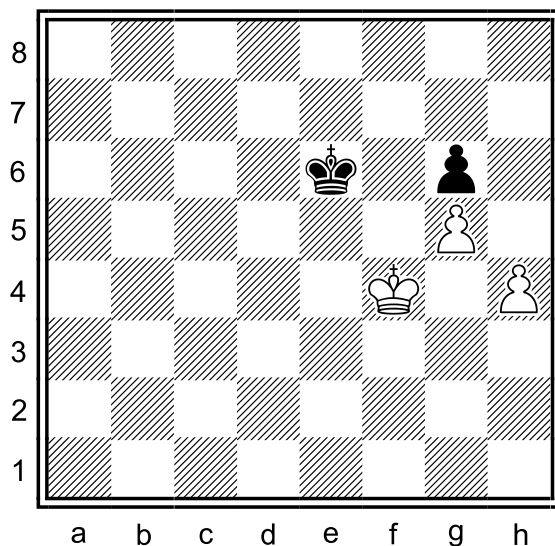


9.1.1 V čem spočívá výhoda bílého?

9.1.2 Jak dopadne celá situace, pokud by byl na tahu černý?

9.1.3 Najdete za bílého cestu k výhře?

**Diagram 9.2: černý na tahu**

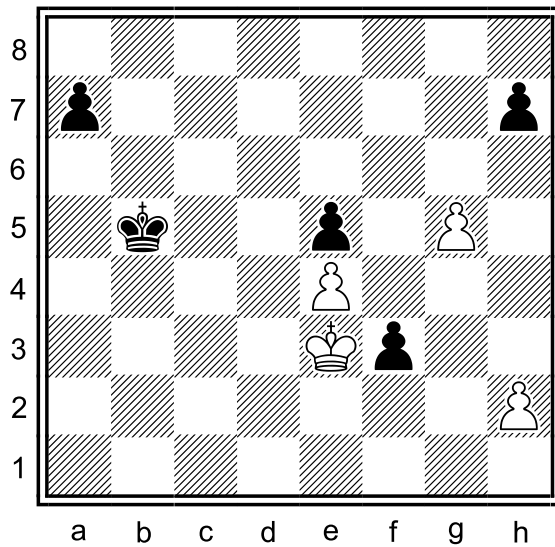


9.2.1 V čem spočívají šance bílého na výhru?

9.2.2 Postačí černému ustoupit králem na d6?

9.2.3 Který jediný tah černého udržuje remizový výsledek? Proč?

**Diagram 9.3: bílý na tahu**

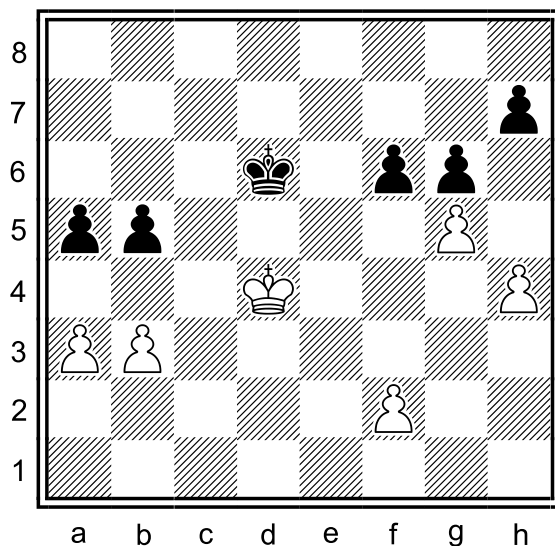


9.3.1 Kdo stojí lépe a proč?

9.3.2 Má bílý odebrat pěšce na f3?

9.3.3 Co si myslíte o tahu h2-h4? Dopočítáte celou variantu?

**Diagram 9.4: černý na tahu**



9.4.1 Může si černý dovolit nechat sebrat pěšce na f6?

9.4.2 Jak má černý vyřešit situaci na dámském křídle? Postoupit a/b pěšcem?

9.4.3 Doporučíte černému tah 1. ... b5-b4? Proč? Proč ne?