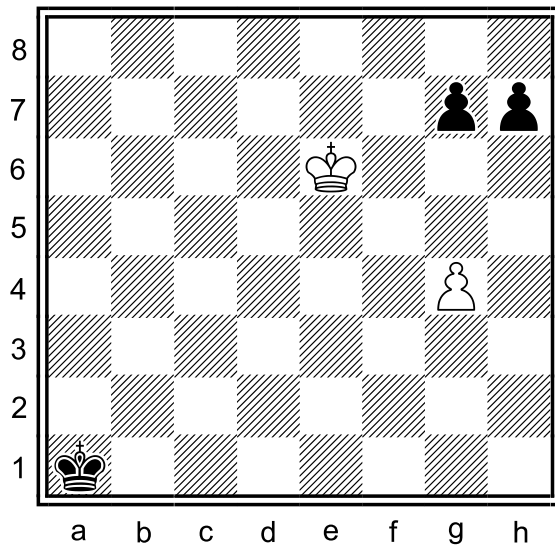
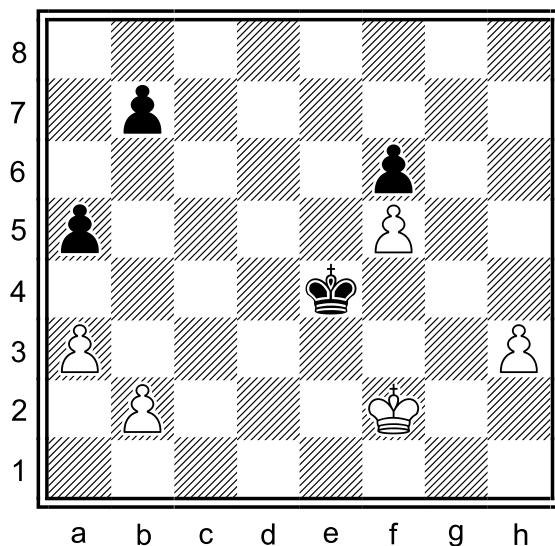


Diagram 7.1: bílý na tahu



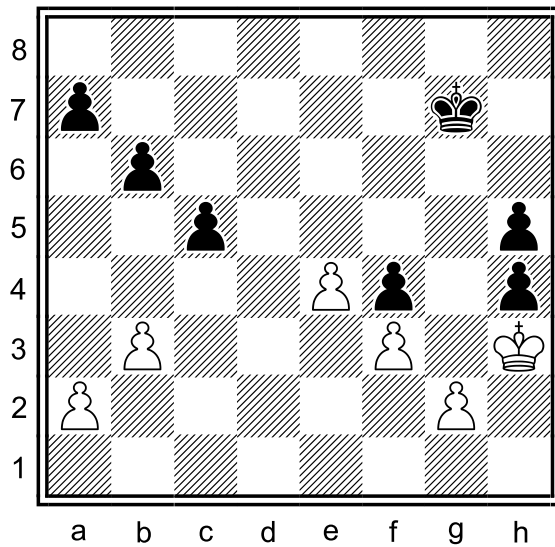
- 7.1.1 Dokážete posoudit a porovnat výhody bílé a černé pozice?
- 7.1.2 Jakou má černý protihru po očekávaném napadení g-pěšce tahem Kf7?
- 7.1.3 Najdete za bílého cestu k výhře při nejsilnější odpovědi černého?

Diagram 7.2: černý na tahu



- 7.2.1 Jaké je reálné hodnocení pozice, kdo stojí lépe?
- 7.2.2 Má černý v prvním tahu odebrat bílého pěšce na f5?
- 7.2.3 Doporučíte v prvním tahu postup a5-a4? Proč?

Diagram 7.3: bílý na tahu

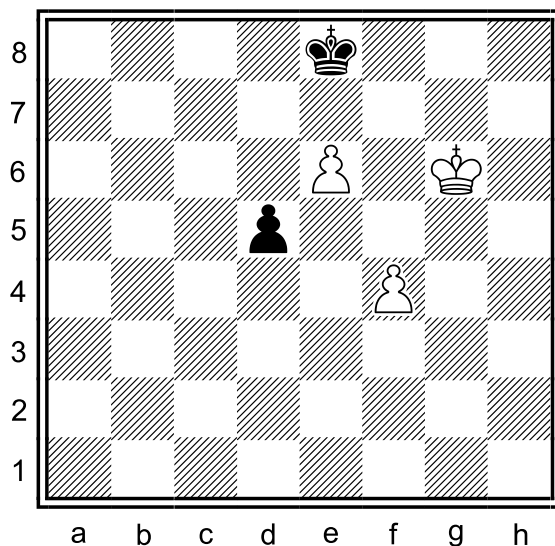


7.3.1 Porovnejte výhody bílé a černé pozice? Kdo stojí lépe?

7.3.2 Má bílý odebrat pěšce na h4?

7.3.3 Co si myslíte o tahu Kh3-h2?

Diagram 7.4: černý na tahu



7.4.1 Kdo stojí lépe?

7.4.2 Má černý postupovat d-pěšcem?

7.4.3 Pomůže si černý, pokud v prvním tahu zahraje tah Ke8-f8?