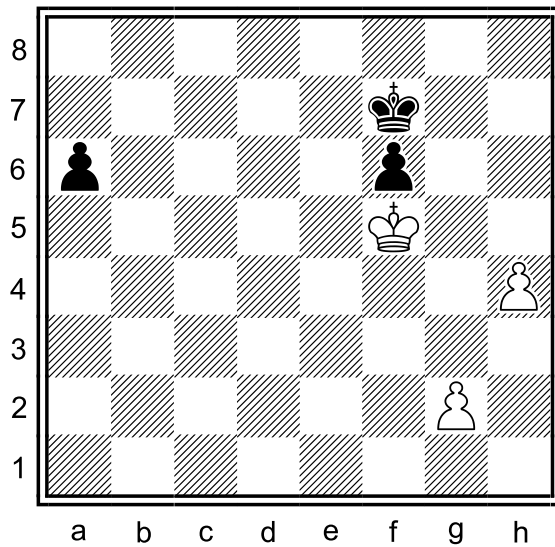


**Diagram 6.1: černý na tahu**

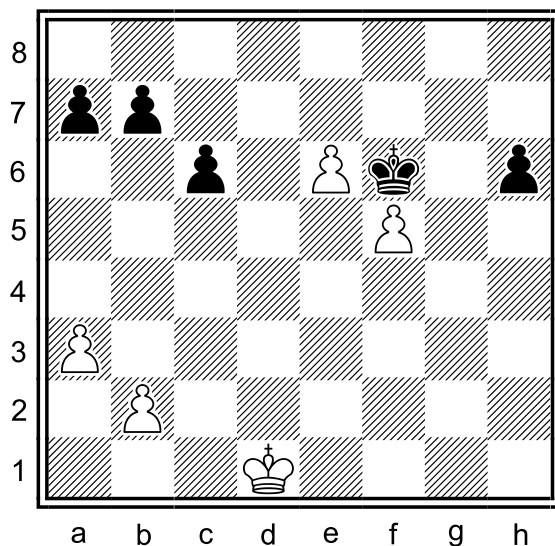


6.1.1 Je bílý král ve čtverci pěšce a6 ?

6.1.2 Pokud by byl na tahu bílý, jaký tah mu doporučíte?

6.1.3 Na tahu je černý, jak má postupovat?

**Diagram 6.2: černý na tahu**

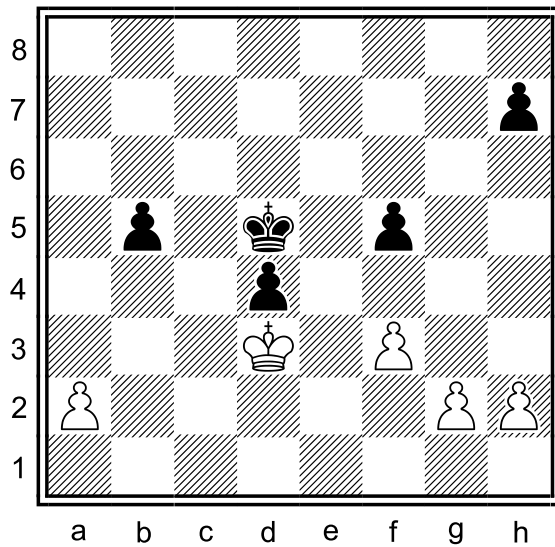


6.2.1 Jaký je hlavní trumf bílého v pozici?

6.2.2 Jakou protihru vytáhne černý z klobouku?

6.2.3 Jakým prvním tahem by měl černý začít?

**Diagram 6.3: černý na tahu**

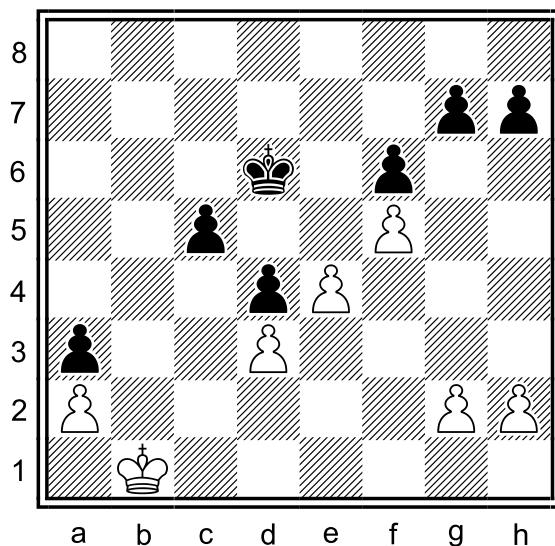


6.3.1 Jaký je záměr/plán bílého?

6.3.2 Považujete tah f5-f4 za dostatečnou obranu?

6.3.3 Není lepší pro černého zahájit tahem b-pěšce?

**Diagram 6.4: černý na tahu**



6.4.1 Hrozí černý proniknout králem na královské křídlo bílého?

6.4.2 Doporučíte černému postup c5-c4?

6.4.3 Jak bílý dopadne po úvodních tazích 37. ... c4 38. dxc4?