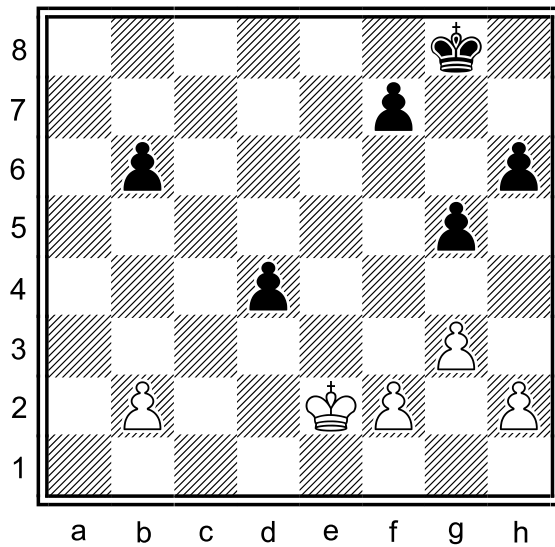
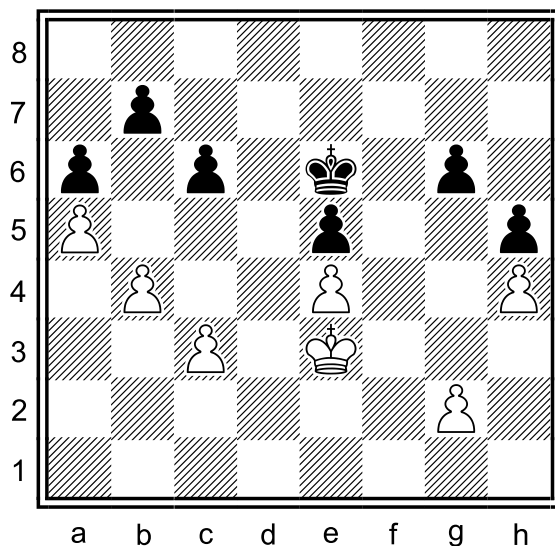


**Diagram 5.1: černý na tahu**



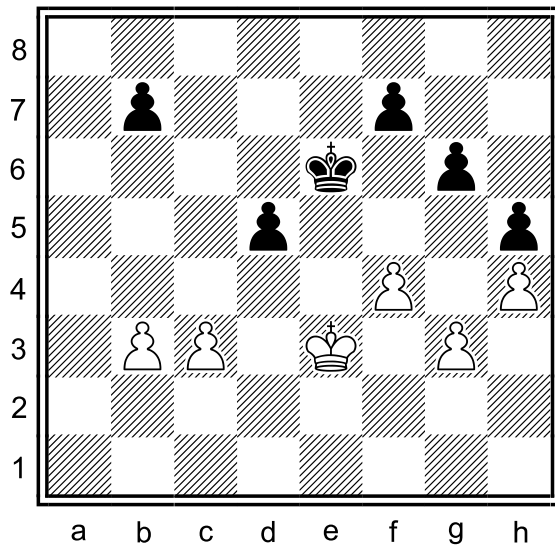
- 5.1.1 Jaké první dva tahy bílého může černý bezpečně očekávat?
- 5.1.2 Kterými dvěma způsoby se může černý král dostat na 6.řadu?
- 5.1.3 Doporučíte černému tah králem na f8 anebo jinou alternativu?

**Diagram 5.2: černý na tahu**



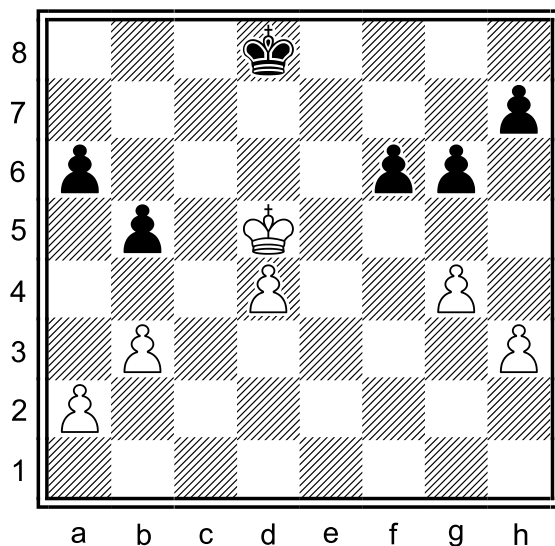
- 5.2.1 Kolik rezervních temp má v pozici na diagramu bílý a kolik jich má černý?
- 5.2.2 Proč je rezervní tempo g2-g3 tak důležité?
- 5.2.3 Jakým způsobem může černý na tahu ještě zachránit remízu?

**Diagram 5.3: bílý na tahu**



- 5.3.1 Doporučíte bílému králi obsadit prvním tahem centrální pole d4?
- 5.3.2 Proč nestačí v úvodní pozici ústup bílého krále na f3?
- 5.3.3 Jakým způsobem může bílý na tahu ještě zachránit remízu?

**Diagram 5.4: černý na tahu**



- 5.4.1 Které pozici s nevýhodou tahu se musí černý vyhnout?
- 5.4.2 Doporučíte černému tah králem na e7? Proč? Proč ne?
- 5.4.3 Jakým způsobem černý remizuje a jakou roli v tom hrají rezervní tempa bílého?