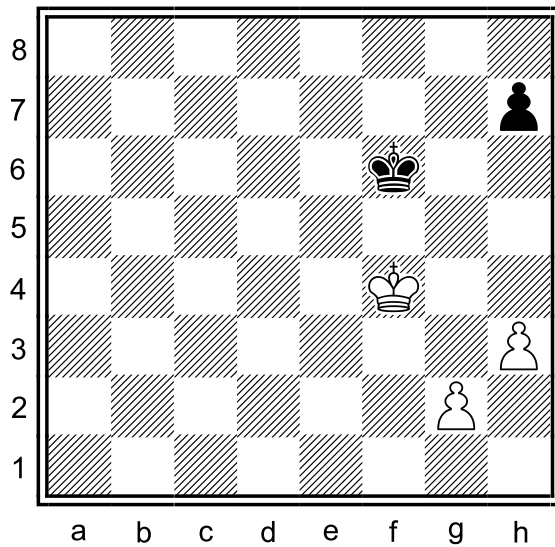
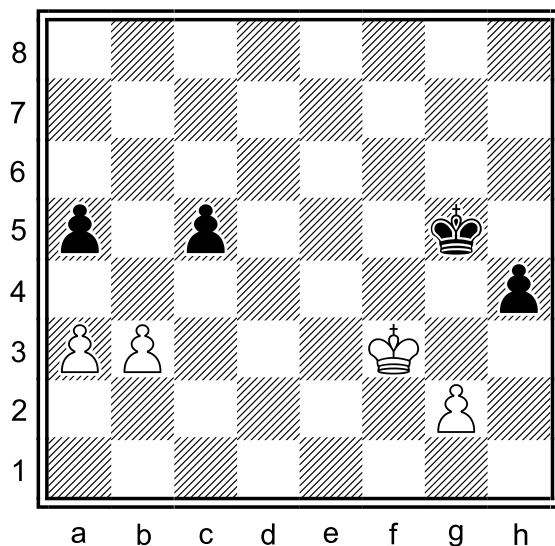


Diagram 4.1: bílý na tahu



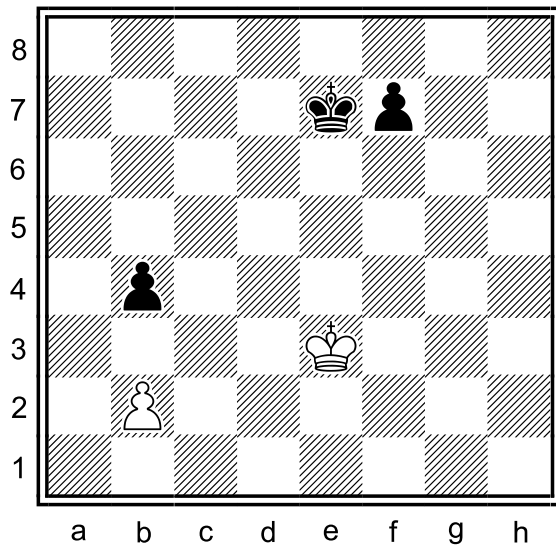
- 4.1.1 Jaký je plán bílého, pokud černý pěšec zůstane stát na h7?
- 4.1.2 Jaký je plán bílého, pokud černý pěšec postoupí na h6 či h5?
- 4.1.3 Najdete dva důvody, proč NEHRÁT králem na lákavé pole g4?

Diagram 4.2: bílý na tahu



- 4.2.1 Jak vážná je hrozba černého průlomem po tahu a5-a4?
- 4.2.2 Proč není dobré, aby bílý kontroval tahem a3-a4?
- 4.4.3 Doporučili byste bílému králi táhnout na f2? Proč? Proč ne?

Diagram 4.3: bílý na tahu

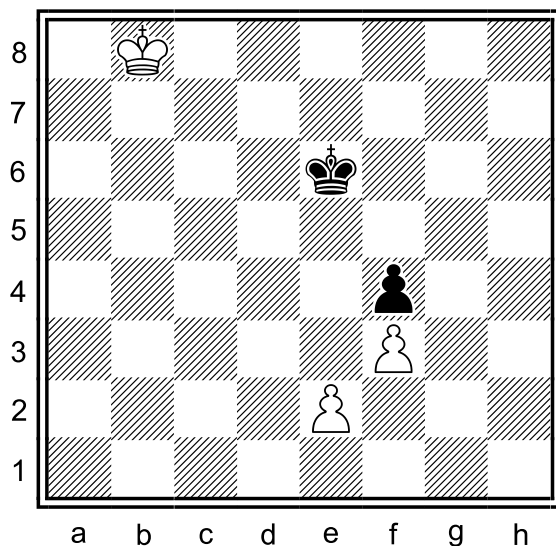


4.3.1 Jaký plán bílého může vést k záchraně?

4.3.2 Pokud bílý dobře b-pěšce a černý král mu zablokuje cestu z d4 – co budete hrát?

4.3.3 Najdete pro bílého vynucenou cestu k remíze? Kudy vede cesta bílého krále...?

Diagram 4.4: černý na tahu



4.4.1 Pěšec na f4 blokuje oba pěšce bílého. Jaký má bílý plán?

4.4.2 Doporučíte černému tah králem na e5? Proč? Proč ne?

4.4.3 Jakým způsobem černý pohodlně remizuje?