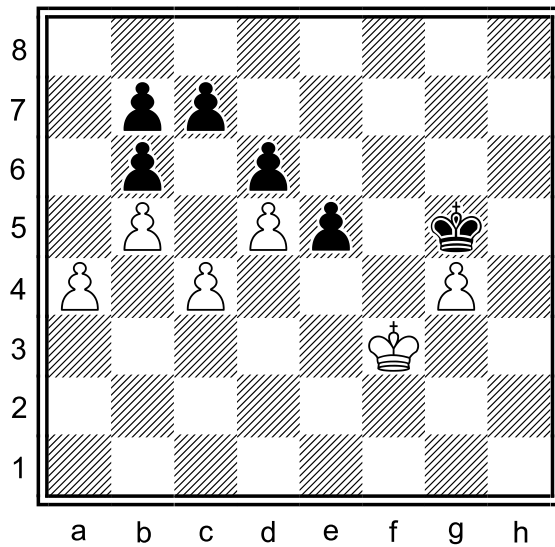
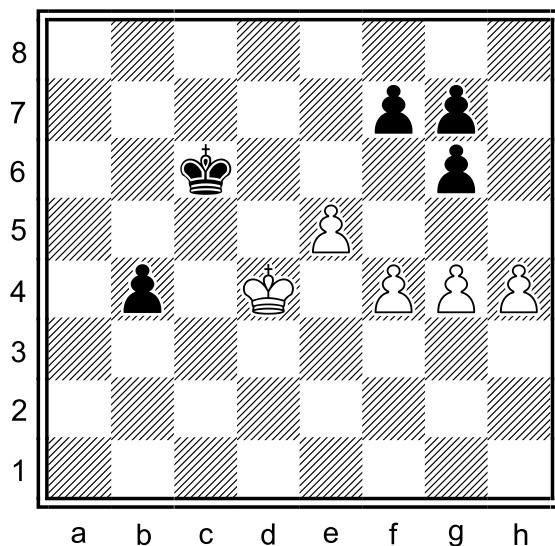


**Diagram 2.1: bílý na tahu**



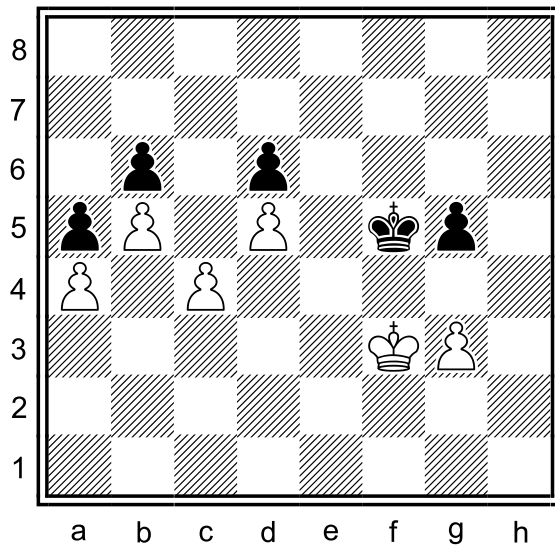
- 2.1.1 Proč bílý stojí lépe, jaké jsou jeho poziční trumfy?
- 2.1.2 Stojí černý král dostatečně blízko bílým pěšcům na dámském křídle?
- 2.1.3 Jak bílý na tahu vyhraje?

**Diagram 2.2: bílý na tahu**



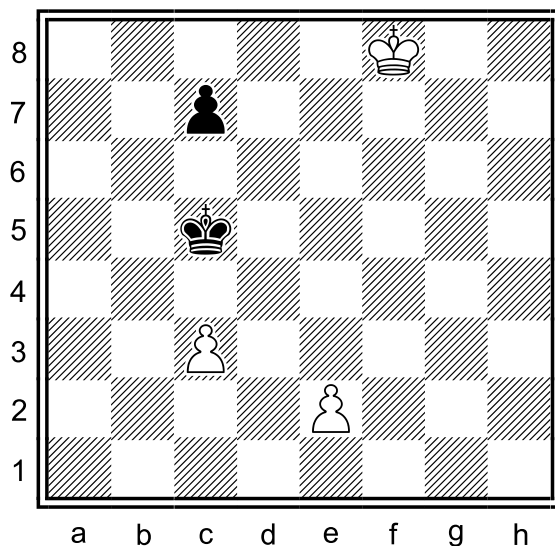
- 2.2.1 Které poziční faktory hrají ve prospěch bílého?
- 2.2.2 Černý pěšec na b4 je *ohrožený druh* – má se ho bílý přednostně zbavit?
- 2.2.3 Jak bílý na tahu vyhraje?

**Diagram 2.3: bílý na tahu**



- 2.3.1 Bílý má pěšce více – ale stojí v dané pozici na výhru?
- 2.3.2 Za jakých podmínek bude pěšcový průlom na dámském křídle úspěšný?
- 2.3.3 Jak bílý na tahu vyhraje?

**Diagram 2.4: bílý na tahu**



- 2.4.1 První tah 1. Kf7 – proč nevede vynuceně k výhře?
- 2.4.2 První tah 1. Ke7 – proč nevede vynuceně k výhře?
- 2.4.3 Jak bílý na tahu vyhraje?