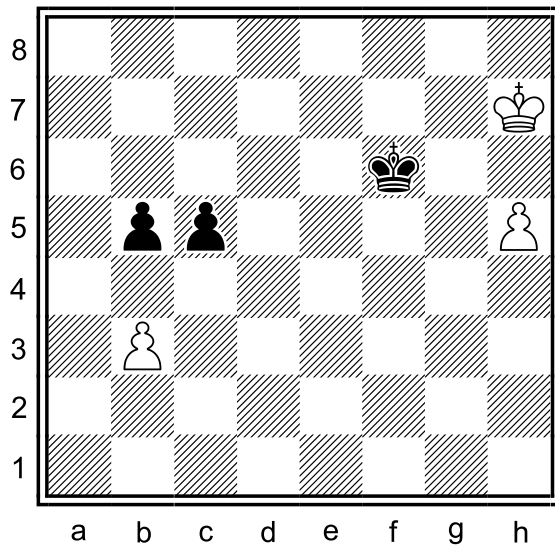


Diagram 1.1: černý na tahu

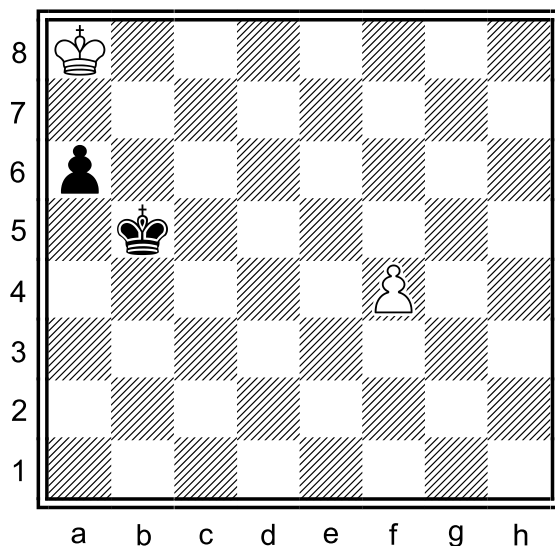


1.1.1 Kdo má převahu na dámském, resp. na královském křídle – bílý nebo černý?
Proč?

1.1.2 Kudy vede cesta bílého k záchraně remízy? Jakého motivu by bílý mohl využít?

1.1.3 Najdete první tah černého a celou variantu vedoucí k vynucené výhře? Existuje více alternativních řešení?

Diagram 1.2: bílý na tahu

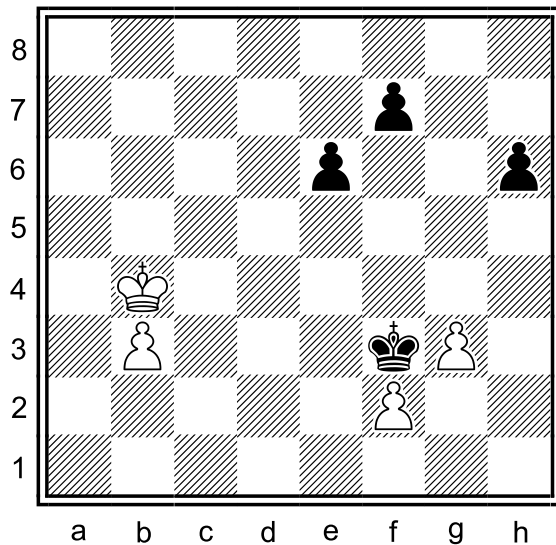


1.2.1 Kolik tahů chybí bílému králi k dosažení čtverce černého pěšce? Kolik tahů chybí černému králi k dosažení čtverce bílého pěšce?

1.2.2 První tah bílého 1.Ka8-b7 se nabízí – jaký konkrétní účel má tento tah?

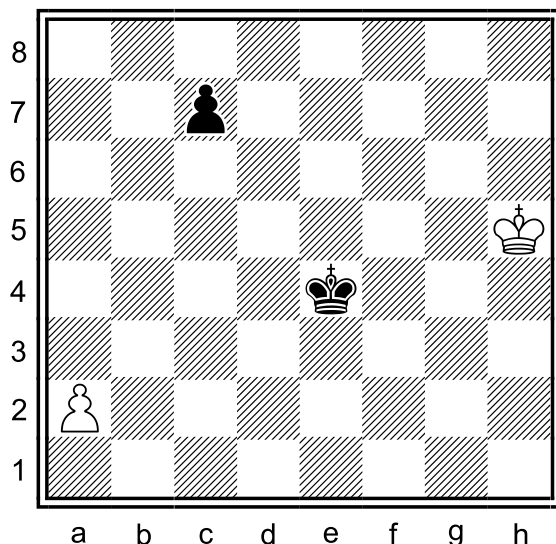
1.2.3 Najdete celou variantu vedoucí k remíze?

Diagram 1.3: černý na tahu



- 1.3.1 Který z králů stojí lépe vzhledem k dané pěšcové struktuře – bílý nebo černý?
- 1.3.2 Která strana má blíže k proměně pěšce v dámu – bílý nebo černý?
- 1.3.3 Černý má jasný plán: vytvoření volného pěšce, jeho postup a proměna v dámu. Jaké je správné vzájemné pořadí těchto kroků – doporučíte černému 1. ... e6-e5 nebo raději 1. ... Kf3xf2?

Diagram 1.4: bílý na tahu



- 1.4.1 Má bílý neprodleně nastartovat svého volného a-pěšce k cestě do dámy? Zahrajete 1.a2-a4 nebo zvolíte jiný první tah?
- 1.4.2 Chce-li bílý podpořit postup svého pěšce – kterým polím se má vyhnout a proč?
- 1.4.3 Poradíte bílému cestu k vynucení remízy – celou variantu?