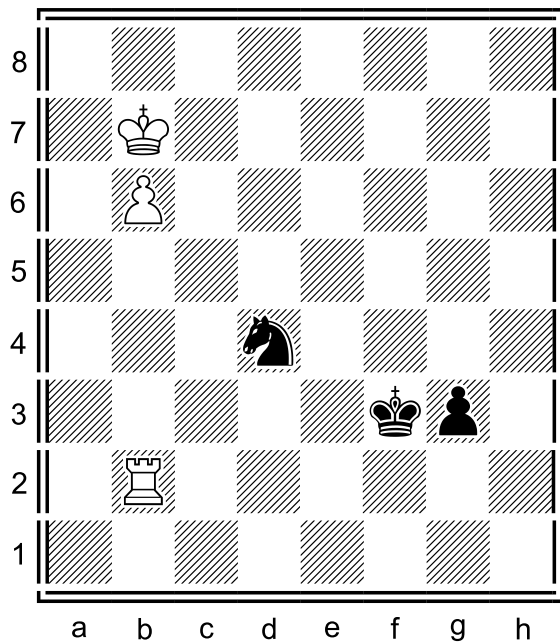
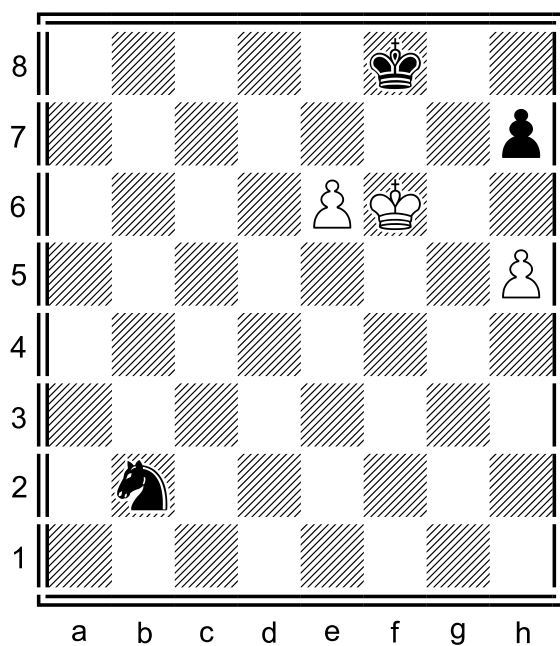


Diagram 140.1: černý na tahu



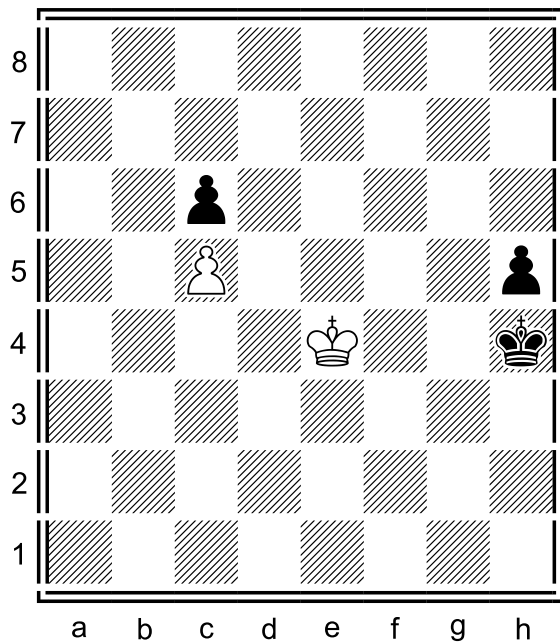
- 140.1.1 Kdo stojí lépe? Který pěšec je nebezpečnější?
- 140.1.2 Jak partie dopadne, pokud černý natáhne svého g-pěšce?
- 140.1.3 Který jiný tah černému doporučíte?

Diagram 140.2: bílý na tahu



- 140.2.1 Může bílý partii zachránit? Jaký je jeho plán?
- 140.2.2 Poradíte bílému posunout h-pěšce na h6? Proč ne?
- 140.2.3 Který jiný tah bílému doporučíte?

Diagram 140.3: bílý na tahu

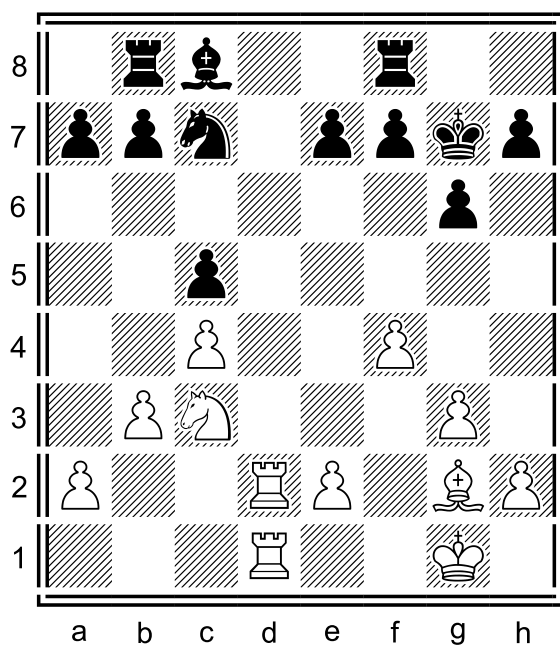


140.3.1 Má se bílý král vydat za c-pěšcem nebo za h-pěšcem?

140.3.2 Proč není dobré zahrát hned v úvodu králem na e5?

140.3.3 Jakou jinou možnost má bílý k dispozici? A proč je lepší?

Diagram 140.4: bílý na tahu



140.4.1 Proč stojí bílý lépe?

140.4.2 Kterých slabin v černé pozici může bílý využít? Současných či budoucích...

140.4.3 Která figura může své postavení v porovnání s výchozí pozicí ještě zlepšit?