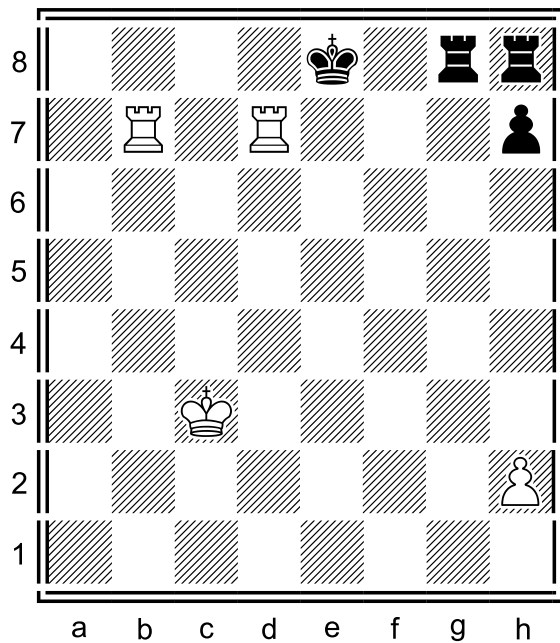


Diagram 137.1: bílý na tahu

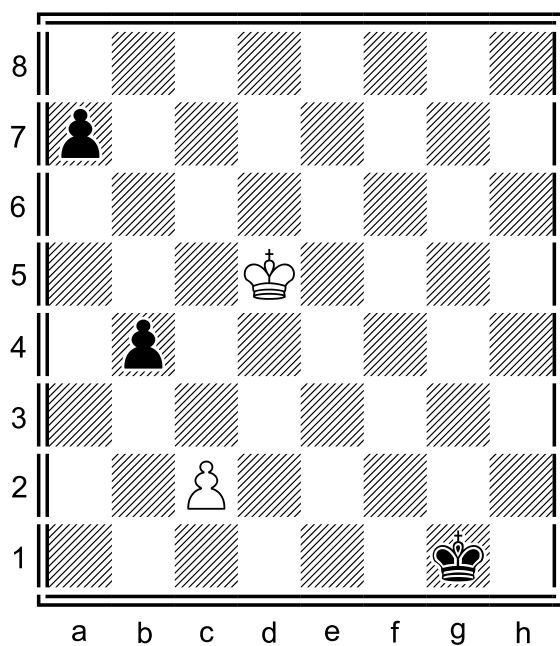


137.1.1 Pomůže nějak černému, že ještě stále může rochovat nakrátko?

137.1.2 Jak vypadá vítězný plán bílého?

137.1.3 Poradíte bílému první tah?

Diagram 137.2: bílý na tahu

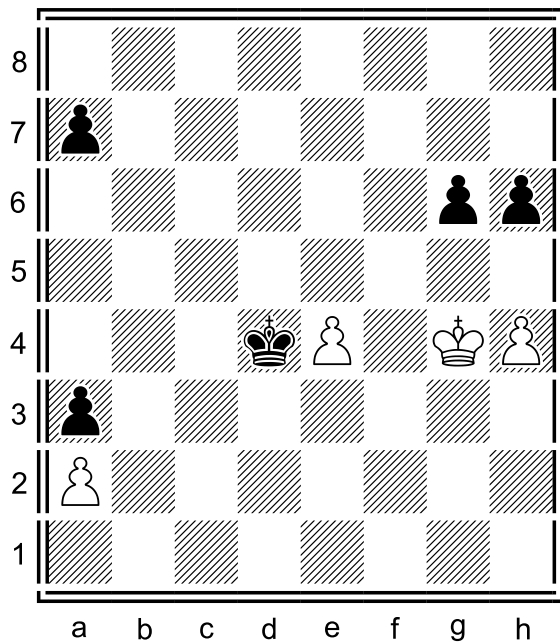


137.2.1 Jak partie skončí při optimální hře obou stran?

137.2.2 Jaká je obranná strategie černého?

137.2.3 Najdete za bílého cestu k výhře?

Diagram 137.3: bílý na tahu

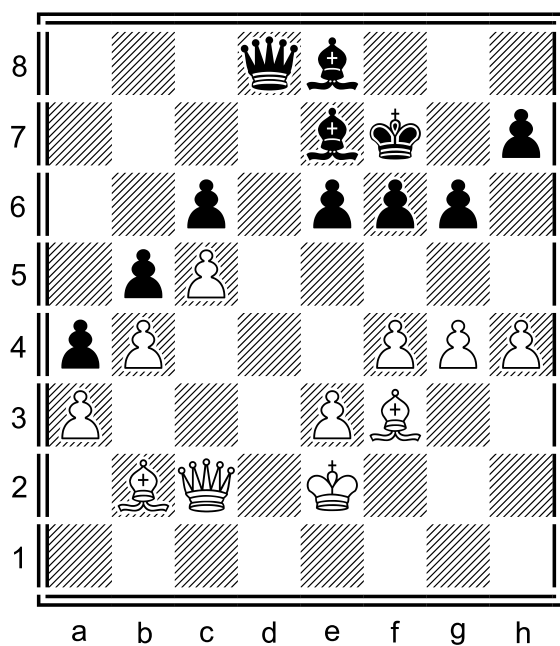


137.3.1 Kdo stojí lépe a proč?

137.3.2 Má bílý pokrýt pěšce na e4?

137.3.3 Má bílý postoupit pěšcem na h5?

Diagram 137.4: bílý na tahu



137.4.1 Proč stojí bílý lépe?

137.4.2 Které dvě slabiny naleznete v černé pozici?

137.4.3 Co má bílý zahrát?