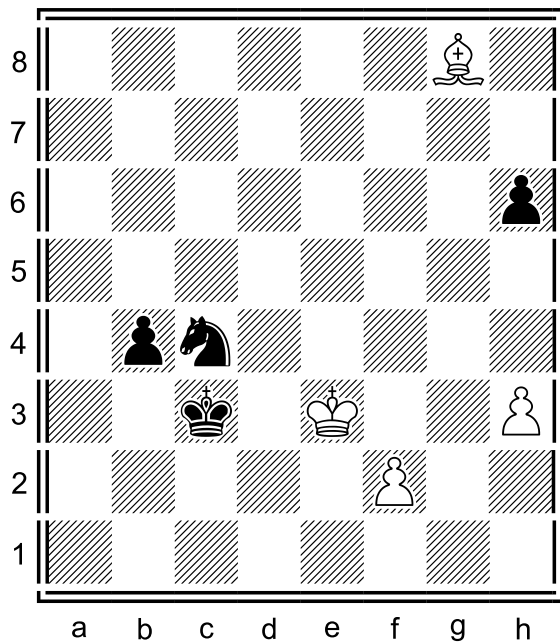


Diagram 136.1: bílý na tahu

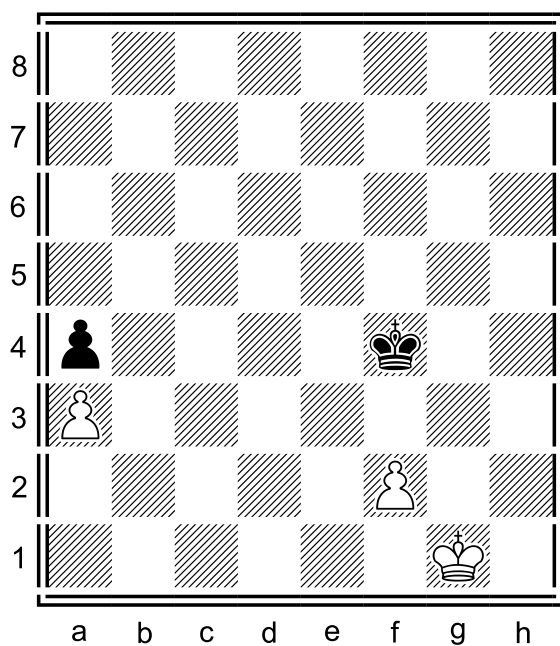


136.1.1 Kdo stojí lépe a proč?

136.1.2 Jak nebezpečný je bílý f-pěšec?

136.1.3 Měnit na c4 či neměnit – jak odhadujete vzniklou pěšcovku?

Diagram 136.2: bílý na tahu

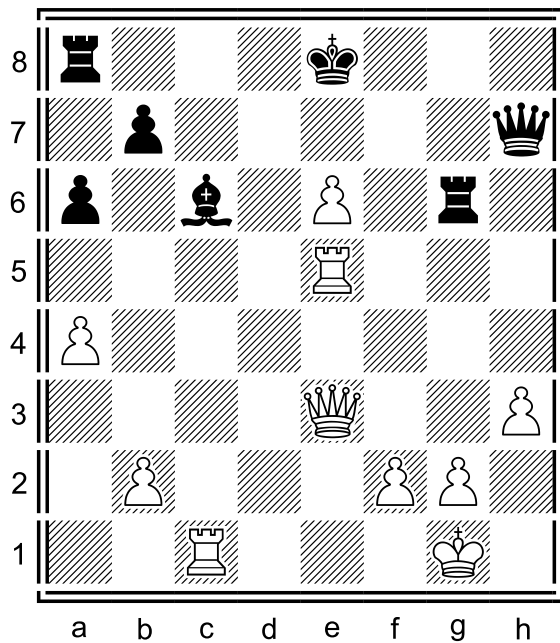


136.2.1 Pro kterou stranu je výhodná přítomnost dvojice pěšců na a3/a4?

136.2.2 Má bílý král zahájit pochod přes pole g2?

136.2.3 Jakou jinou alternativu bílému doporučíte?

Diagram 136.3: bílý na tahu

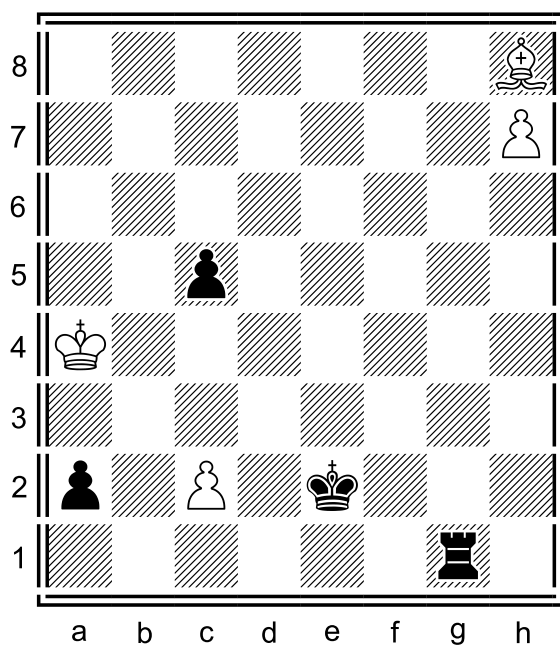


136.3.1 Kdo stojí lépe a proč?

136.3.2 Jak si má bílý poradit s hrozbami proti svému králi?

136.3.3 Jak hodnotíte oběť kvality na c6? Co hrát dál?

Diagram 136.4: bílý na tahu



136.4.1 Dva pěšci stojí na poli před proměnou – kdo je na tom lépe?

136.4.2 S jakou hrozbou si bílý musí akutně poradit?

136.4.3 Jak bílý zabrání černému v postavení dámy na a1?