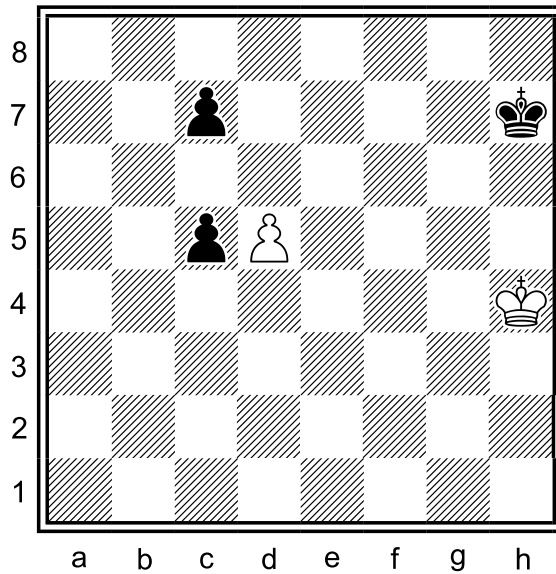


Diagram 134.1: bílý na tahu

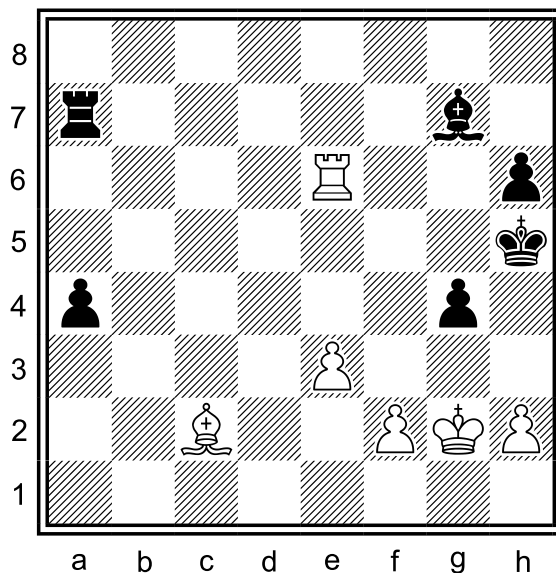


134.1.1 Podaří se bílému partii zachránit?

134.1.2 Jak má ovládnout pěšce na c5 a zároveň nepřijít o pěšce na d5?

134.1.3 Ve které pozici bílý využije zugzwangu – co má zahrát?

Diagram 134.2: bílý na tahu

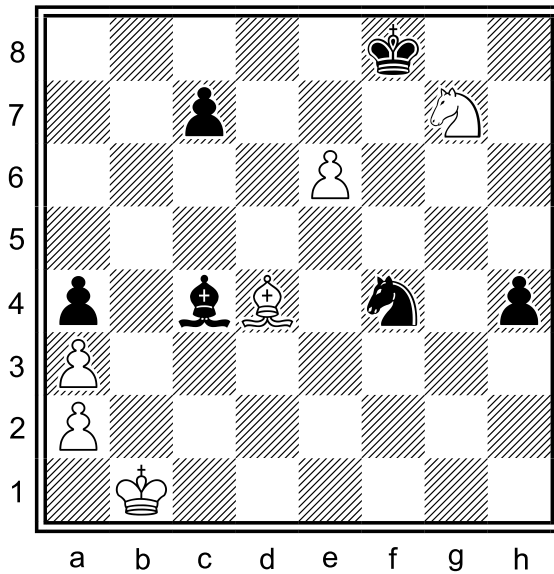


134.2.1 Kdo stojí lépe?

134.2.2 Jak nebezpečný je černý pěšec na a4?

134.2.3 Poradíte bílému první tah?

Diagram 134.3: bílý na tahu

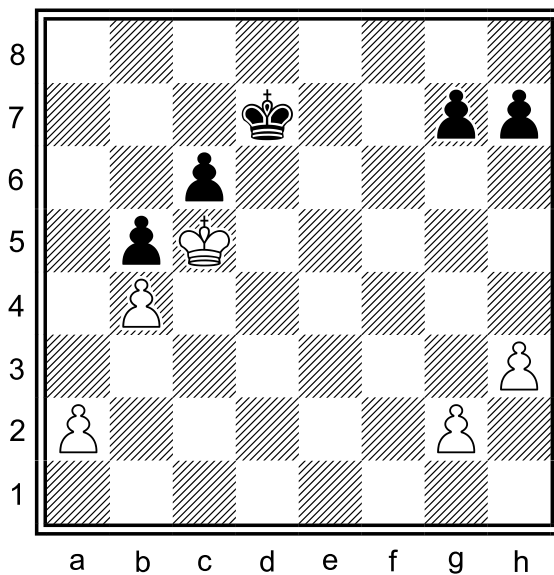


134.3.1 Jak hodnotíte šance bílého?

134.3.2 Vyplatí se mu obětovat e-pěšce a vyměnit jej tak za h-pěšce?

134.3.3 Najdete cestu k remíze?

Diagram 134.4: bílý na tahu



134.4.1 Proč stojí bílý lépe?

134.4.2 Jaký plán se bílému nabízí?

134.4.3 Doporučíte bílému zaútočit na černé pěšce přes pole b6?