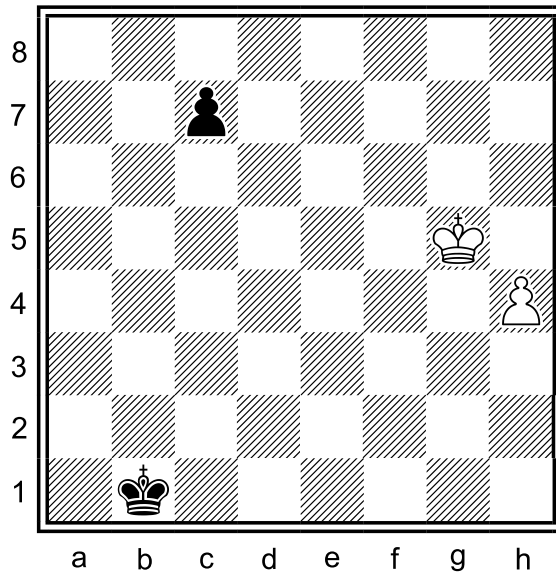
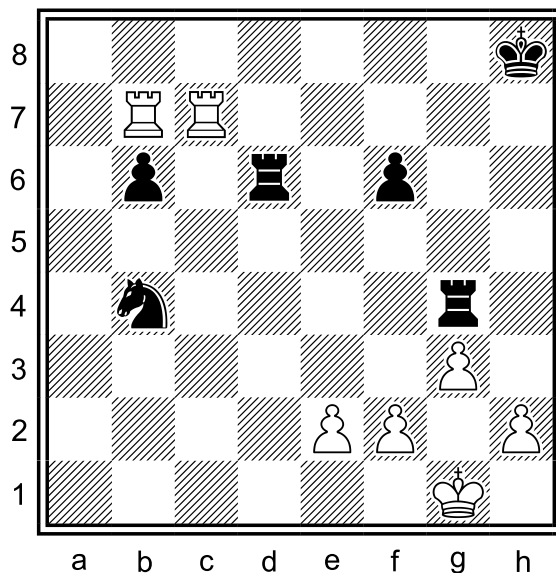


Diagram 132.1: bílý na tahu



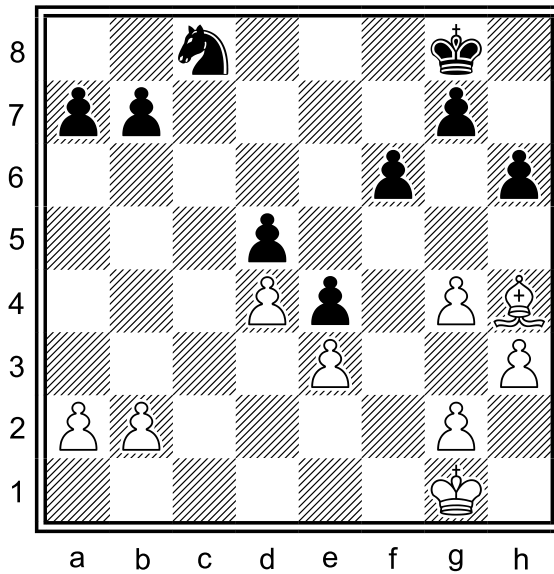
- 132.1.1 Postačí bílému k výhře jednoduše postupovat h-pěšcem?
- 132.1.2 Má se bílý král vydat k pěšci přes pole f5?
- 132.1.3 Jakým způsobem bílý vyhraje?

Diagram 132.2: bílý na tahu



- 132.2.1 Kdo stojí lépe a proč?
- 132.2.2 Jaké jsou rozdíly v relativním postavení figur: králů a věží?
- 132.2.3 Kudy vede cesta k výhře?

Diagram 132.3: bílý na tahu

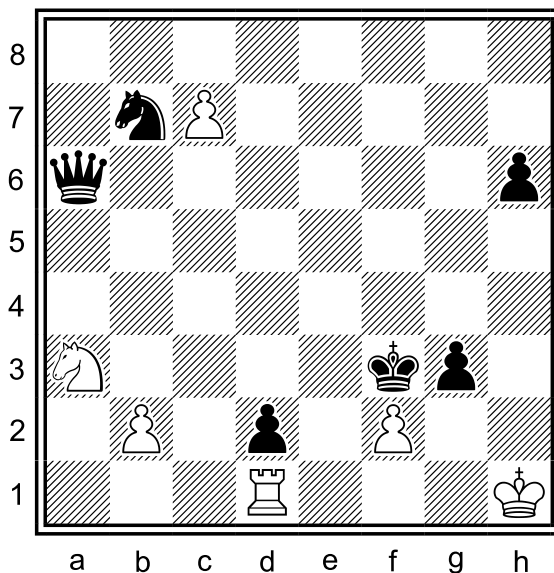


132.3.1 Je pozice zralá na nabídku remízy?

132.3.2 Dává smysl postavit bílého krále na e2?

132.3.3 Kterých slabin v bílé pozici může černý využít při neopatrné hře bílého?

Diagram 132.4: bílý na tahu



132.4.1 Jaké trumfy drží bílý v ruce?

132.4.2 Bílý na tahu vyhraje – ale jak?

132.4.3 Postačí k výhře proměnit pěšce v dámu na poli c8?