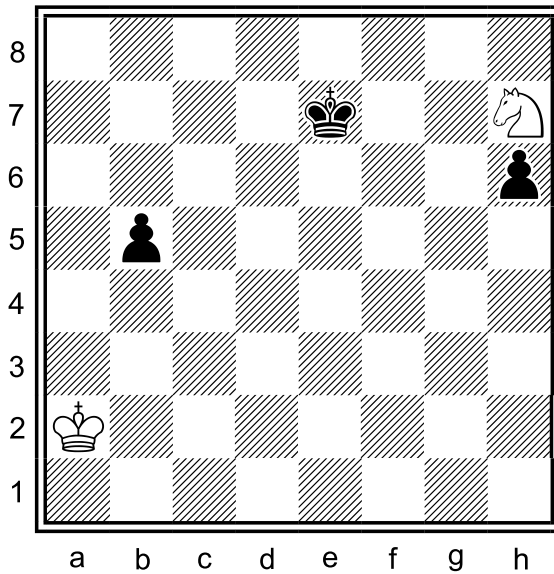
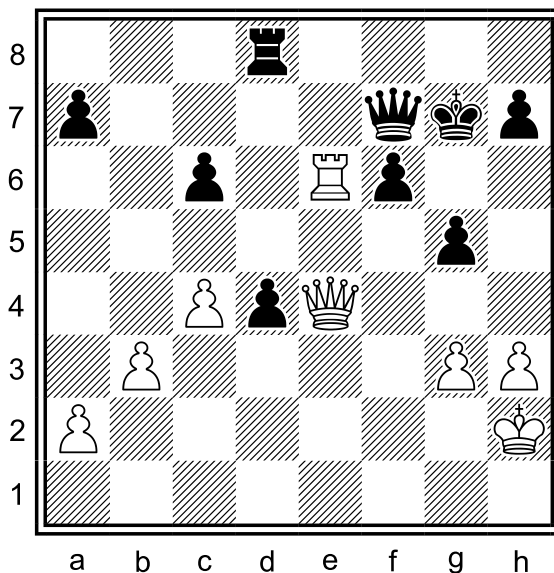


Diagram 131.1: bílý na tahu



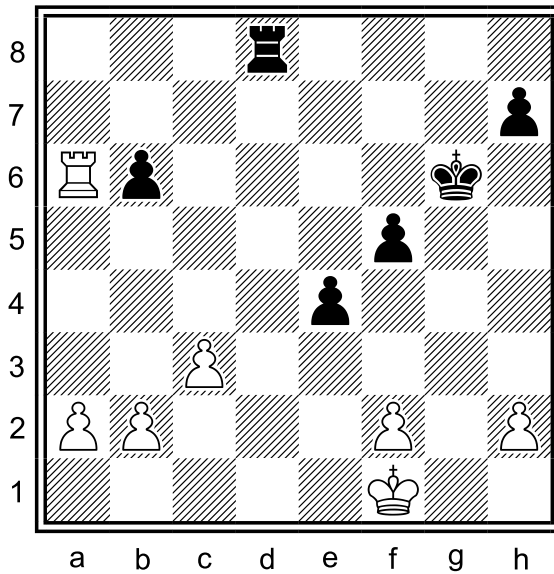
- 131.1.1 Bílý jezdec je v pasti – má bílý šanci na výhru?
- 131.1.2 Jaký je plán černého?
- 131.1.3 Má se bílý král vydat k b-pěšci přes pole b3?

Diagram 131.2: černý na tahu



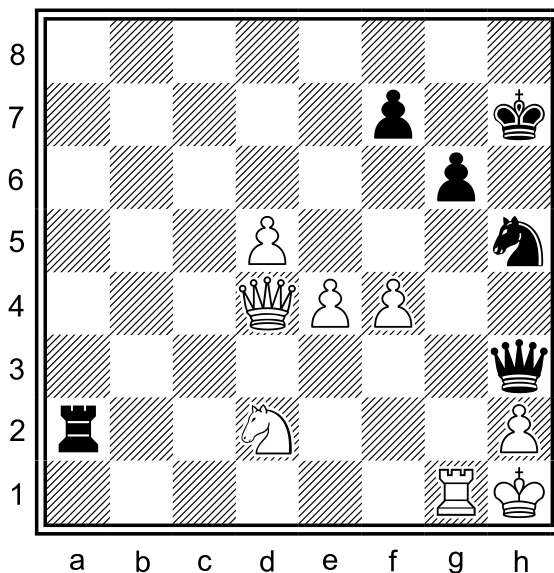
- 131.2.1 Kdo stojí lépe a proč?
- 131.2.2 Má černý pokrýt hrozby na sedmé řadě?
- 131.2.3 Doporučíte černému postoupit d-pěšcem?

Diagram 131.3: černý na tahu



- 131.3.1 Může si černý dovolit ztratit pěšce na b6?
- 131.3.2 Odkud je lépe bránit černého b-pěšce, z b8 anebo z d6?
- 131.3.3 Jaké další možnosti připadají v úvahu?

Diagram 131.4: černý na tahu



- 131.4.1 Kdo stojí lépe a proč?
- 131.4.2 Má černý sebrat jezdcem na f4?
- 131.4.3 Jakou jinou obrannou možností má černý k dispozici?