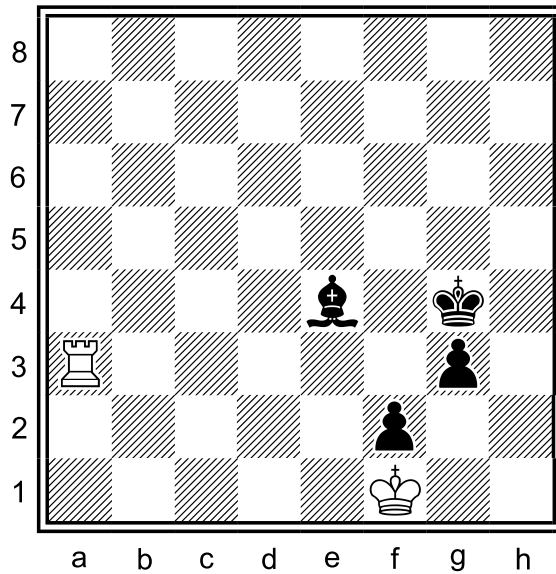


Diagram 129.1: černý na tahu

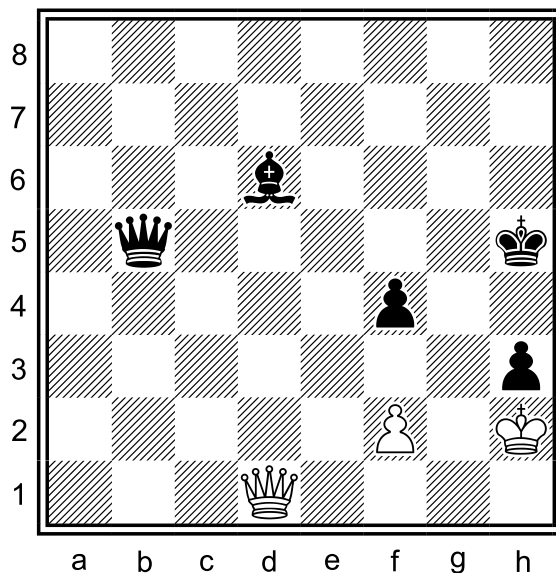


129.1.1 Jaký je plán černého?

129.1.2 Postačí bílému ustoupit králem na e2?

129.1.3 Jaké další obranné možnosti má bílý k dispozici?

Diagram 129.2: černý na tahu

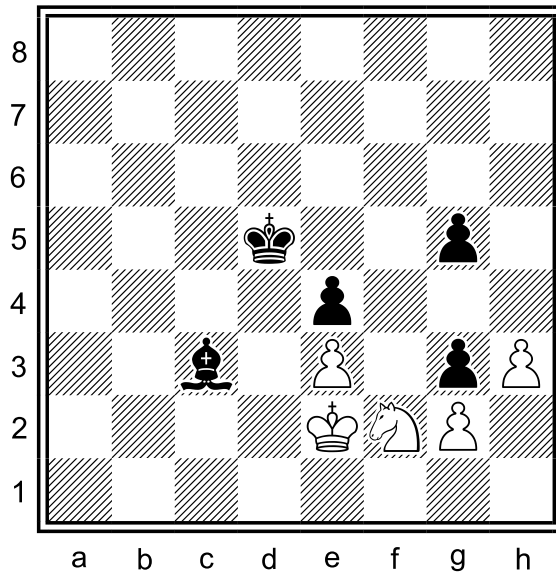


129.2.1 Jak hodnotíte pozici na diagramu?

129.2.2 Černý je v šachu – jaké odpovědi připadají v úvahu?

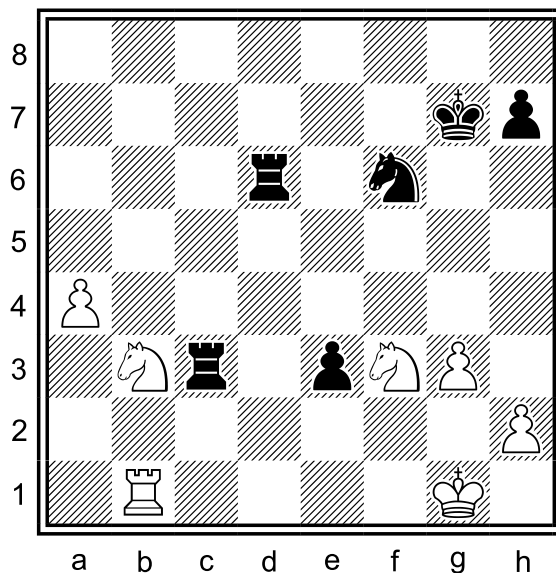
129.2.3 Jak partie skončí po představení dámy na e2?

Diagram 129.3: bílý na tahu



- 129.3.1 Jak hodnotíte pozici bílého?
- 129.3.2 Je lepší ústup jezdce na d1 nebo na g4?
- 129.3.3 Jaké další možnosti připadají v úvahu?

Diagram 129.4: černý na tahu



- 129.4.1 Černý postoupil pěšcem na e2 – schvalujete tento tah?
- 129.4.2 Jakou jinou možnost měl černý k dispozici?
- 129.4.3 Jak partie dopadla po tazích 42. ... e2 a 43. Jbd4 – vyhrál černý?