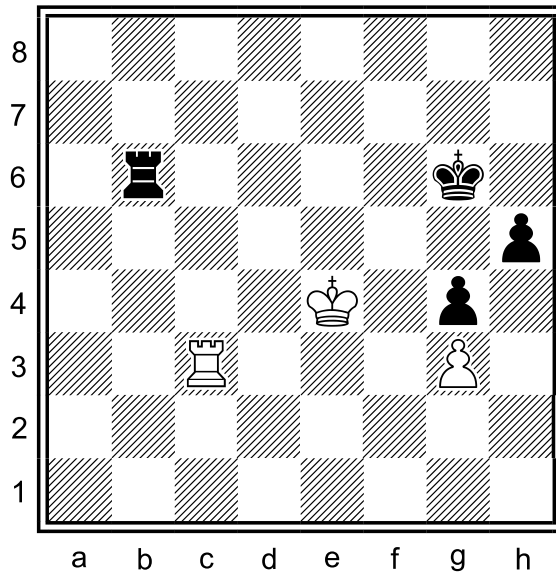


Diagram 128.1: černý na tahu

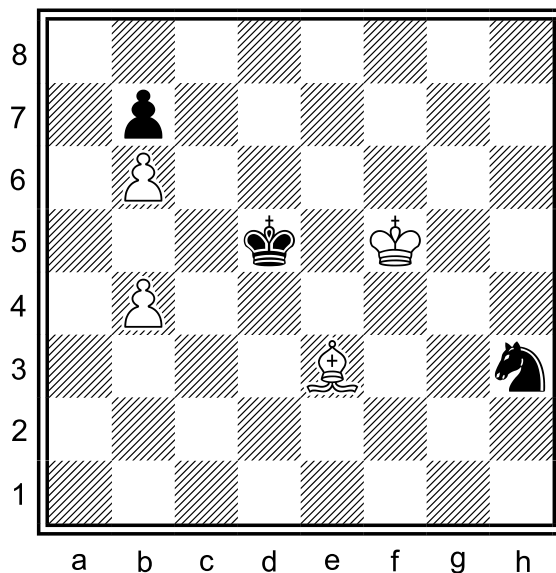


128.1.1 Stojí aktivní král bílého na e4 dobře?

128.1.2 Jaký je plán černého?

128.1.3 Jaký doporučíte černému první tah? Podaří se mu vynutit výhru?

Diagram 128.2: černý na tahu

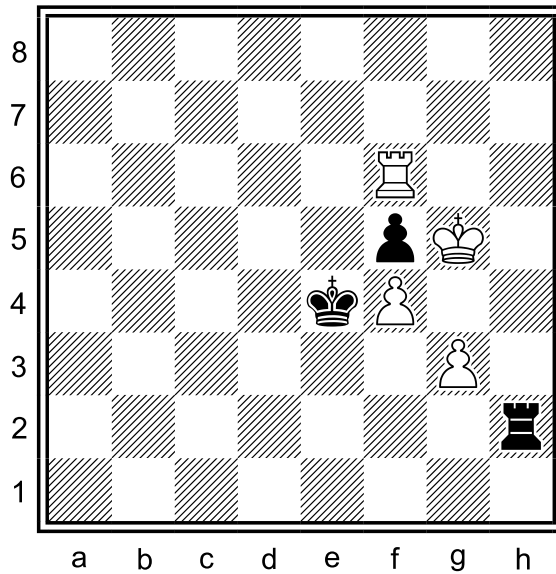


128.2.1 Jak hodnotíte postavení černého?

128.2.2 Hraje nějakou roli bílý pěšec na b4?

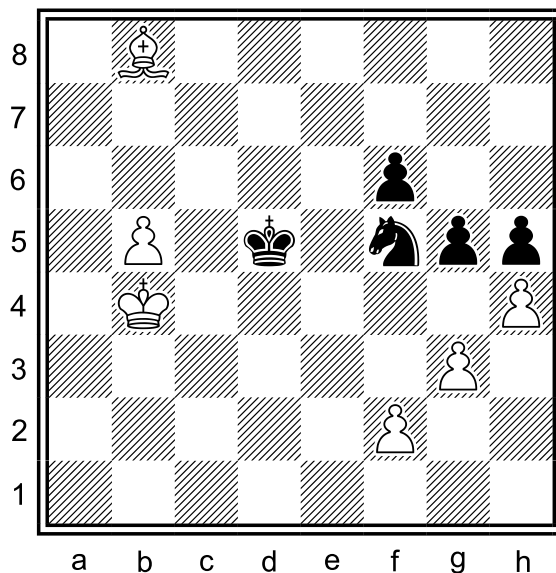
128.2.3 Co byste udělali jako hráč černými?

Diagram 128.3: černý na tahu



- 128.3.1 Jak hodnotíte pozici černého? Co má hrát?
- 128.3.2 Může si dovolit pustit pěšce na f5?
- 128.3.3 Jaký je plán bílého?

Diagram 128.4: bílý na tahu



- 128.4.1 Dokážete pojmenovat všechna pro a proti bílé pozice?
- 128.4.2 Kterého plánu se má bílý držet?
- 128.4.3 Vyměnili byste pěšce na g5 anebo podpořili králem postup volného b-pěšce?