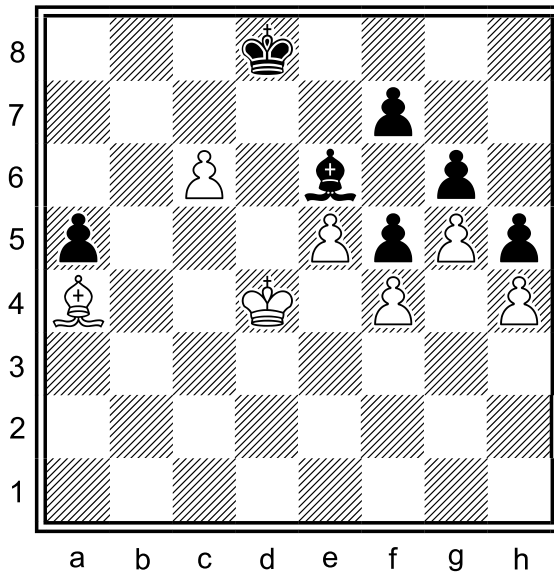


Diagram 126.1: bílý na tahu

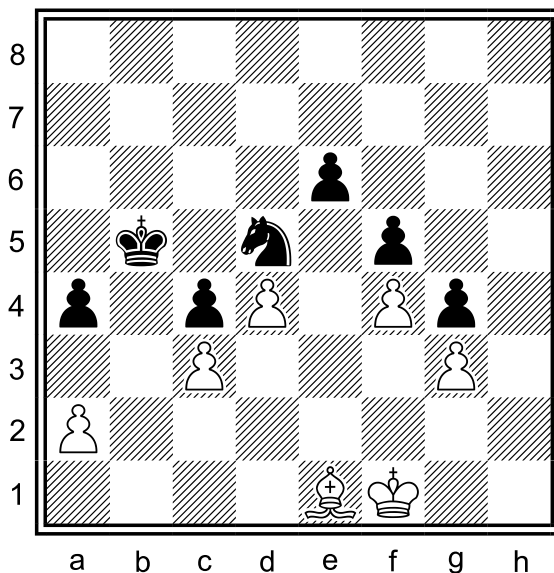


126.1.1 V čem spočívá výhoda bílého?

126.1.2 Jaký plán má bílý zvolit?

126.1.3 Může si bílý dovolit přijít o c-pěšce? V jaké situaci?

Diagram 126.2: černý na tahu

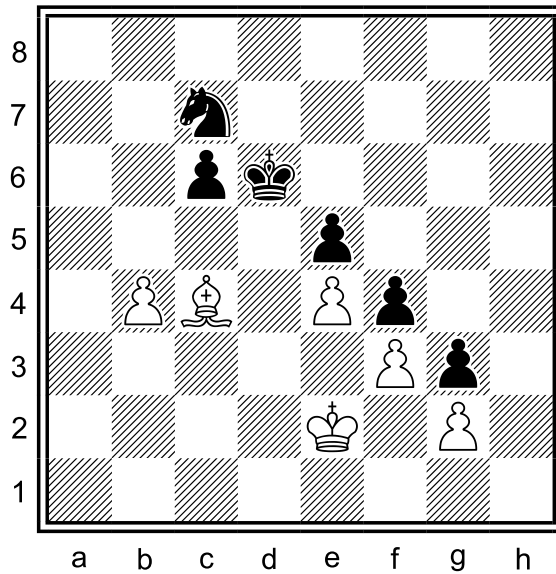


126.2.1 Kdo stojí lépe a proč?

126.2.2 Jak může černý ještě více zlepšit postavení svých figur?

126.2.3 Naleznete plán k výhře černého?

Diagram 126.3: černý na tahu

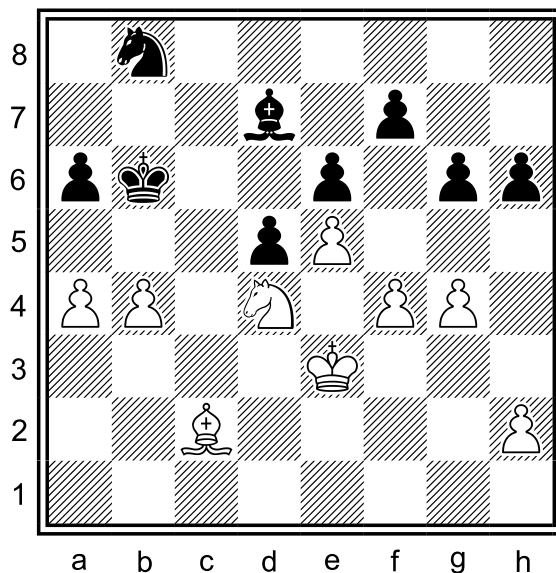


126.3.1 Kdo stojí lépe a proč?

126.3.2 Jak může černý král překonat bariéru na páté řadě?

126.3.3 Jaký postup – a v jakých krocích – vede k výhře černého?

Diagram 126.4: bílý na tahu



126.4.1 Koho favorizuje daná pěšcová struktura – bílého nebo černého?

126.4.2 Jakými dalšími výhodami se může bílý pochlubit?

126.4.3 Jak má bílý pokračovat dál?