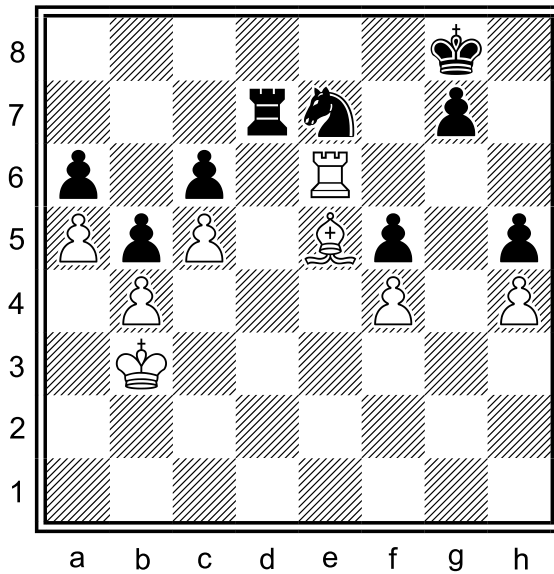
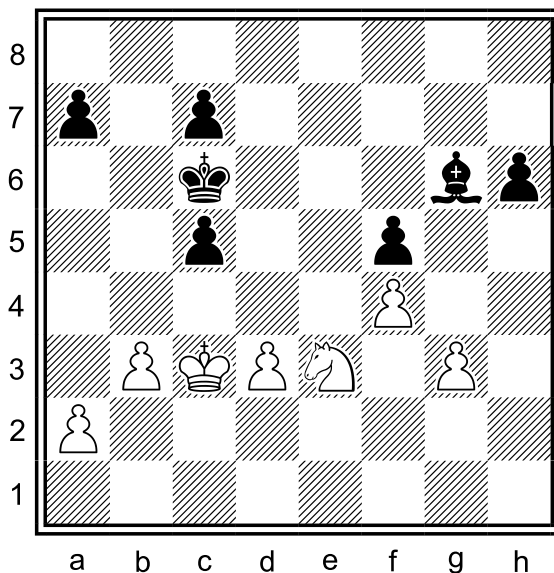


Diagram 125.1: bílý na tahu



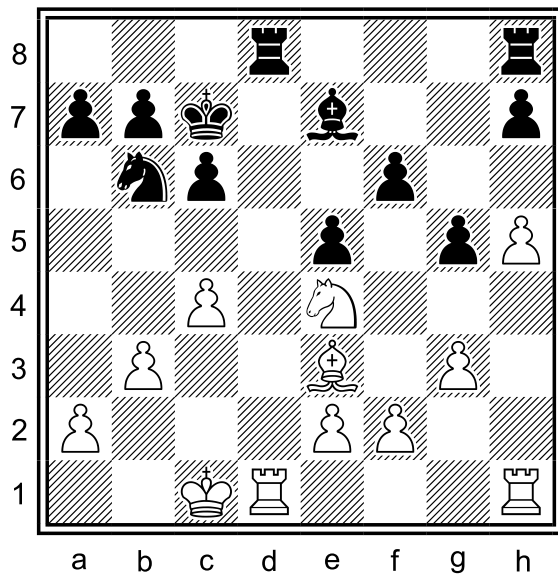
- 125.1.1 V čem spočívá výhoda bílého?
- 125.1.2 Má bílý dostatečnou kompenzaci za pěšce?
- 125.1.3 Jaký plán má bílý zvolit?

Diagram 125.2: bílý na tahu



- 125.2.1 Kdo stojí lépe a proč?
- 125.2.2 Jak výrazný je rozdíl mezi rozestavením bílých a černých pěšců?
- 125.2.3 Poradíte bílému první tah?

Diagram 125.3: bílý na tahu

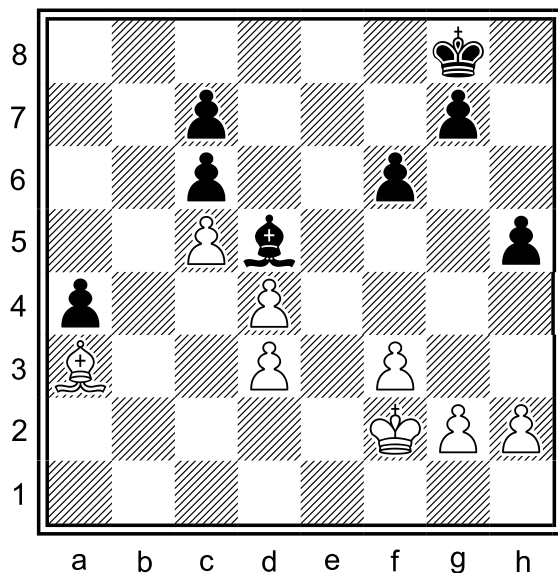


125.3.1 Kdo stojí lépe a proč?

125.3.2 Jak by vypadala koncovka lehkých figur jezdce proti střelci?

125.3.3 Jak bílý zesílil svoji pozici?

Diagram 125.4: černý na tahu



125.4.1 Koho favorizuje daná pěšcová struktura – bílého nebo černého?

125.4.2 Na co si bílý má dát pozor, co má hrát?

125.4.3 Jakým způsobem zesílil černý svoji pozici až k výhře?