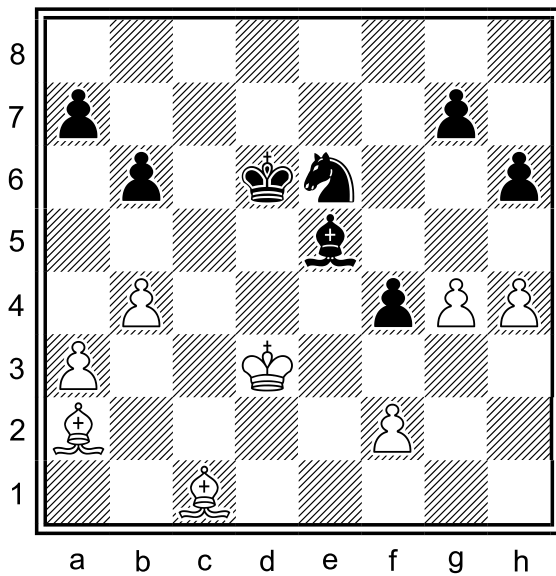


**Diagram 124.1: bílý na tahu**

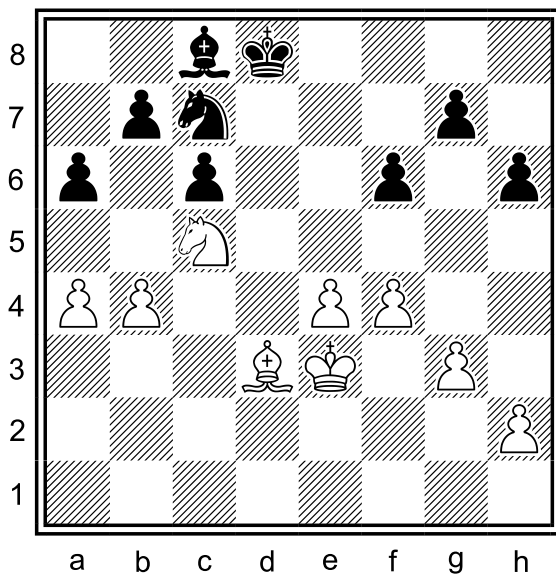


124.1.1 Čím se může bílý pochlubit kromě dvojice střelců?

124.1.2 Jak by černý konsolidoval svou pozici, kdyby měl dostatek času?

124.1.3 Jaký plán vede k výhře – první tah bílého a další postup?

**Diagram 124.2: bílý na tahu**

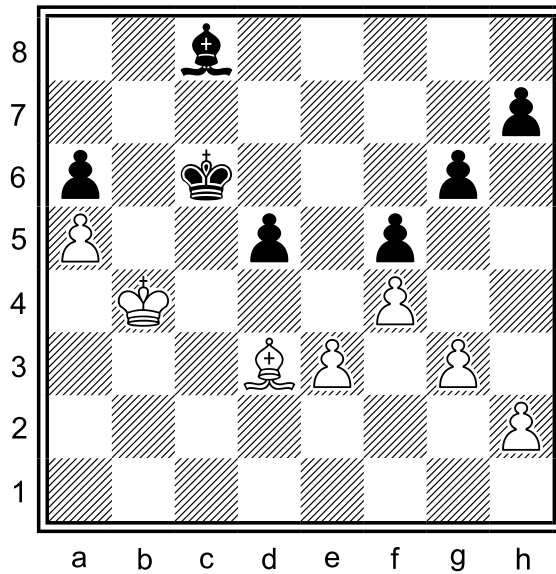


124.2.1 Kdo stojí lépe a proč?

124.2.2 Jak výrazný je rozdíl mezi rozestavením bílých a černých pěšců?

124.2.3 Poradíte bílému první tah?

**Diagram 124.3: bílý na tahu**

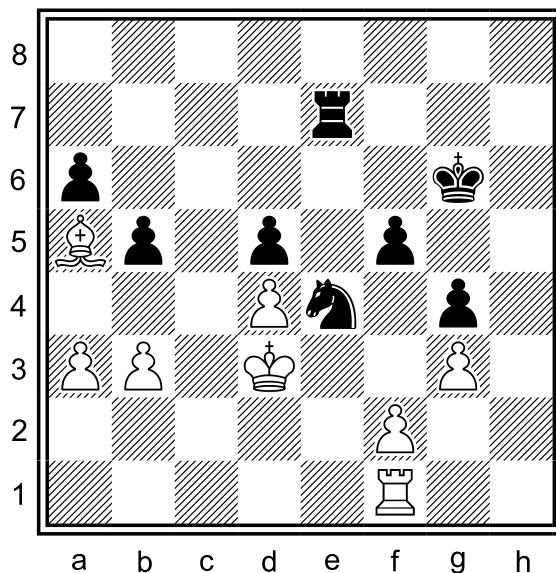


124.3.1 V čem spočívá výhoda bílého?

124.3.2 Kde může černý hledat protihru?

124.3.3 Jakým způsobem může bílý zvýšit svoji převahu?

**Diagram 124.4: černý na tahu**



124.4.1 Jezdec nebo střelec – která figura má navrch?

124.4.2 Komu pomáhá více přítomnost věží na šachovnici?

124.4.3 Jaký plán a jaký tah poradíte černému?