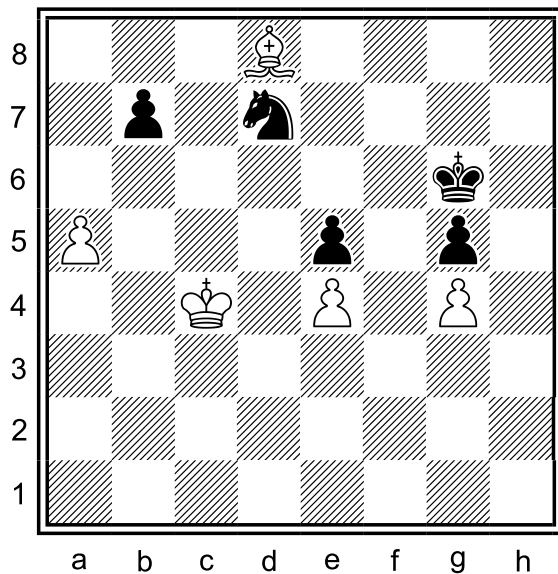


Diagram 123.1: bílý na tahu

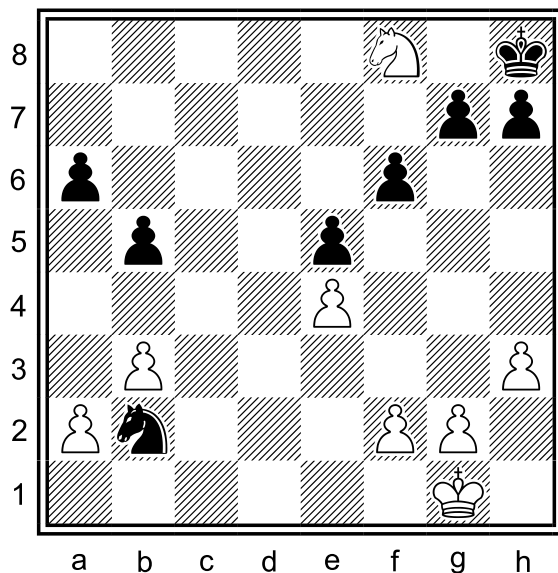


123.1.1 Jaké jsou hlavní problémy černé pozice?

123.1.2 Černý jezdec je zjevně přetížený, jak ještě více omezit jeho pohyblivost?

123.1.3 Najdete jednoduchou cestu k výhře?

Diagram 123.2: bílý na tahu

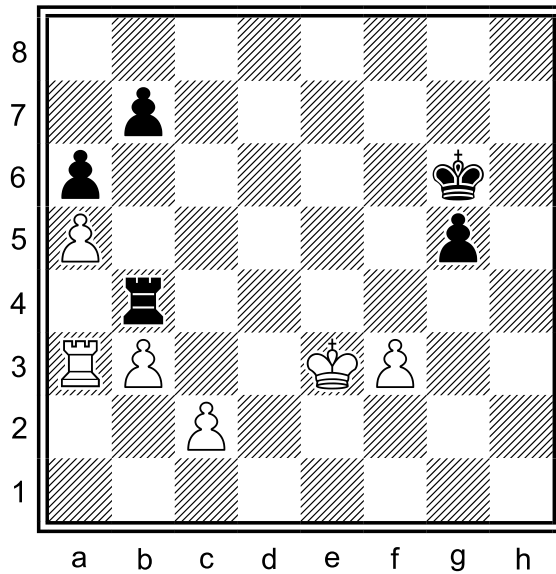


123.2.1 Která z černých figur stojí špatně?

123.2.2 Ve které části šachovnice a na kterém poli lze uvěznit černého jezdce?

123.2.3 Najdete jednoduchou cestu k výhře?

Diagram 123.3: bílý na tahu

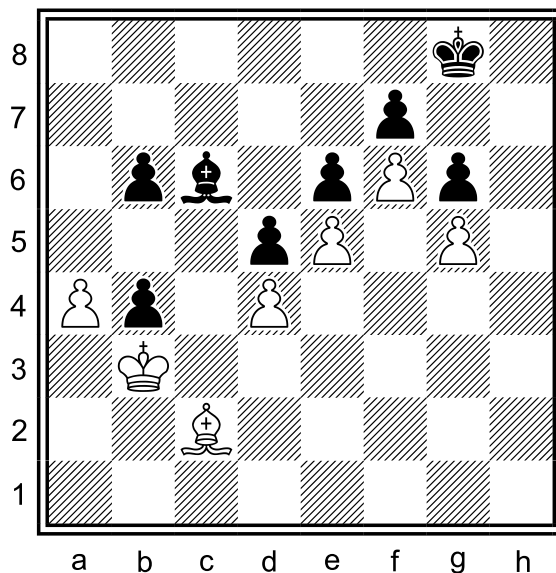


123.3.1 Která z obou věží stojí hůře?

123.3.2 Jaký doporučíte bílému první tah?

123.3.3 Podaří se černému věž vysvobodit po jejím uvěznění tahem c2-c4?

Diagram 123.4: černý na tahu



123.4.1 Kdo stojí lépe a proč?

123.4.2 Jak bílý vyhrál po tahu králem na f8?

123.4.3 Má bílý brát pěšce po ústupu střelce na b7?