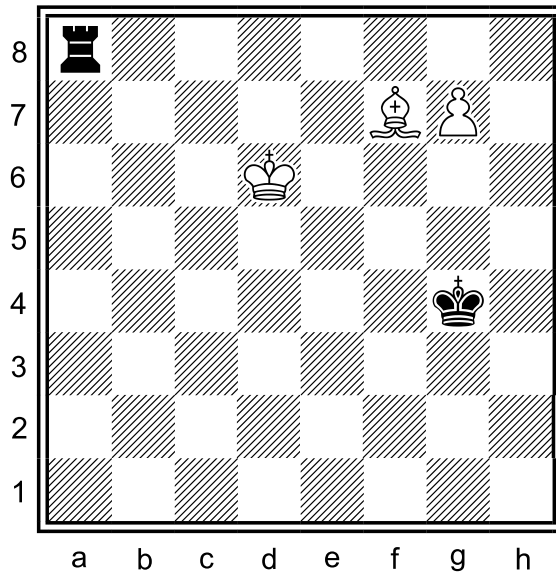
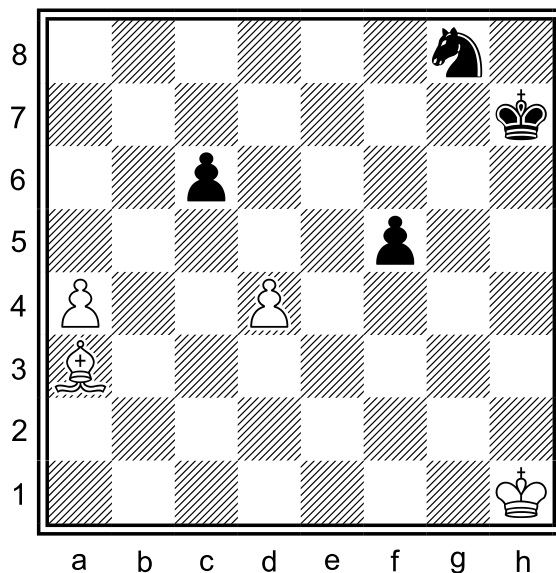


**Diagram 122.1: bílý na tahu**



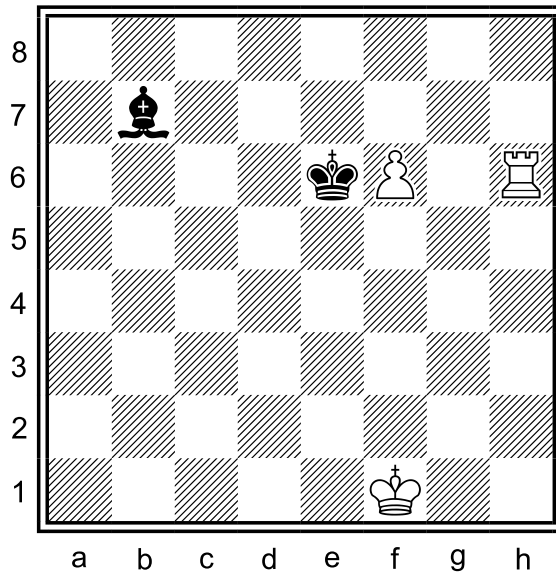
- 122.1.1 Kolik polí z 8.řady dokážou tři bílé figury pokrýt?
- 122.1.2 Jak hodnotíte tah králem na e7?
- 122.1.3 Jakou má bílý ještě jinou alternativu – jak má vyhrát?

**Diagram 122.2: bílý na tahu**



- 122.2.1 Co je hlavní trumf bílého?
- 122.2.2 Dává smysl okamžitě postupovat a-pěšcem?
- 122.2.3 Jakou má bílý ještě jinou alternativu – jak má vyhrát?

**Diagram 122.3: bílý na tahu**

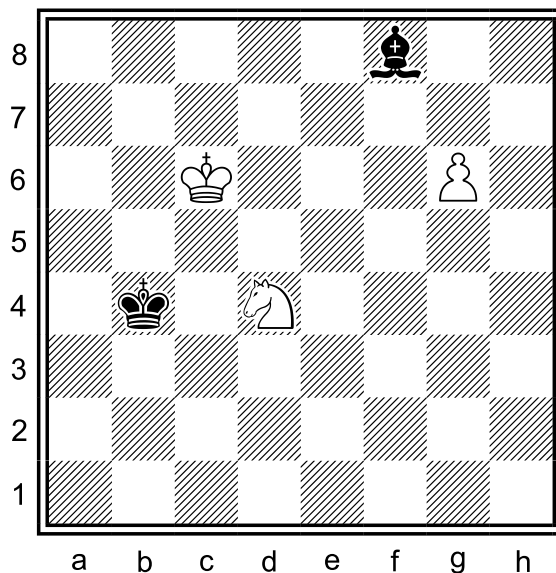


122.3.1 Dokáže bílý prosadit postup pěšce bez pomoci krále?

122.3.2 Kolik polí má dlouhá diagonála a8-h1?

122.3.3 Je možné, že na ní černý nenajde pro střelce jediné bezpečné pole?

**Diagram 122.4: bílý na tahu**



122.4.1 V čem spočívá šance černého na záchranu?

122.4.2 Má bílý hrát jezdcem na e6?

122.4.3 Má bílý hrát jezdcem na f5?