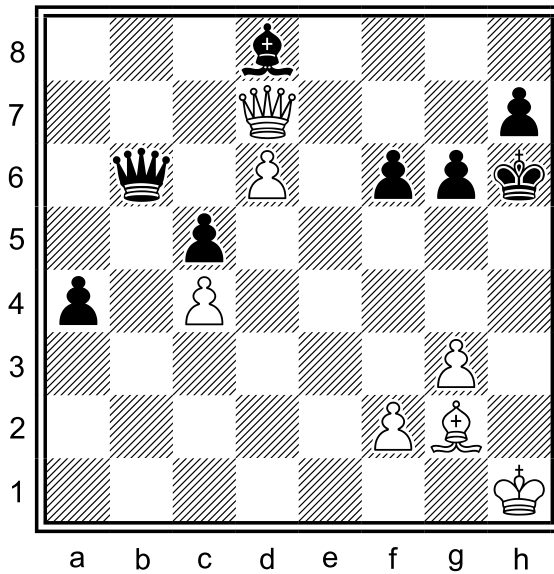
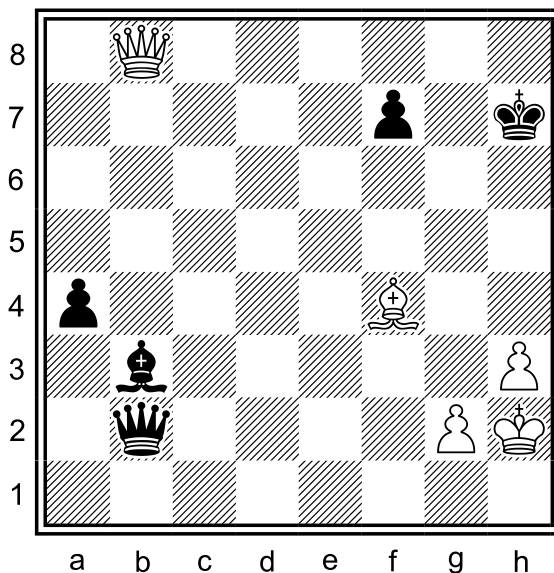


Diagram 121.1: bílý na tahu



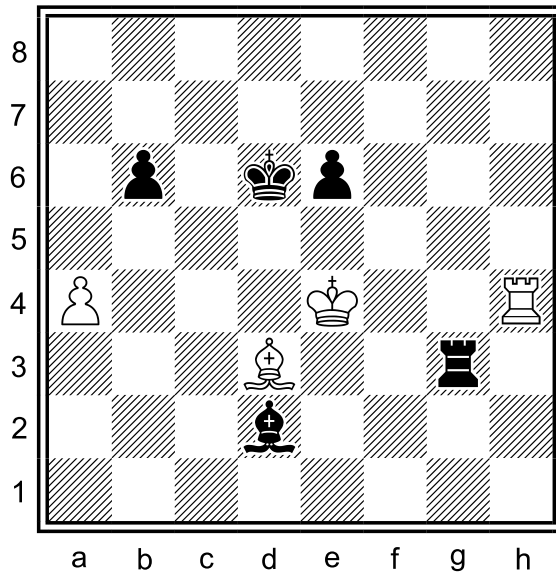
- 121.1.1 Kde je černá pozice nejslabší?
- 121.1.2 Jak bílý potřebuje rozestavit své figury?
- 121.1.3 Poradíte bílému ten nejlepší tah?

Diagram 121.2: bílý na tahu



- 121.2.1 Je nebezpečnější útok bílého nebo vzdálený volný a-pěšec černého?
- 121.2.2 Jak má bílý uplést matovou síť?
- 121.2.3 Kterým tahem bílý zahájil matový útok?

Diagram 121.3: černý na tahu

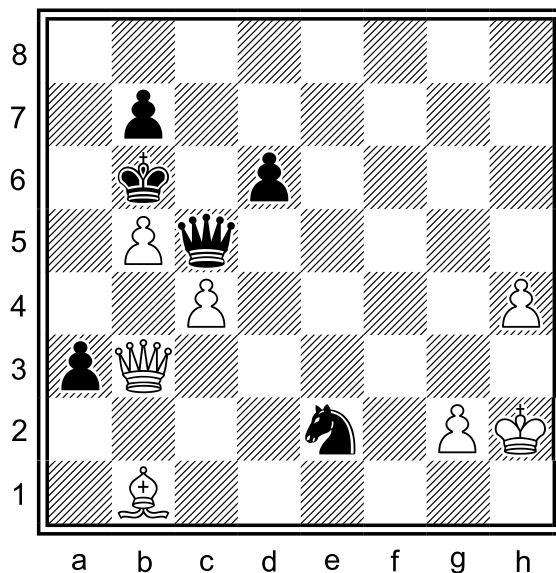


121.3.1 Kdo stojí lépe a proč?

121.3.2 Jaké pokračování má černý zvolit?

121.3.3 Černý si vybral tah 1 ... Sd2-g5. Jak byste zareagovali za bílého?

Diagram 121.4: černý na tahu



121.4.1 Stojí černý lépe? A proč?

121.4.2 Jak skončí varianta s šachem dámou na g1 v prvním tahu?

121.4.3 Který tah vynuceně vyhrává?