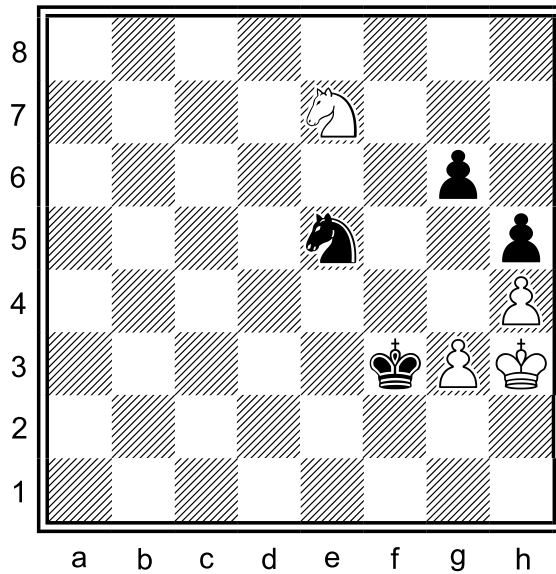
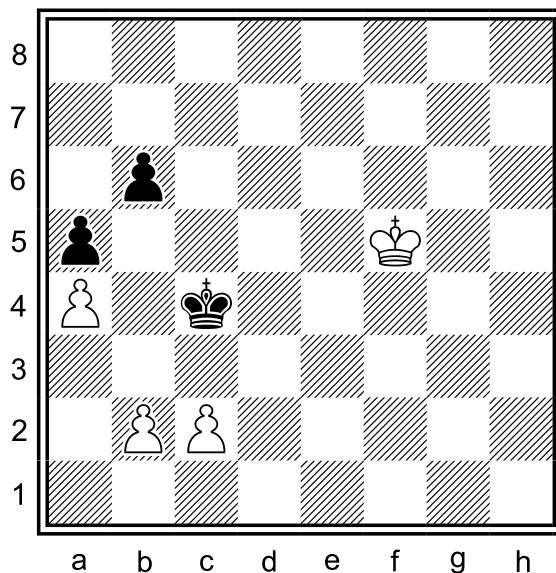


Diagram 120.1: černý na tahu



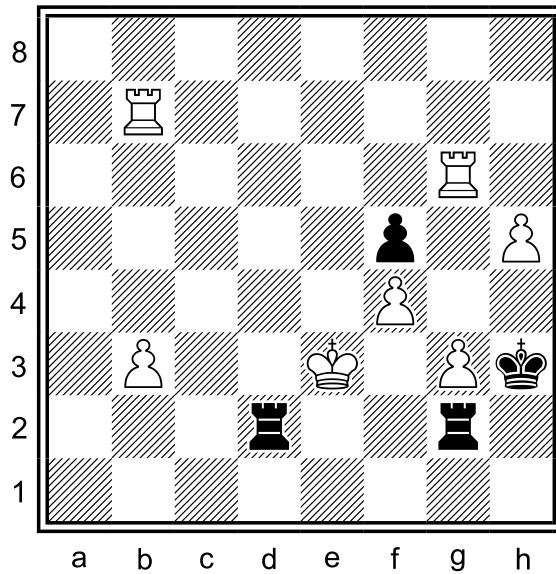
- 120.1.1 Proč stojí černý lépe?
- 120.1.2 Jak potřebuje černý rozestavit své figury?
- 120.1.3 Najdete vynucenou cestu k matu?

Diagram 120.2: bílý na tahu



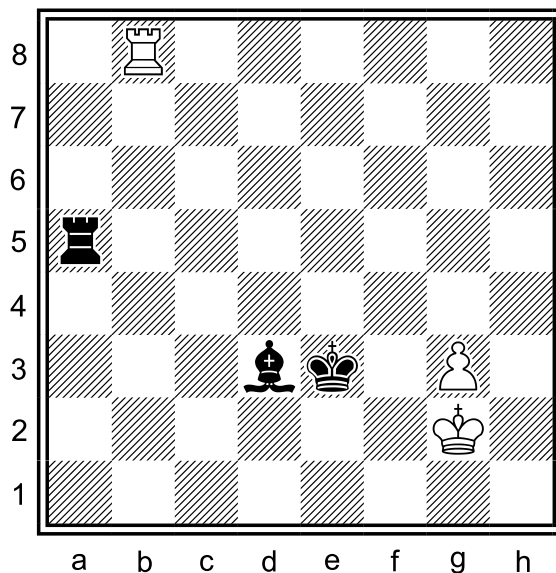
- 120.2.1 Dokážete vyjmenovat tři plusy bílé pozice?
- 120.2.2 Může si černý dovolit ignorovat pěšce na a4?
- 120.2.3 Jak dopadne partie, pokud černý pěšce na a4 sebere?

Diagram 120.3: černý na tahu



- 120.3.1 Kdo stojí lépe a proč?
- 120.3.2 Který král je více v bezpečí?
- 120.3.3 Najdete vynucenou cestu k matu?

Diagram 120.4: černý na tahu



- 120.4.1 Kdo stojí lépe a proč?
- 120.4.2 Který král je více v bezpečí?
- 120.4.3 Najdete vynucenou cestu k matu?