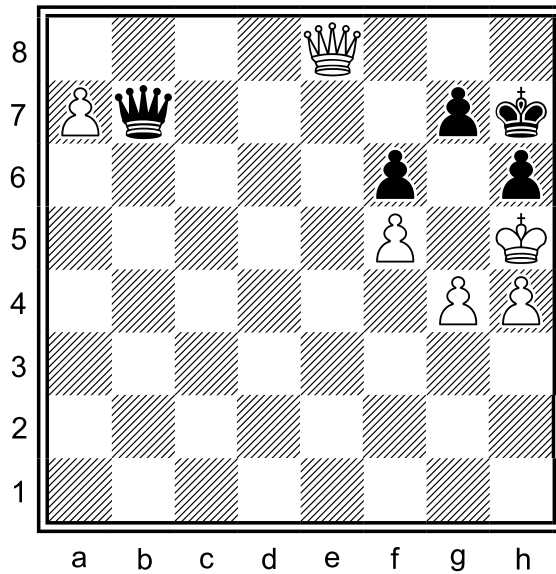


Diagram 119.1: bílý na tahu

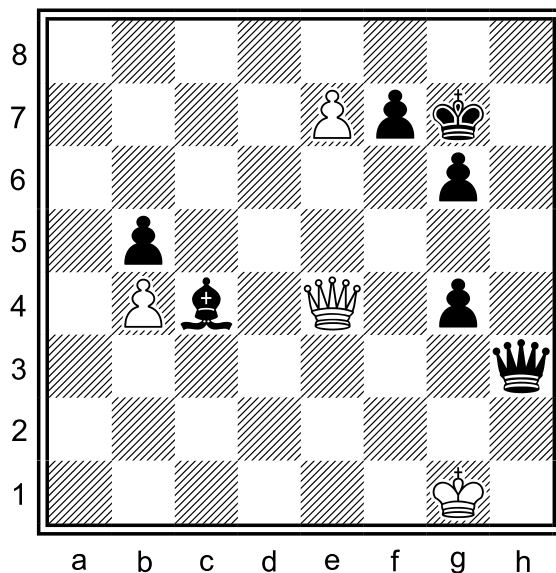


119.1.1 Má si bílý postavit na a8 dámu?

119.1.2 Jak dopadne partie, pokud si bílý postaví jezdce?

119.1.3 Doporučíte bílému proměnit pěšce ve věž nebo dokonce ve střelce?

Diagram 119.2: černý na tahu

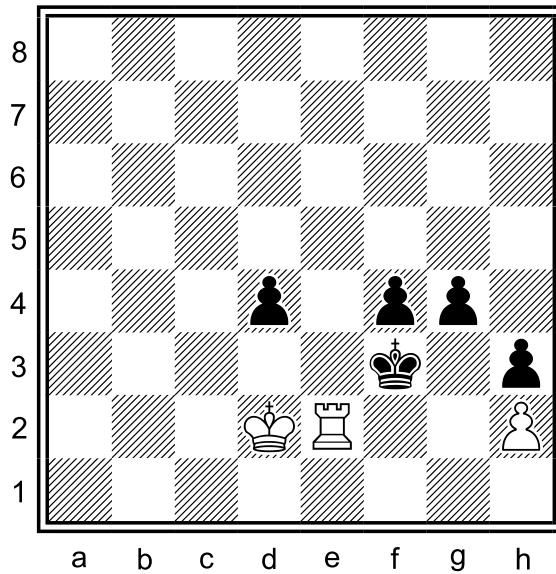


119.2.1 Jaká je nejjednodušší cesta k výhře?

119.2.2 Jakou obranu má bílý v záloze?

119.2.3 Doporučíte černému postoupit pěšcem na g3?

Diagram 119.3: bílý na tahu

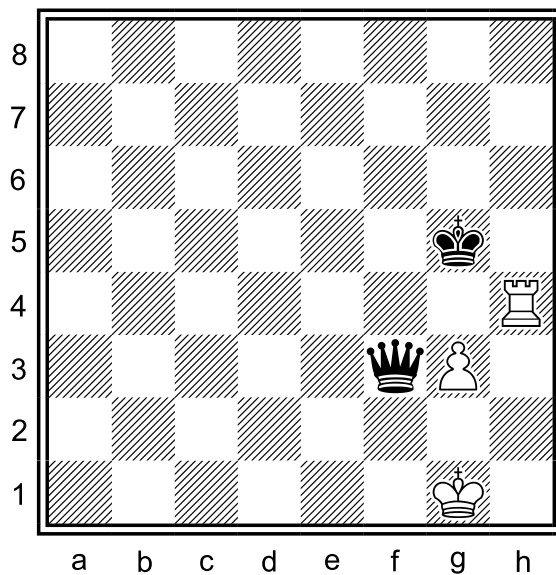


119.3.1 Kdo stojí lépe a proč?

119.3.2 Jaký je plán černého?

119.3.3 Má bílý nějakou možnost zachránit remízu?

Diagram 119.4: bílý na tahu



119.4.1 Jaká je obranná strategie bílého?

119.4.2 Má bílý pokrýt pěšce na g3 králem z h2?

119.4.3 Jaké má bílý další možnosti?