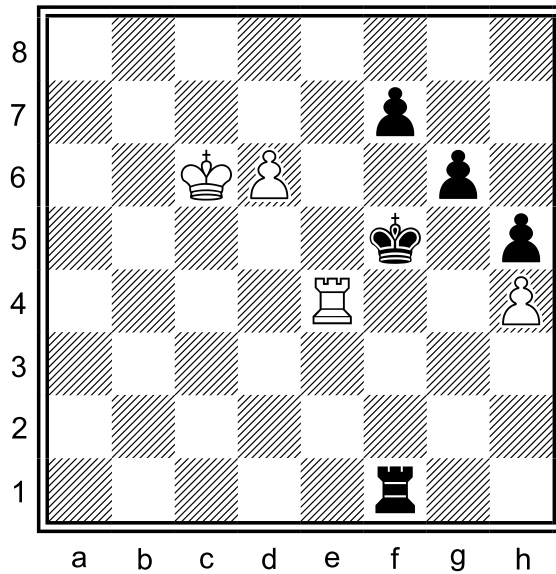


Diagram 118.1: bílý na tahu

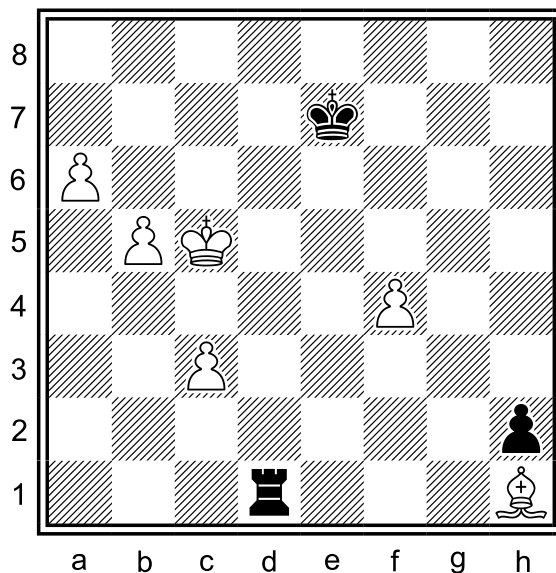


118.1.1 Kdo stojí lépe a proč?

118.1.2 Jak černý zareaguje na postup bílého d-pěšce a jak partie dopadne?

118.1.3 Jakou má bílý alternativu k postupu pěšce?

Diagram 118.2: bílý na tahu

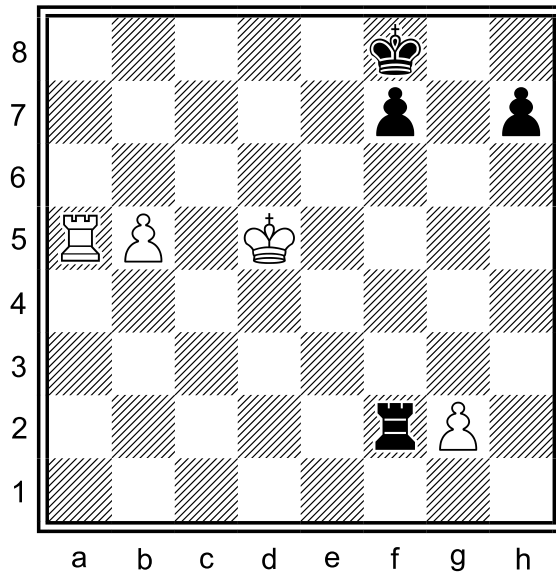


118.2.1 Kdo stojí lépe a proč?

118.2.2 Má bílý přímo postupovat a-pěšcem?

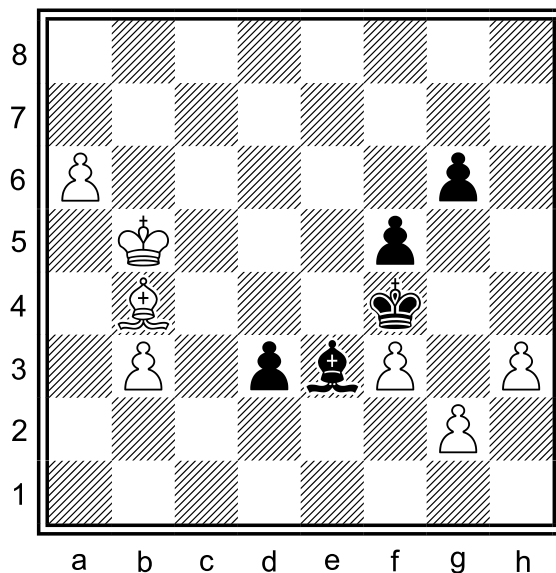
118.2.3 Jaké má bílý další možnosti, vede některá k výhře?

Diagram 118.3: bílý na tahu



- 118.3.1 Kdo stojí lépe a proč?
- 118.3.2 Má bílý postupovat b-pěšcem do dámy?
- 118.3.3 Jaké má bílý další možnosti?

Diagram 118.4: bílý na tahu



- 118.4.1 Kdo stojí lépe a proč?
- 118.4.2 Má bílý obětovat střelce na d2?
- 118.4.3 Jaké má bílý další možnosti?