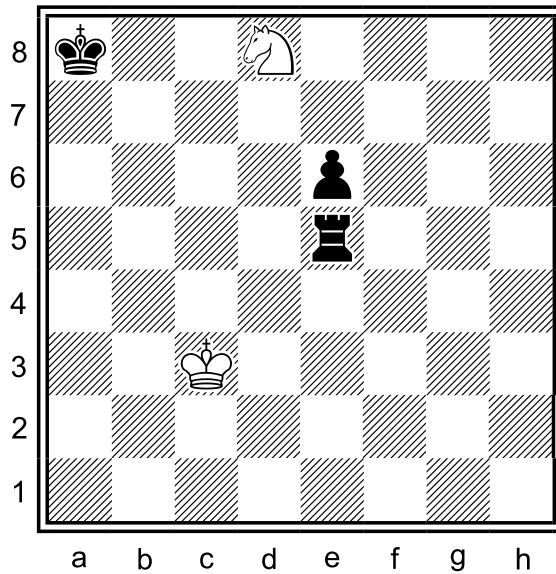
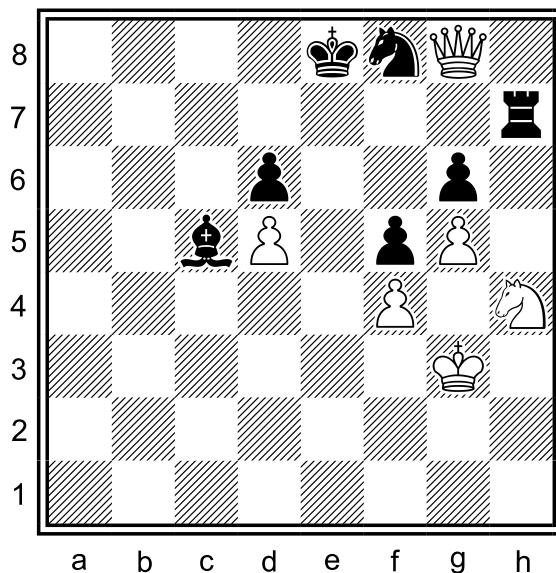


Diagram 117.1: černý na tahu



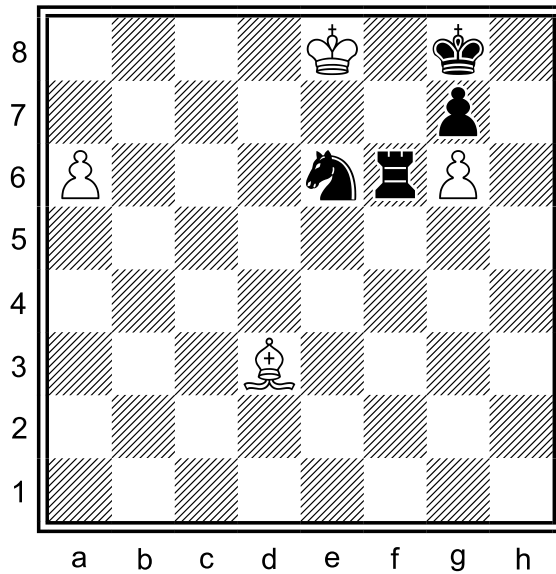
- 117.1.1 Černé figury mají omezenou pohyblivost – proč?
- 117.1.2 Jak bílý zareaguje na tah věží po e-sloupci?
- 117.1.3 Jak bílý zareaguje na šach věží na c5?

Diagram 117.2: černý na tahu



- 117.2.1 Kdo stojí lépe a proč?
- 117.2.2 Doporučíte černému odebrat jezdce na h4 po šachu střelcem na f2?
- 117.2.3 Má černý ještě nějakou alternativní možnost jak udržet remízu?

Diagram 117.3: bílý na tahu

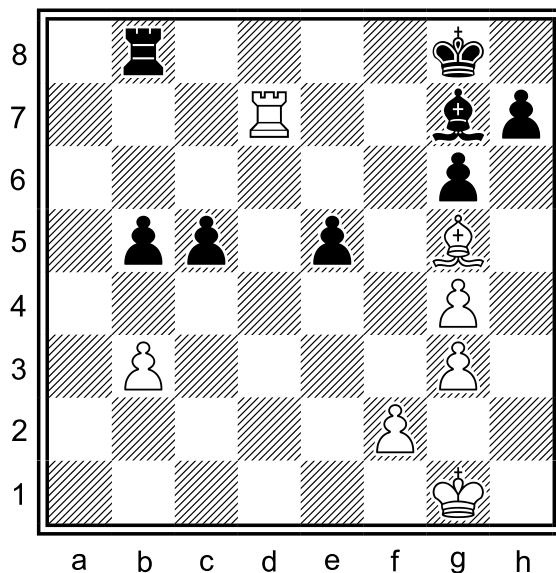


117.3.1 Kdo stojí lépe a proč?

117.3.2 Má bílý postupovat a-pěšcem do dámy?

117.3.3 Pomocí jakého postupu udrží bílý remízu?

Diagram 117.4: bílý na tahu



117.4.1 Kdo stojí lépe a proč?

117.4.2 Bílý věží napadl pěšce na c5 – je to správný postup?

117.4.3 V čem spočívají bílé šance na remízu?