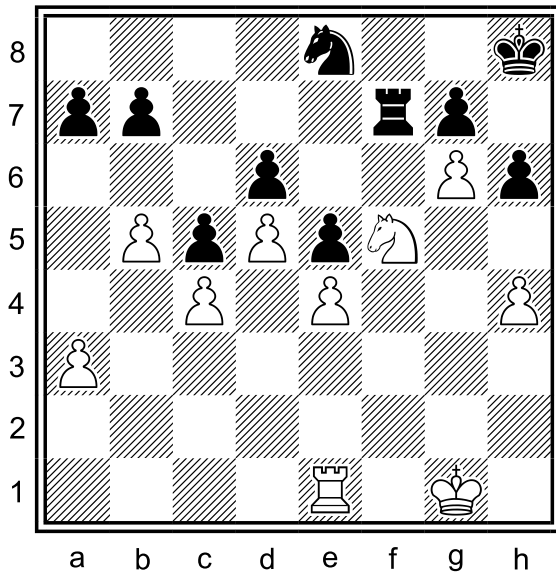


### Diagram 116.1: černý na tahu

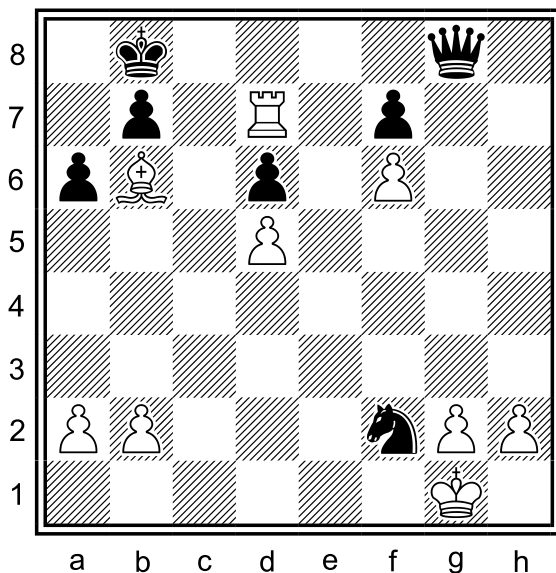


116.1.1 Bílý má převahu – v čem spočívá?

116.1.2 Černý potřebuje ustoupit věží – hodí se pole d7?

116.1.3 Jakou další možnost černému doporučíte?

### Diagram 116.2: černý na tahu

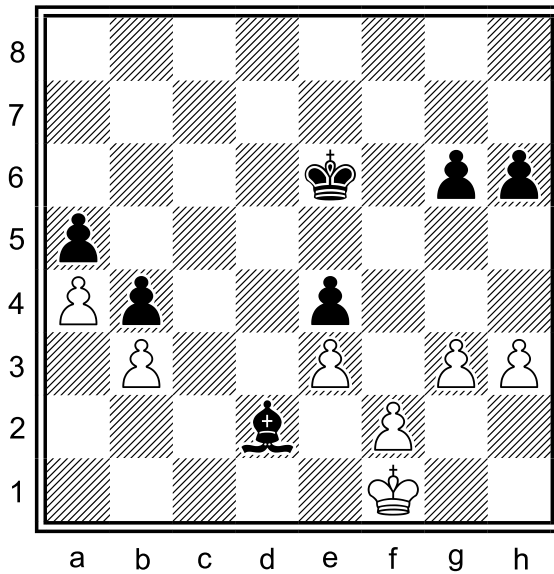


116.2.1 Na jakou hrozbu bílého musí černý okamžitě reagovat?

116.2.2 Dává něco černému šach jezdcem na h3?

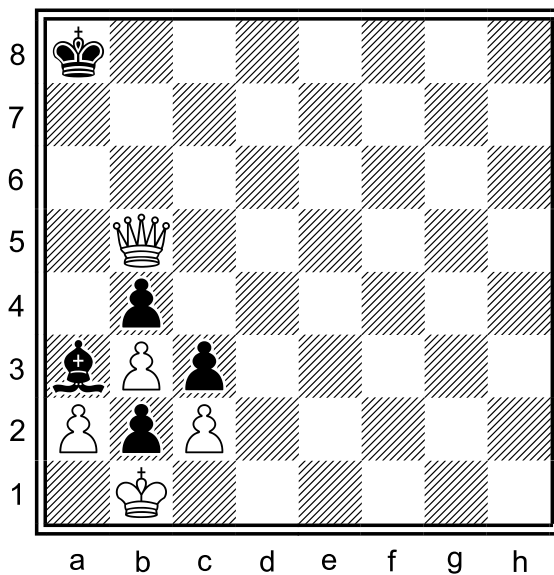
116.2.3 Jak bude černý pokračovat po ústupu krále na f1?

### Diagram 116.3: černý na tahu



- 116.3.1 Podaří se bílému postavit pevnost?
- 116.3.2 Má černý zahájit ofenzívu tahem g6-g5?
- 116.3.3 Jakého plánu se má černý držet?

### Diagram 116.4: bílý na tahu



- 116.4.1 V čem spočívá výhoda bílého?
- 116.4.2 Jak vypadá černá obranná strategie?
- 116.4.3 Naleznete vyhrávající pokračování za bílého?