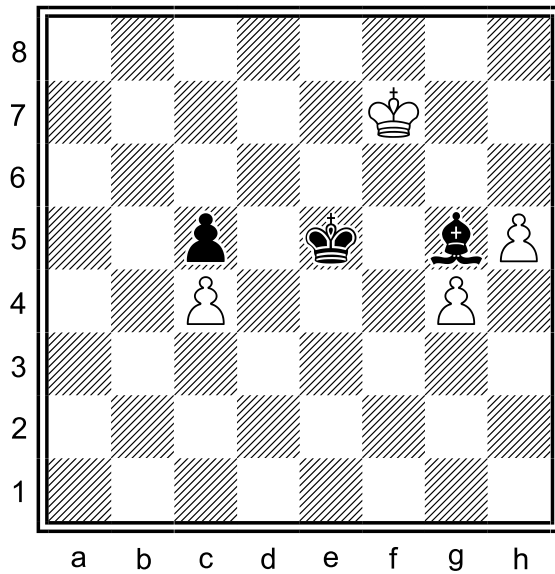
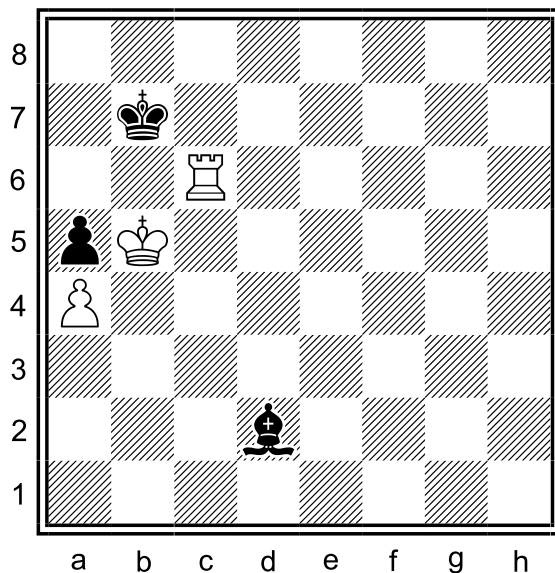


Diagram 114.1: černý na tahu



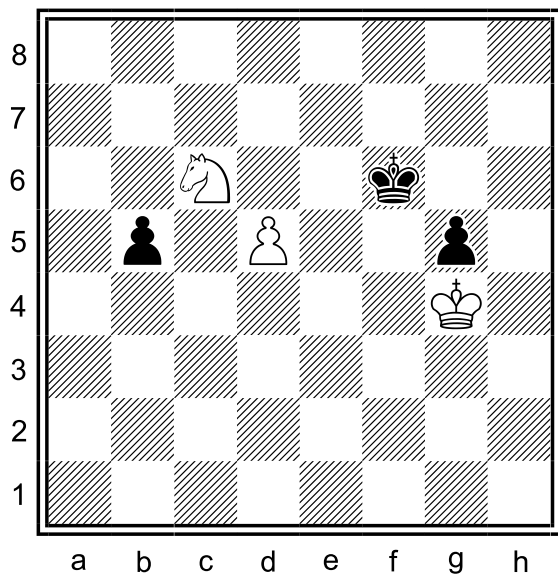
- 114.1.1 Zachrání se bílý, pokud černý ustoupí v prvním tahu střelcem na e3?
- 114.1.2 Má se černý král vydat k bílému pěšci na c4 či g4?
- 114.1.3 Jak partie dopadne po kompromisním tahu králem na e4?

Diagram 114.2: bílý na tahu



- 114.2.1 Jak vypadá hodnocení pozice bez jednoho nebo obou krajních a-pěšců?
- 114.2.2 Jak vypadá pozice při výsledném "zugzwangu"?
- 114.2.3 Jak se do ní bílý dostane - lze ji vynutit?

Diagram 114.3: bílý na tahu

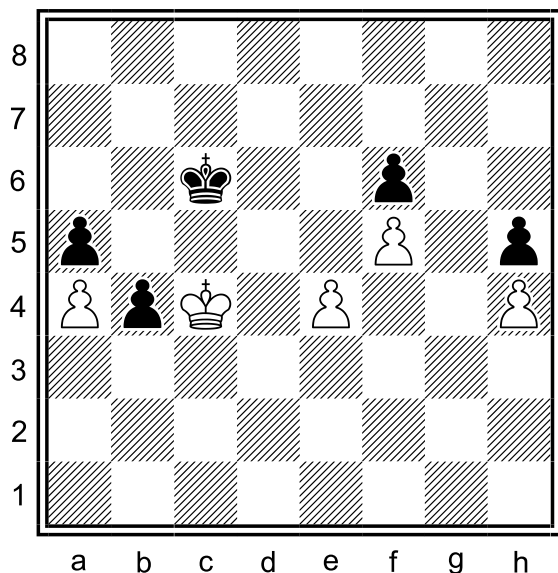


114.3.1 Jaké je ideální postavení bílého jezdce a proč?

114.3.2 Může černý král opustit f-sloupec?

114.3.3 Jak bílý předá černému tah?

Diagram 114.4: černý na tahu



114.4.1 Kdo stojí lépe - bílý anebo černý?

114.4.2 Jak se změní hodnocení pozice, je-li bílý na tahu?

114.4.3 Jak černý předá bílému tah?