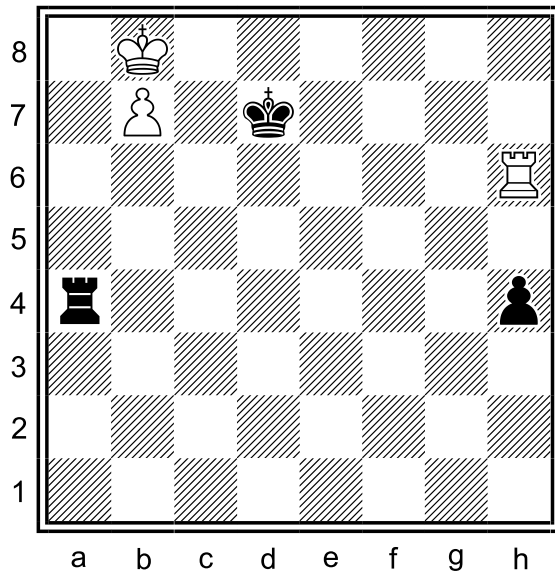
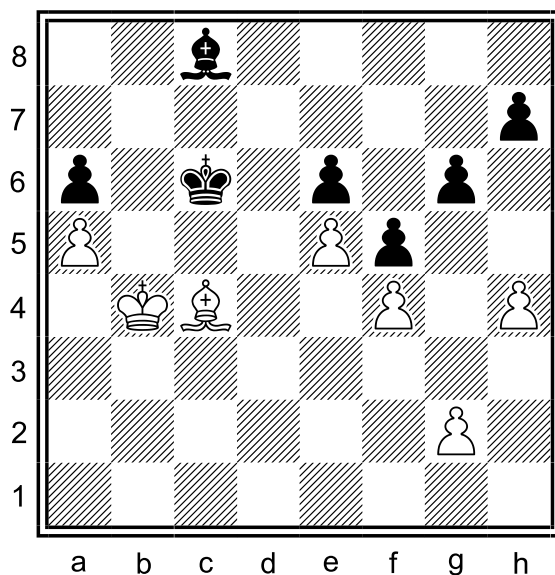


Diagram 113.1: bílý na tahu



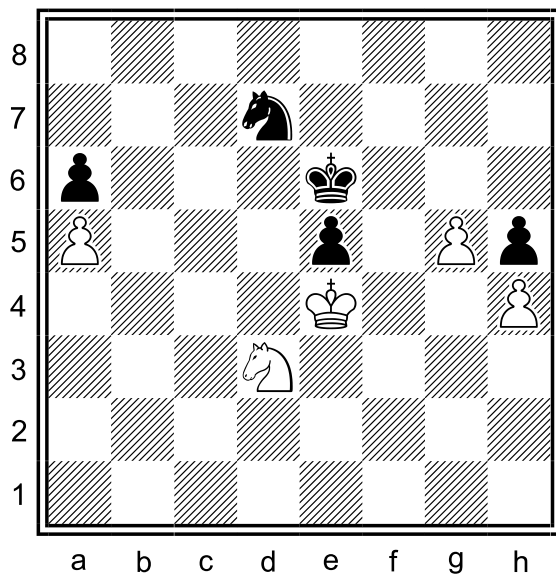
- 113.1.1 Jak významný je v pozici pěšec na h4? Změní se něco jeho odstraněním?
- 113.1.2 Jak bílý vyhraje, je-li černý na tahu?
- 113.1.3 Jak bílý přesune povinnost tahu na černého při stejné pozici?

Diagram 113.2: bílý na tahu



- 113.2.1 V čem spočívá výhoda bílého?
- 113.2.2 Černý má ještě možnost tahů pěšci - co se stane, jakmile dojdou?
- 113.2.3 Jak bílý přesune povinnost tahu na černého se zachováním hlavních rysů pozice?

Diagram 113.3: bílý na tahu

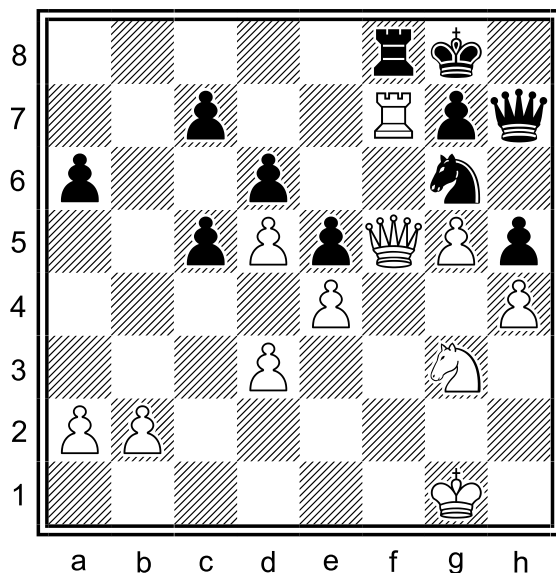


113.3.1 V čem spočívá výhoda bílého?

113.3.2 Jak bílý vyhraje, je-li černý na tahu?

113.3.3 Jak bílý přesune povinnost tahu na černého při stejné pozici?

Diagram 113.4: bílý na tahu



113.4.1 V čem spočívá převaha bílého?

113.4.2 Bílý má napadenou věž na f7 - co s ní provede?

113.4.3 Jak bílý využije techniky zugzwangu k výhře?