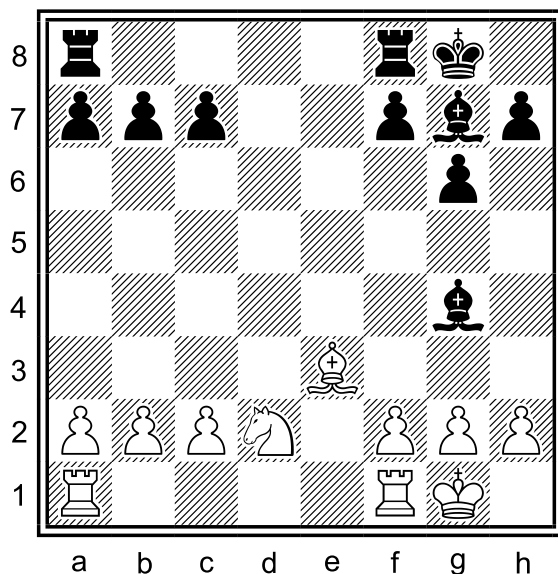
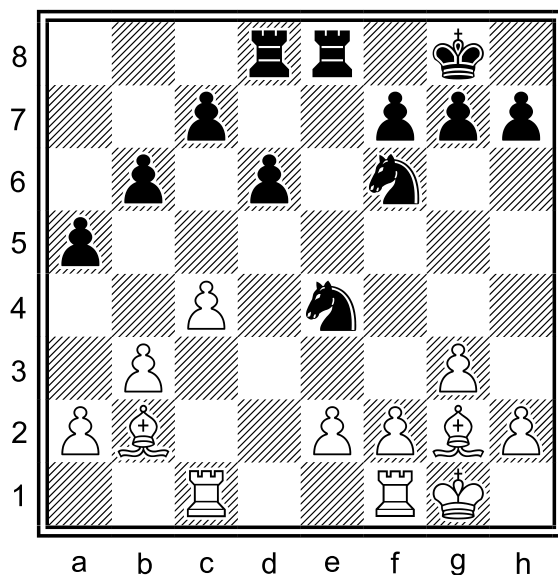


## Diagram 112.1: černý na tahu



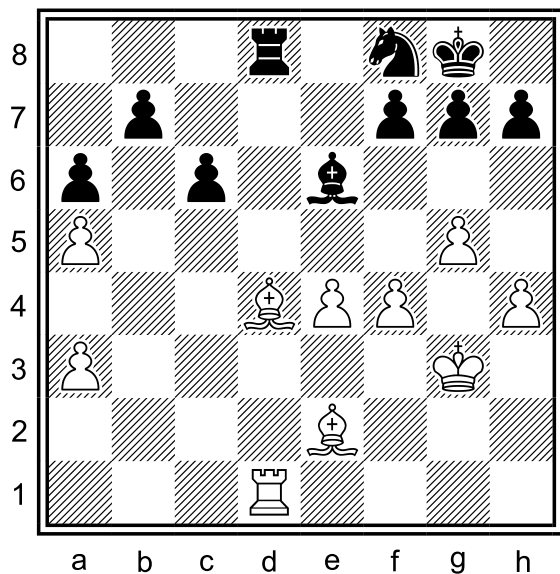
- 112.1.1 Stojí černému za to uvažovat o braní pěšce na b2?
- 112.1.2 Jakým způsobem černý eliminuje bílého jezdce?
- 112.1.3 K jakému rozestavení figur bude černý směřovat?

## Diagram 112.2: bílý na tahu



- 112.2.1 Jak bílý využije oslabený komplex bílých polí na dámském křídle?
- 112.2.2 Jak bílý rozestaví své pěšce na královském křídle?
- 112.2.3 Jak bílý rozšíří působnost svých věží?

### Diagram 112.3: bílý na tahu

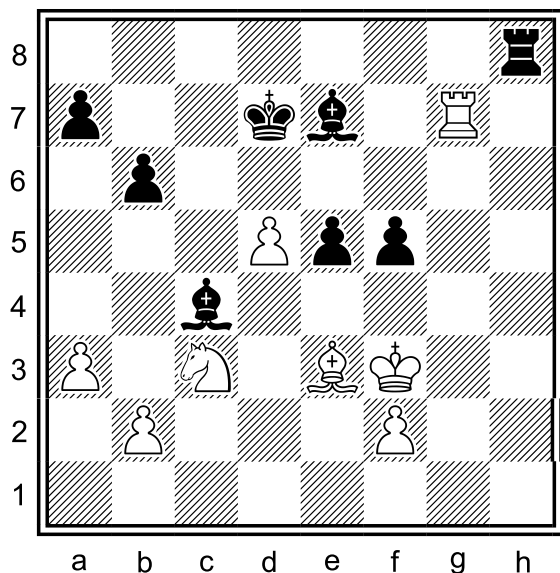


112.3.1 V čem spočívají výhody bílé pozice?

112.3.2 Má bílý vyměnit věže tahem Sd4-c3?

112.3.3 Jak bílý využije převahy na královském křídle?

### Diagram 112.4: černý na tahu



112.4.1 V čem spočívá převaha černého?

112.4.2 Na jaké slabiny bílé pozice se má černý zaměřit?

112.4.3 Poradíte černému vhodný plán a první tah?