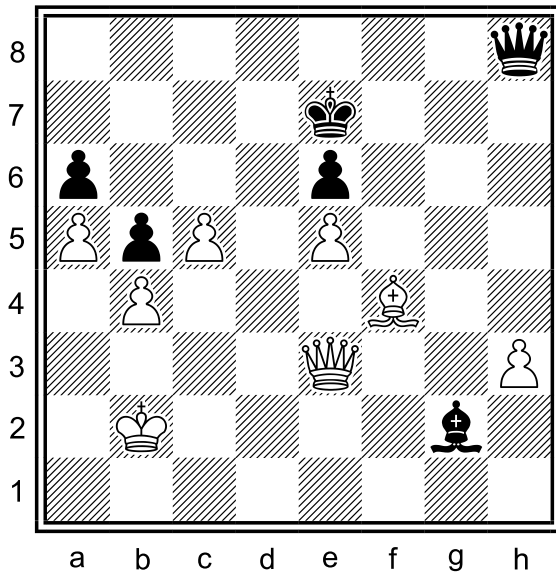


Diagram 109.1: bílý na tahu

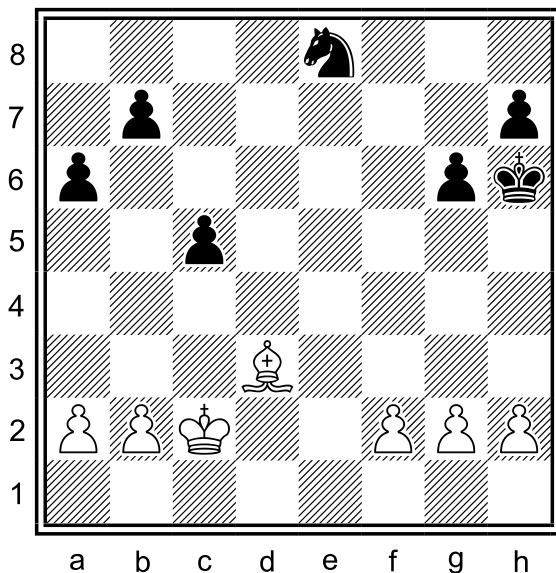


109.1.1 Proč stojí bílý lépe?

109.1.2 Jaké možnosti protihry se rýsují černému?

109.1.3 Bílý musí rychle vyvinout iniciativu – ve které oblasti to bude nejlepší?

Diagram 109.2: bílý na tahu

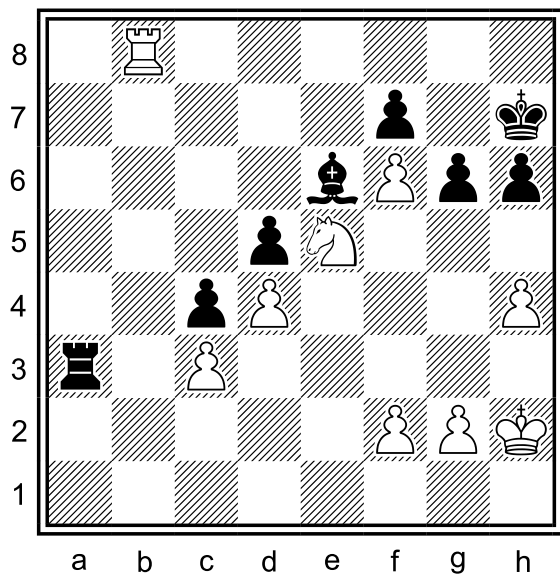


109.2.1 Proč stojí bílý lépe?

109.2.2 K jaké pozici bílý směřuje?

109.2.3 Jakým způsobem si bílý udrží iniciativu?

Diagram 109.3: bílý na tahu

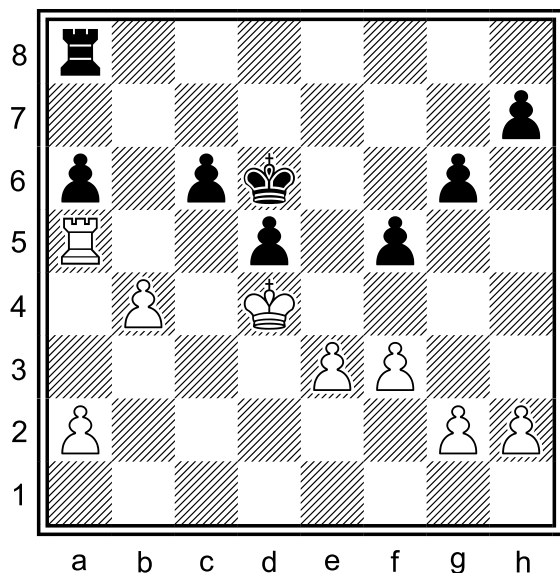


109.3.1 Proč stojí bílý lépe?

109.3.2 Na jaké slabiny v černé pozici se má bílý zaměřit?

109.3.3 Jakým způsobem si bílý udrží iniciativu?

Diagram 109.4: bílý na tahu



109.4.1 Proč stojí bílý lépe?

109.4.2 Na jaké slabiny v černé pozici se má bílý zaměřit?

109.4.3 Jakým způsobem si bílý udrží iniciativu?