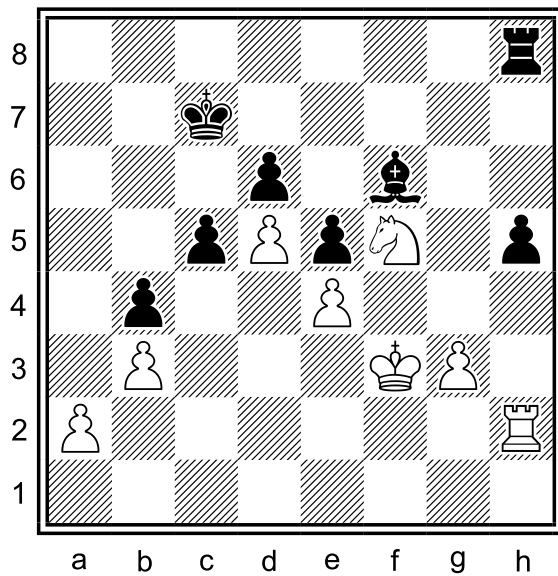


Diagram 108.1: bílý na tahu

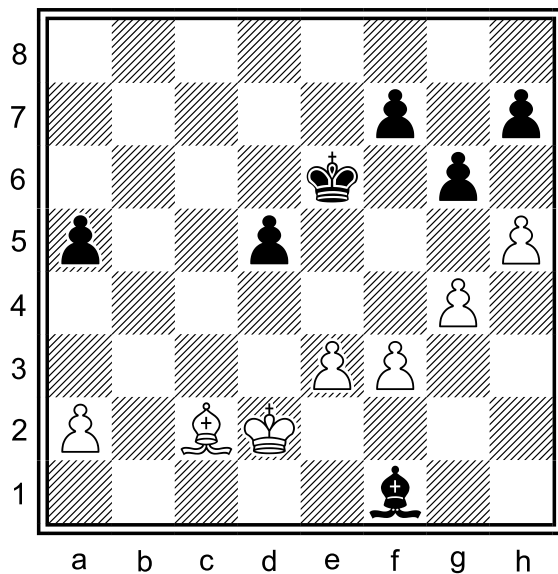


108.1.1 Kdo stojí lépe a proč?

108.1.2 Na které slabiny v černé pozici se má bílý zaměřit?

108.1.3 Jak konkrétně využije bílý v pozici na diagramu "princip dvou slabin"?

Diagram 108.2: bílý na tahu

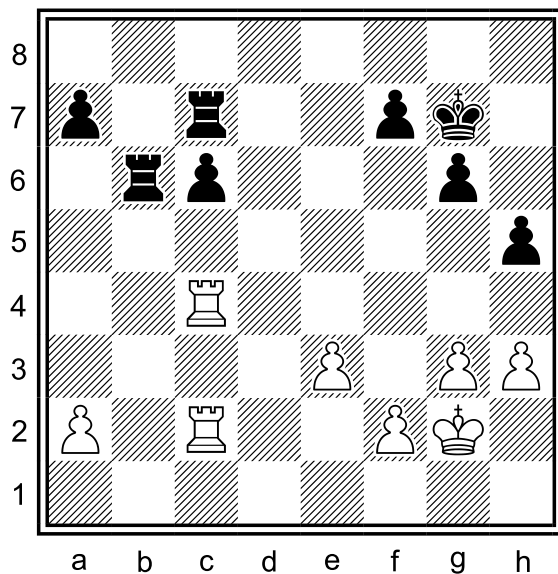


108.2.1 Proč stojí bílý lépe?

108.2.2 Je černý pěšec na d5 silný či slabý?

108.2.3 Na kterou další slabinu se má bílý zaměřit a jak to má provést?

Diagram 108.3: bílý na tahu

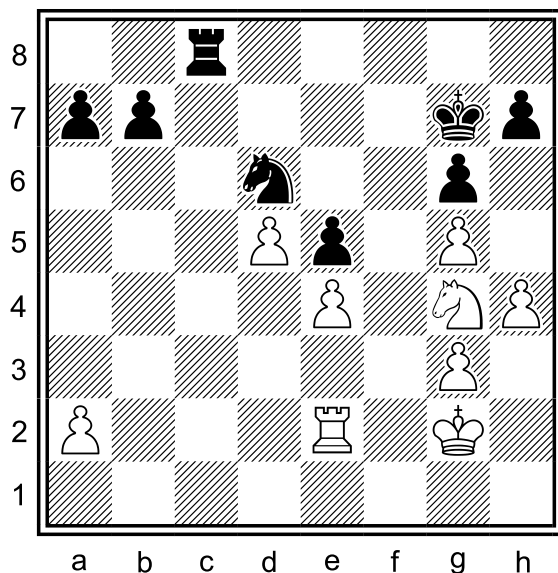


108.3.1 Kdo stojí lépe a proč?

108.3.2 Proč je pro bílého důležitý slabý pěšec na c6?

108.3.3 Poradíte bílému vítězný plán? Co má zahrát?

Diagram 108.4: bílý na tahu



108.4.1 Který pěšec je slabší - bílý na e4 anebo černý na e5?

108.4.2 Má bílý v příštím tahu na sebrat Jxe5 anebo tuto slabinu černému ponechat?

108.4.3 Jaký je vhodný plán pro bílého - kde vytvořit černému další slabinu?