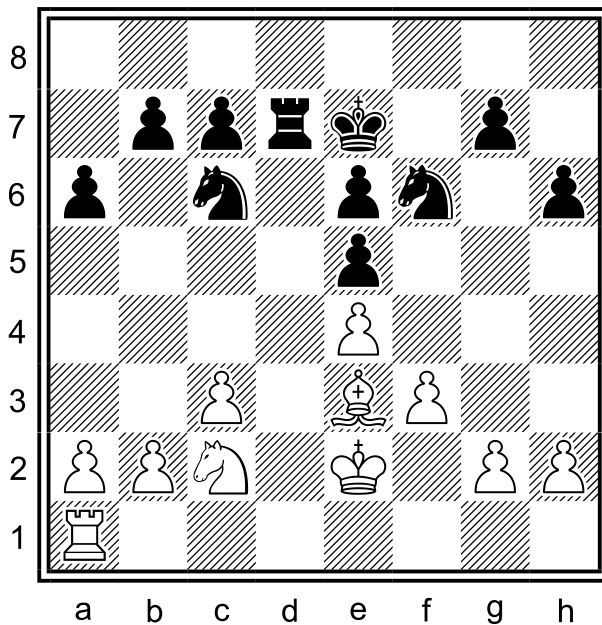
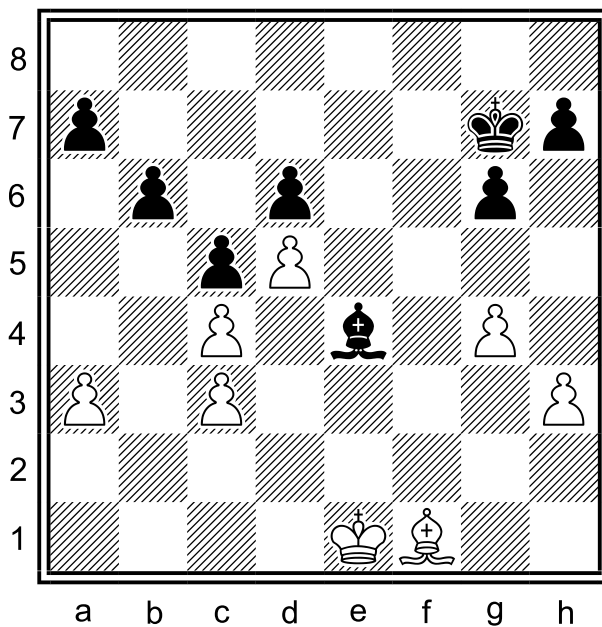


Diagram 106.1: bílý na tahu



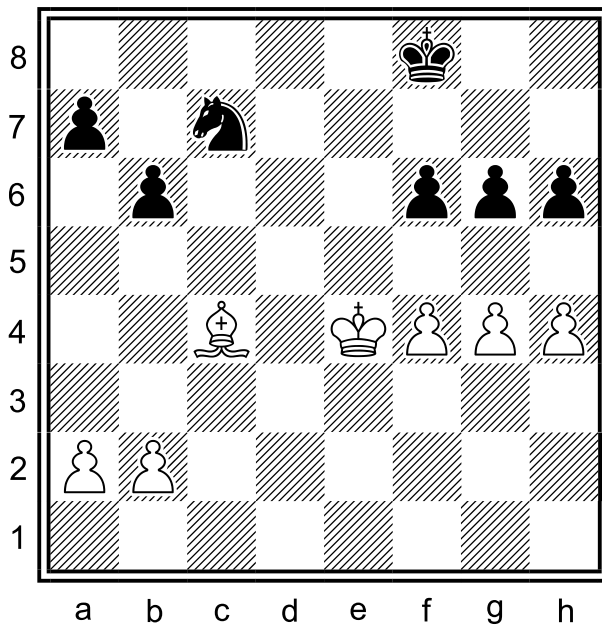
- 106.1.1 Které slabiny černé pozice určí další průběh koncovky?
- 106.1.2 Jak bílý rozestaví své figury? Jak vypadá plán vedoucí k výhře?
- 106.1.3 Má bílý vyměnit věže?

Diagram 106.2: černý na tahu



- 106.2.1 Kdo stojí lépe a proč?
- 106.2.2 Které slabiny v bílé pěšcové struktuře rozhodnou?
- 106.2.3 Dokážete navrhnout první tah a odůvodnit svůj výběr?

Diagram 106.3: bílý na tahu

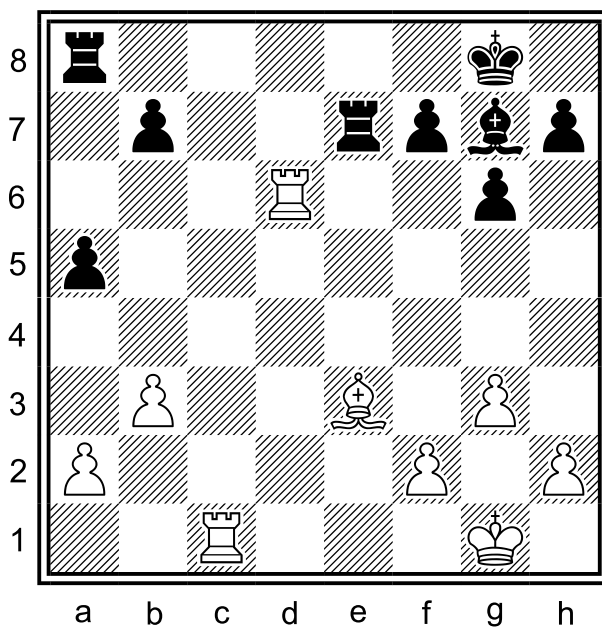


106.3.1 Proč stojí bílý lépe?

106.3.2 Jaké má černá pozice slabiny?

106.3.3 Jakým způsobem bílý zafixuje slabé pěšce na královském křídle?

Diagram 106.4: bílý na tahu



106.4.1 Kdo stojí lépe a proč?

106.4.2 Kterých slabin může bílý využít?

106.4.3 Co má bílý hrát?