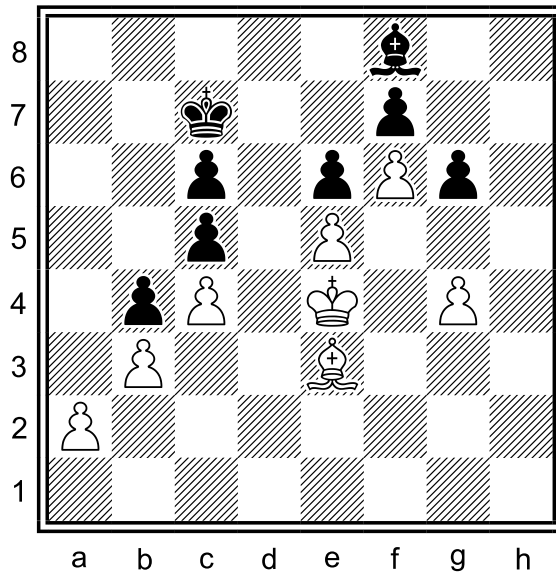
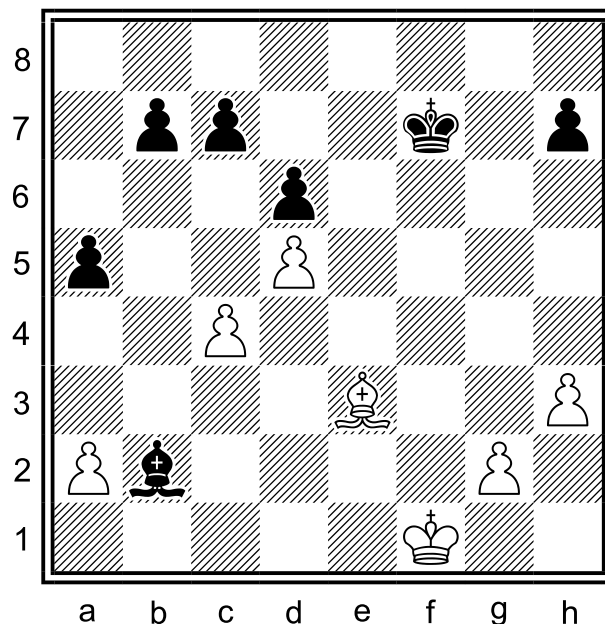


Diagram 105.1: bílý na tahu



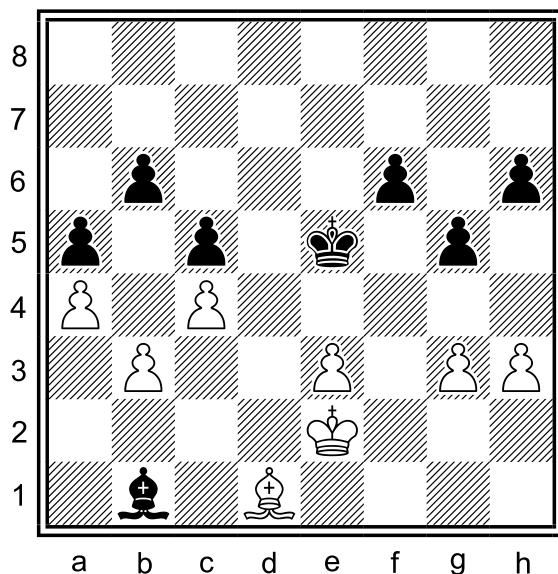
- 105.1.1 Proč stojí bílý lépe? Dokážete vyjmenovat tři závažné důvody?
- 105.1.2 Jak bílý rozestaví své figury? Jak vypadá plán vedoucí k výhře?
- 105.1.3 Poradíte bílému první tah?

Diagram 105.2: bílý na tahu



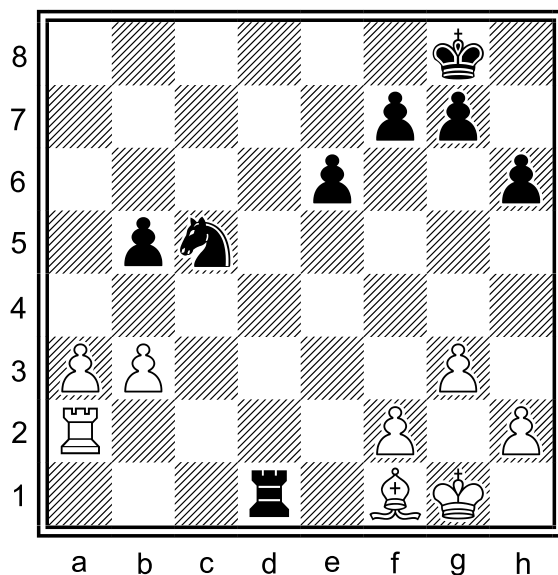
- 105.2.1 Kdo stojí lépe a proč?
- 105.2.2 Jaký plán poradíte bílému?
- 105.2.3 Dokážete navrhnout první tah a odůvodnit svůj výběr?

Diagram 105.3: černý na tahu



- 105.3.1 Které faktory hovoří ve prospěch černého?
- 105.3.2 Jak vypadá dlouhodobý plán černého?
- 105.3.3 Kde má černý začít?

Diagram 105.4: bílý na tahu



- 105.4.1 Kdo stojí lépe a proč?
- 105.4.2 Bílý má jasný plán - jak vypadá?
- 105.4.3 Jaké schéma bílý využije, když černý zablokuje volného a-pěšce na černém poli (např. a7)? K jaké pozici bílý směřuje?