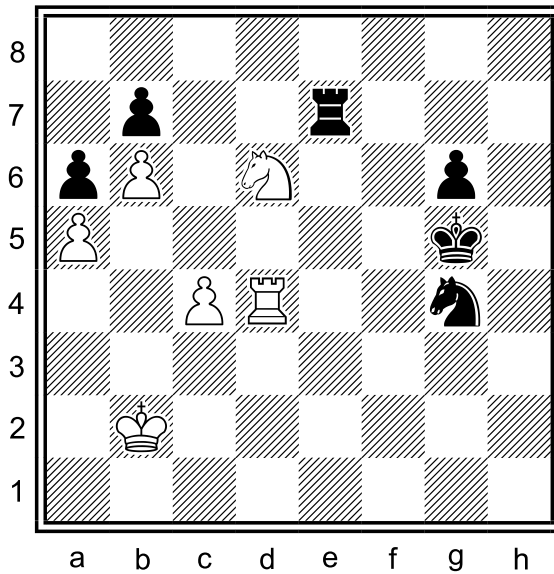
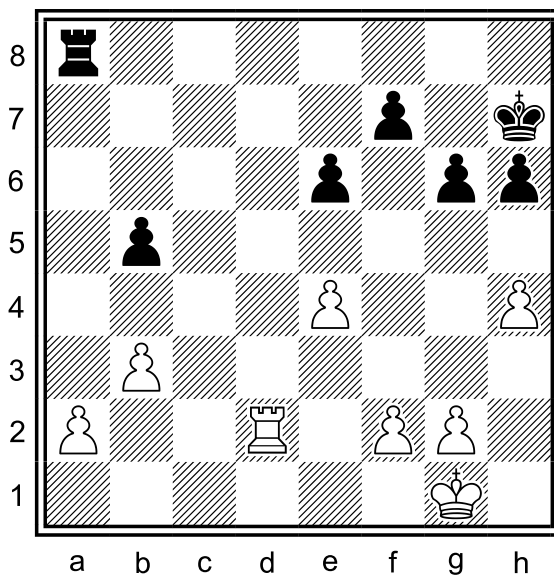


Diagram 103.1: bílý na tahu



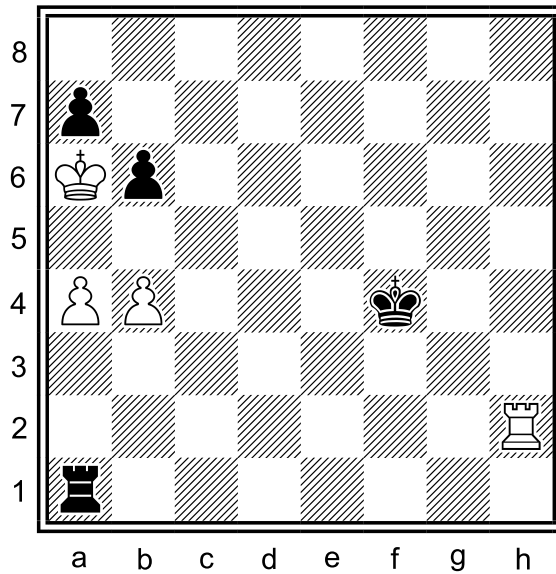
- 103.1.1 Kdo stojí lépe - bílý nebo černý?
- 103.1.2 Jaké jsou hlavní trumfy bílé pozice?
- 103.1.3 Jaký další postup bílému doporučíte?

Diagram 103.2: černý na tahu



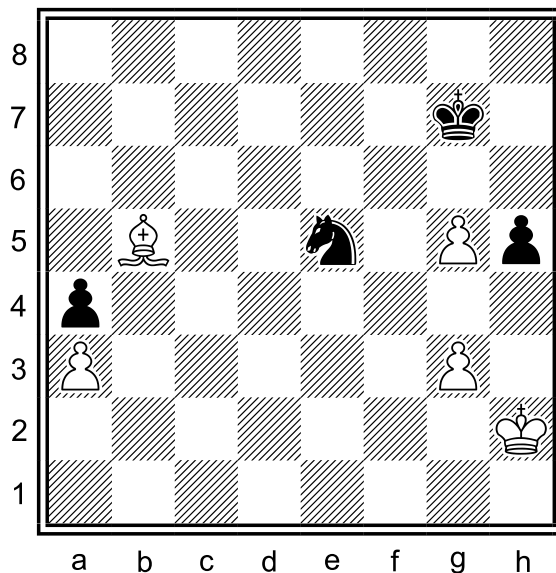
- 103.2.1 Kdo stojí lépe?
- 103.2.2 Jaký je dlouhodobý plán bílého?
- 103.2.3 Jak má zareagovat černý, dokud k tomu má čas?

Diagram 103.3: bílý na tahu



- 103.3.1 Má pro bílého nějaký smysl pokrýt napadeného pěšce na a4?
- 103.3.2 Doporučíte bílému brání na a7?
- 103.3.3 Kde má bílý nejvíce šanci?

Diagram 103.4: černý na tahu



- 103.4.1 Kdo stojí lépe?
- 103.4.2 Má černý spěchat s dobráním g-pěšce nebo zlikvidovat a-pěšce?
- 103.4.3 V čem spočívá šance černého na záchranu půl bodu?