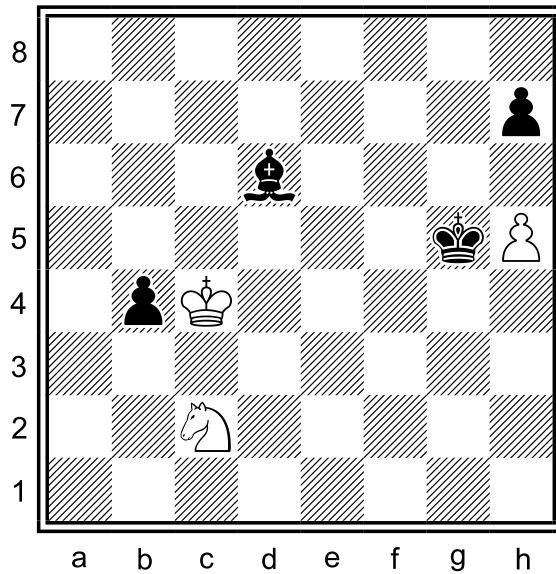
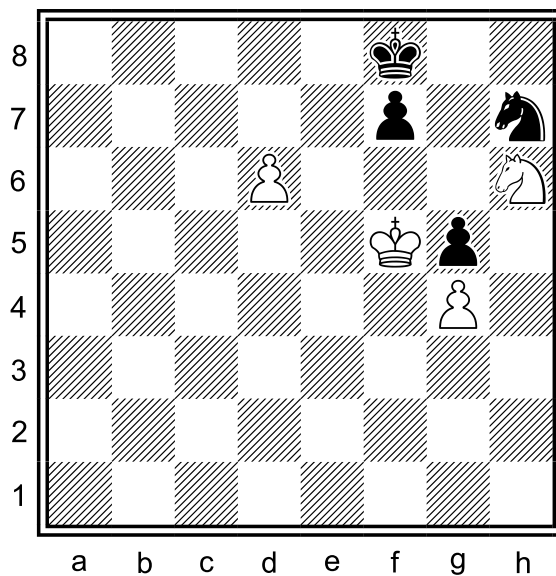


Diagram 101.1: bílý na tahu



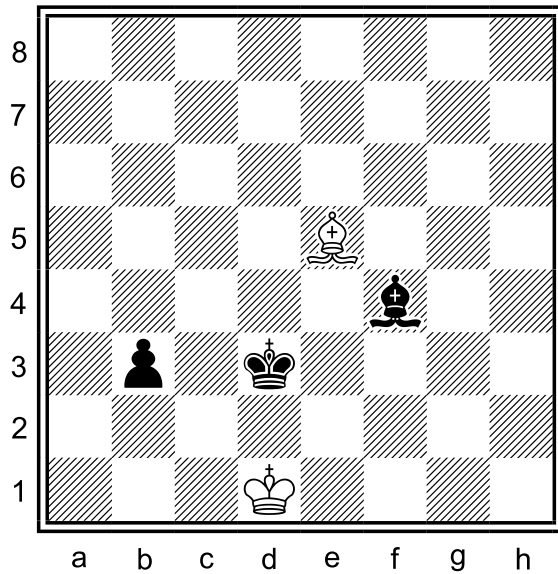
- 101.1.1 Černý má v pozici dva trumfy a jednu kulhavou nohu - víte kde?
- 101.1.2 Jak dopadne pěšcová koncovka po dobrání pěšce na b4?
- 101.1.3 Vidíte za bílého ještě nějakou jinou možnost?

Diagram 101.2: bílý na tahu



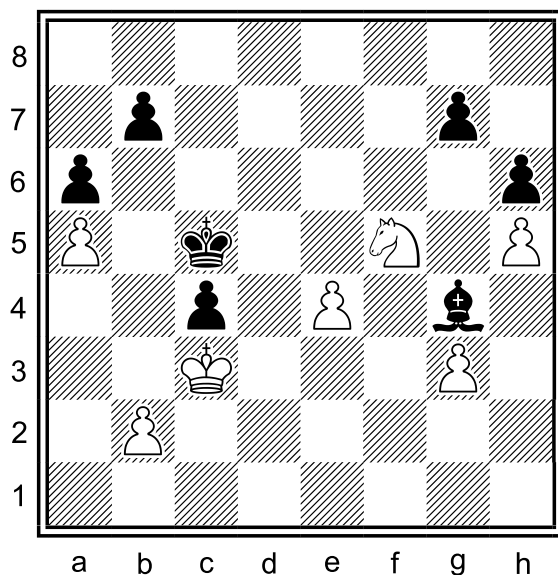
- 101.2.1 Stojí bílý lépe? Proč?
- 101.2.2 Jaká pěšcová koncovka bílému vyhovuje? Jak by ji vyhrál?
- 101.2.3 Navrhnete bílému první tah?

Diagram 101.3: bílý na tahu



- 101.3.1 Proč nesmí bílý střelec opustit dlouhou diagonálu?
- 101.3.2 Která pěšcovka je po výměně obou střelců remizová?
- 101.3.3 Jak dopadla partie po ústupu bílého střelce na b2?

Diagram 101.4: černý na tahu



- 101.4.1 Kdo má v pozici více šancí - bílý nebo černý? Proč?
- 101.4.2 Zajistí si černý snadnou remízu po výměně lehkých figur na f5?
- 101.4.3 Nemá černý dobrot raději na h5?