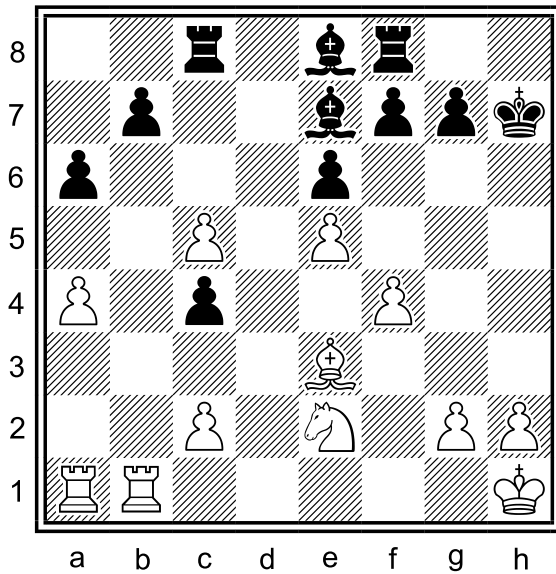


### Diagram 100.1: černý na tahu

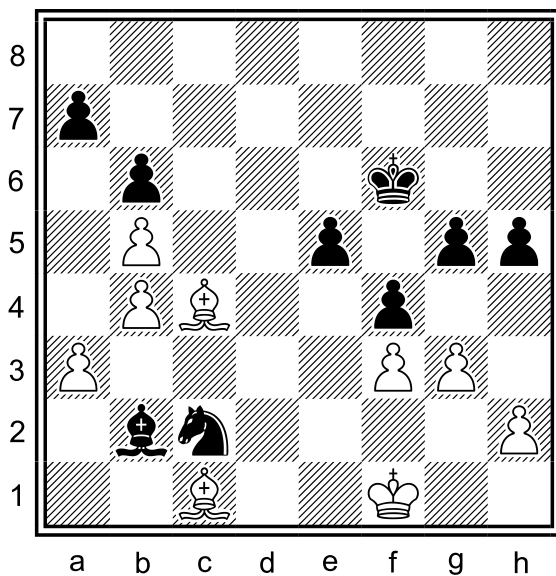


100.1.1 Kdo stojí lépe a proč?

100.1.2 Má černý zlepšit postavení svého střelce tahem Se8-c6?

100.1.3 Anebo je lepší dobrat bílého pěšce na c5?

### Diagram 100.2: bílý na tahu

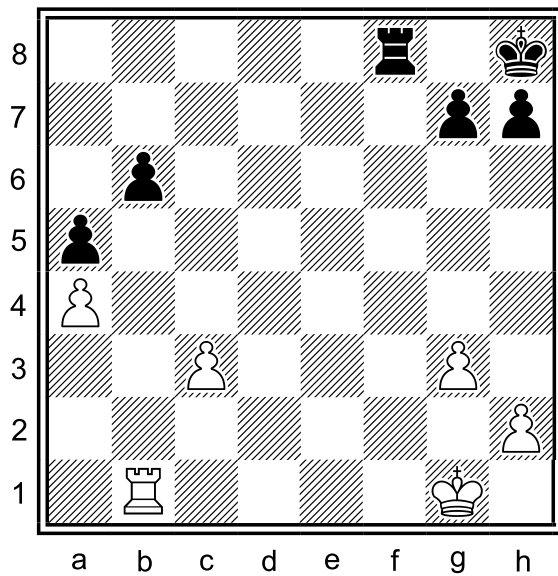


100.2.1 Stojí bílý lépe? Je pozice vyrovnaná? Proč si to myslíte?

100.2.2 Má bílý zahrát Sc4-b3 a přejít do koncovky nestejných střelců?

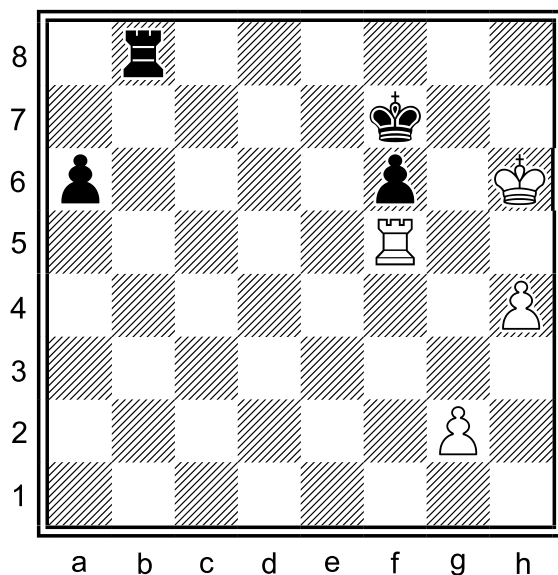
100.2.3 Má bílý dobrat střelce na b2 a nechat si po vidličce sebrat střelce na c4?

### Diagram 100.3: černý na tahu



- 100.3.1 Na co musí dát černý pozor - které poziční faktory jsou pro něj rizikové?
- 100.3.2 Má černý pokrýt b-pěšce věží z f6?
- 100.3.3 Má černý pokrýt b-pěšce věží z b8?

### Diagram 100.4: bílý na tahu



- 100.4.1 Kdo stojí lépe a proč?
- 100.4.2 Bílý musí pokrýt hrozbu matu - jaké má možnosti?
- 100.4.3 Jak černý zareaguje na ústup krále na h5? Jak partie skončila?